

# INDUSTRIE ET TP

DES ZONES  
DÉFINIES  
SÉCURISÉES



## ARCEAU Ø 60 MM

Arceau simple ou renforcé, à la présence discrète mais efficace. Spécialement conçu pour la protection des personnes et des machines à l'intérieur des ateliers.

Trois longueurs : 1000, 1500 ou 2000 mm.

Deux hauteurs : 300 ou 1000 mm.

Tube acier : ø 60 mm, épaisseur 2 mm.

Finition : acier galvanisé ou peint sur zinc selon nos coloris (voir page 10).

Bandes noires ou rouges : déjà collées.

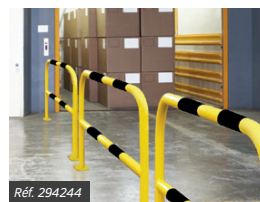
Fixation : sur platines.

Option : fixation scellement direct (nous consulter).

	Galva	RAL standard	RAL 1021 + bandes noires collées	RAL 9010 + bandes rouges collées
<b>Arceau bas - Haut. 300 mm</b>				
Long. 1000 mm	294100	294106	294103	-
Long. 1500 mm	294101	294107	294104	-
Long. 2000 mm	294102	294108	294105	-

<b>Arceau simple - Haut. 1000 mm</b>				
Long. 1000 mm	294006	294020	294043	294030
Long. 1500 mm	294007	294021	294044	294031
Long. 2000 mm	294008	294022	294045	294032

<b>Arceau renforcé - Haut. 1000 mm</b>				
Long. 1000 mm	294206	294220	294243	294230
Long. 1500 mm	294207	294221	294244	294231
Long. 2000 mm	294208	294222	294245	294232



## ARCEAU Ø 50 MM

Arceau modulaire qui permet de s'adapter à tous les besoins grâce à ses options.

Longueur : 1250 mm.

Hauteur : 1000 mm.

Tube acier : ø 50 mm.

Finition : peint sur phosphatation RAL 1021 et bandes noires à coller.

Modèle standard : arceau simple.

Fixation : sur platines.

Options : barre de renfort et tôle de protection.

Référence	RAL 1021 + bandes noires à coller
	204040
<b>Options</b>	
Barre de renfort + raccords	204044
Tôle de protection	204043



## ÉPINGLE ET POTELET Ø 50 MM

Hauteur : 1000 mm.

Réalisés : en tube d'acier ø 50 mm.

Finition : peint sur phosphatation RAL 1021 et bandes noires à coller.

Fixation : sur platines.

Options : barre de renfort et tôle de protection.

Épingle	204045
Potelet	204324



## ARCEAU D'ANGLE RENFORCÉ À 2 PIEDS

Pour protéger les angles des bâtiments ou les machines des mauvaises manœuvres des véhicules.

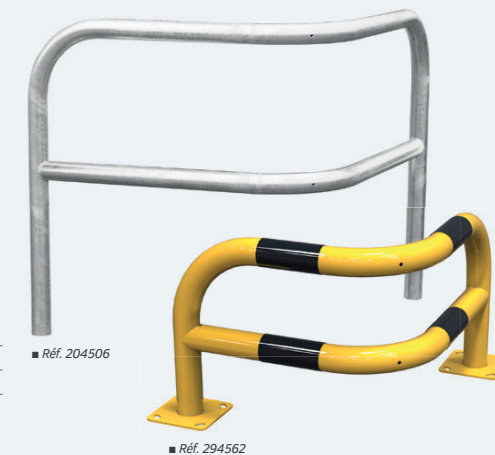
Deux dimensions : longueur 580 x largeur 580 x hauteur 430 mm ou longueur 800 x largeur 800 x hauteur 1000 mm.

Tube acier : ø 60 mm, épaisseur 2 mm.

Finition : acier galvanisé ou peint sur galva RAL 1021 et bandes noires collées.

Fixation : sur platines ou scellement direct.

	Sur platines		Scellement direct	
	Galva	RAL 1021 + bandes noires collées	Galva	RAL 1021 + bandes noires collées
Haut. 430 mm	294415	294562	204415	204562
Haut. 1000 mm	294506	294560	204506	204560



## ARCEAU D'ANGLE À 3 PIEDS

Idéal pour protéger angles, équipements sensibles ou coins de rayonnages. Le 3<sup>ème</sup> pied accroît la sécurité et augmente la visibilité de l'obstacle.

Dimensions : longueur 600 x largeur 600 mm.

Deux hauteurs : 600 ou 1200 mm.

Tube acier : ø 76 mm, épaisseur 3 mm.

Finition : peint sur zinc RAL 1021 et bandes noires collées.

Fixation : sur platines.

Haut. 600 mm	213010
Haut. 1200 mm	213011





## ANGLE DE PROTECTION EN TÔLE

Installé en intérieur, ce dispositif permet de protéger les rayonnages ou les machines sensibles des coups de chariots élévateurs lors des manœuvres. Sa hauteur et sa signalisation améliorent la visibilité et préviennent la détérioration des installations fixes.

Dimensions : longueur 160 x largeur 160 mm.

Trois hauteurs : 400, 800 ou 1200 mm.

Structure : tôle d'acier épaisseur 6 mm (5 mm pour la hauteur 400 mm).

Finition : peint sur zinc RAL 1021 et bandes noires collées.

Fixation : sur platines.

Haut. 400 mm	213202
Haut. 800 mm	213206
Haut. 1200 mm	213210



■ Réf. 213210



**GAMME PROTECTION**

Retrouvez d'autres protections d'angles.  
Voir page 160



Réf. 213210



Réf. 111812

## BUTÉE DE QUAI

Un élément massif noir en caoutchouc recyclé pour matérialiser les espaces logistiques et prévenir les dégradations des véhicules.

Dimensions : longueur 500 x largeur 150 x hauteur 100 mm.

Finition : ensemble unique teinté noir dans la masse.

Fixation : par 4 boulons (non fournis), à la verticale ou à l'horizontale selon vos besoins.

Butée de quai (vendue par lot de 10 pièces) 111812

Option boulons à expansion (lot de 20 pièces) 111566



## POTEAU DE PROTECTION

La solution robuste pour protéger n'importe quelle installation ou identifier des espaces piétons.

Trois diamètres : 90, 114 ou 168 mm.

Hauteur : 1000 mm.

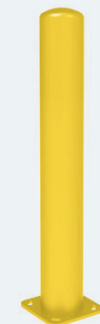
Tube acier : épaisseur 3 mm avec un bouchon bombé soudé.

Finition : acier galvanisé ou peint sur zinc selon nos coloris (voir page 10) ou RAL 1021 et bandes noires collées.

Fixation : sur platine.

Option : fixation scellement direct (nous consulter).

	Galva	RAL standard	RAL 1021 + bandes noires collées
ø 90 mm	294350	294662	294352
ø 114 mm	294391	294663	294396
ø 168 mm	294677	294676	294679



■ Réf. 294676



■ Réf. 294396



■ Réf. 294350



Réf. 294396

## LISSE DE PROTECTION AU SOL

Placée dans les allées de rayonnages, cette lisse protège les installations et les piétons. Son diamètre de 76 mm garantit sa bonne visibilité.

Longueur : 1800 mm.

Hauteur : 116 mm.

Tube acier : ø 76 mm, épaisseur 3 mm.

Finition : acier galvanisé ou peint sur galva RAL 1021 et bandes noires collées.

Fixation : sur platines, ancrage fourni.

	Galva	RAL 1021 + bandes noires collées
Références	207909	213910



■ Réf. 213910

## PASSE CÂBLES

Indispensable pour protéger les câbles lors du passage des véhicules ou des piétons.

### PASSE CÂBLES - 3 CÂBLES

Passer câbles haute résistance pour des câbles jusqu'à un diamètre de 55 mm.

Résistance : jusqu'à 10 tonnes par essieu.

Longueur : 900 mm.

Largeur : 585 mm.

Hauteur au centre : 75 mm.

Module principal : en caoutchouc teinté noir dans la masse.

Capot : en plastique jaune teinté dans la masse.

Fixation : à poser ou par 4 boulons (non fournis).

Passer câbles 111576

Option boulons à expansion (lot de 20 pièces) 111566

### PASSE CÂBLES - 2 CÂBLES

Passer câbles pour des câbles jusqu'à un diamètre de 30 mm.

Résistance : jusqu'à 6 tonnes par essieu.

Longueur : 1000 mm.

Largeur : 250 mm.

Hauteur au centre : 50 mm.

Module principal : en caoutchouc teinté noir dans la masse.

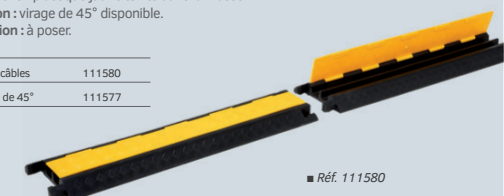
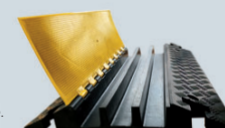
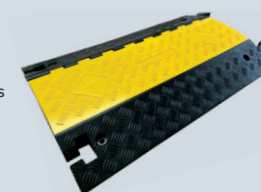
Capot : en plastique jaune teinté dans la masse.

Option : virage de 45° disponible.

Fixation : à poser.

Passer câbles 111580

Virage de 45° 111577



■ Réf. 111580

### BARRIÈRE EXTENSIBLE ACIER JAUNE ET NOIR

Un grand classique de la protection temporaire.

Hauteur : 1000 mm.  
Extensible : jusqu'à 3000 mm.  
Poteaux : ø 25 mm, piètements ø 30 mm.  
Assemblage : par rivets.  
Finition : laquée jaune et noir sur acier brut.

Référence (vendue par lot de 4 pièces) 100105



### BALISAGE TEMPORAIRE

Balisage immédiat, à l'intérieur comme à l'extérieur d'une zone à isoler provisoirement.

Hauteur : 900 mm  
Structure : deux poteaux plastiques rouges et blancs ou jaunes et noirs, posés sur une embase en caoutchouc noir ø 350 mm pour une excellente stabilité.  
Chaîne : 2,5 m bicolore assortie, ø 8 mm.

Kit rouge et blanc (la paire) 111380  
Kit jaune et noir (la paire) 111381



■ Réf. 111380



Réf. 111381

### POTELET À RUBAN

Un équipement mobile de canalisation et de maîtrise des flux en intérieur.

Hauteur : 1000 mm.  
Structure : poteau acier ø 63 mm posé sur une embase en marbre recouverte d'un cache décoratif.  
Finition : inox ou noir.  
Ruban : noir, longueur 2 m.  
Tête : équipée de 3 fixations pour une modularité maximale.

Potelet inox, ruban noir 111390  
Potelet acier finition noire, ruban noir 111393



■ Réf. 111393



Réf. 111390

### MIROIRS AVEC CADRE JAUNE ET NOIR

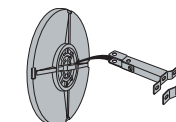
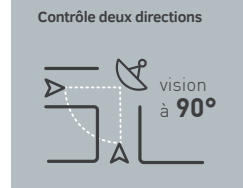
Les miroirs VIALUX® avec cadre jaune et noir sont destinés à sécuriser la circulation à l'intérieur des sites industriels. Leurs couleurs sont facilement repérables et les bandes non réfléchissantes évitent tout éblouissement.

Cadre : le cadre en résine thermoplastique et ses bandes adhésives sont durables et de haute qualité.  
Fixation : en acier galvanisé pour murs, poteaux ronds (ø 60 à 90 mm) et poteaux rectangulaires (60 x 80 mm ou 80 x 80 mm). Elle permet un réglage précis de la position du miroir.  
Qualité Polymir® : l'optique Polymir® renvoie une image nette, sans aucune déformation. Elle est incassable, indéformable, résistante aux chocs et possède un traitement de surface anti-UV.  
Qualité P.A.S.® : l'optique P.A.S.® bénéficie, en plus de la qualité Polymir®, d'un traitement anti-rayures et antistatique offrant une garantie supplémentaire de 2 ans.  
Accessoires : film chauffant anti-givre/anti-buée. Poteaux disponibles pour tous les modèles.



■ Réf. 586

Distance maxi de l'utilisateur au miroir	Optique	Cadre	Polymir	P.A.S.
			Garantie 3 ans	Garantie 5 ans
			Qualité Polymir®	Qualité P.A.S.®
9 m	600 x 400 mm	680 x 500 mm	584	984
11 m	ø 600 mm	ø 750 mm	586	986
20 m	800 x 600 mm	950 x 750 mm	588	988



sur poteau / sur mur



Réf. 988





## MIROIRS HÉMISPHERIQUES 1/2 SPHERE HORIZONTALE

Les miroirs hémisphériques horizontaux sont destinés à être suspendus. Dans les usines et entrepôts, ils permettent de contrôler la circulation aux intersections.

**Fixation :** à suspendre et livrés avec 4 chaînettes d'1 m chacune.  
**Qualité PMMA :** l'optique PMMA apporte une qualité de vision avec une image nette irréprochable. Résistante, elle reste toutefois cassable.

**Qualité Poly Carbonate :** l'optique Poly Carbonate est incassable et bénéficie d'un classement au feu M1. Elle a la particularité d'être percée, permettant ainsi l'écoulement de l'eau des systèmes d'extinction automatique (sprinkler).

Distance maxi de l'utilisateur au miroir	Optique	 Garantie 2 ans	 Garantie 5 ans
		Qualité PMMA®	Qualité Poly Carbonate
8 m	ø 660 mm	3660	3660 PC
10 m	ø 800 mm	3680	3680 PC
15 m	ø 1150 mm	3695	3695 PC



■ Réf. 3695



■ A suspendre



1/2 sphère horizontale en Poly Carbonate avec percage permettant l'écoulement de l'eau des systèmes d'extinction automatique (sprinkler).

■ Réf. 3695 PC

Contrôle quatre directions



vision à 360°



■ Réf. 3680

## MIROIRS HÉMISPHERIQUES 1/2 SPHERE VERTICALE

Conçus pour contrôler une intersection depuis 3 endroits différents, les miroirs demi sphère à fixation murale, facilitent la circulation des personnes et engins à l'intérieur des bâtiments.

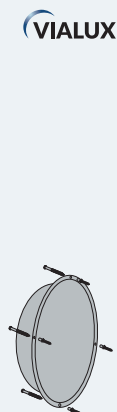
**Fixation :** les miroirs demi sphère verticaux sont à fixer sur un mur par chevilles et vis fournies.

**Qualité Polymir® :** l'optique Polymir® renvoie une image nette, sans aucune déformation. Elle est incassable, indéformable, résistante aux chocs et possède un traitement de surface anti-UV.

Distance maxi de l'utilisateur au miroir	Optique	Qualité Polymir®
8 m	ø 570 mm	56-57
10 m	ø 800 mm	56-80
12 m	ø 1140 mm	56-114



■ Réf. 56-80



■ Sur mur

Contrôle trois directions



vision à 180°

 Garantie 3 ans



■ Réf. 56-80



## MIROIRS HÉMISPHERIQUES 1/4 DE SPHERE

Conçus pour contrôler une intersection depuis 3 endroits différents, les miroirs quart de sphère à fixation murale facilitent la circulation des personnes et engins à l'intérieur des bâtiments.

**Fixation :** les miroirs quart de sphère verticaux sont à fixer sur un mur par chevilles et vis fournies.

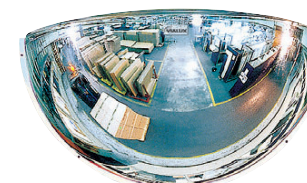
**Qualité Polymir® :** l'optique Polymir® renvoie une image nette, sans aucune déformation. Elle est incassable, indéformable, résistante aux chocs et possède un traitement de surface anti-UV.

**Qualité PMMA :** l'optique PMMA apporte une qualité de vision avec une image nette irréprochable. Résistante, elle reste toutefois cassable.

Distance maxi de l'utilisateur au miroir	Optique	 Garantie 3 ans	 Garantie 2 ans
		Qualité Polymir®	Qualité PMMA®
8 m	ø 570 mm	51-57	-
8 m	ø 660 mm	-	1960
10 m	ø 800 mm	51-80	1980
13 m	ø 1140 mm	51-114	-
15 m	ø 1150 mm	-	1995



■ 1/4 de sphère, qualité Polymir®. Destiné aux allées étroites.



■ 1/4 de sphère, qualité PMMA. Destiné aux allées larges.



■ Sur mur



## MIROIRS AVEC CADRE ROUGE ET BLANC

Positionnés aux intersections des voies, les miroirs avec cadre rouge et blanc sont destinés à sécuriser la circulation en extérieur des sites industriels et entrepôts. Le cadre blanc, équipé d'adhésifs rétro réfléchissants rouges, assure une parfaite visibilité du miroir.

**Cadre :** en résine thermoplastique traité et testé anti-UV pour éviter le craquellement et le jaunissement. Bandes adhésives rétro réfléchissantes rouges durables et de haute qualité. Les cadres des miroirs Polymir®/P.A.S® ø 800 et 900 mm sont en ABS/PMMA.

**Fixation :** nos miroirs Polymir® et P.A.S® sont livrés avec une fixation en acier galvanisé pour murs, poteaux ronds (ø 60 à 90 mm) et poteaux rectangulaires (60 x 80 mm ou 80 x 80 mm). Elle permet un réglage précis de la position du miroir. Cette fixation a été testée et certifiée pour résister au vent jusqu'à 183 km/h.

**Qualité Polymir® :** l'optique Polymir® renvoie une image nette, sans aucune déformation. Elle est incassable, indéformable, résistante aux chocs et possède un traitement de surface anti-UV.

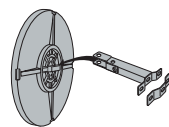
**Qualité P.A.S® :** l'optique P.A.S® bénéficie, en plus de la qualité Polymir®, d'un traitement anti-rayures et antistatique offrant une garantie supplémentaire de 2 ans.

**Accessoires :** film chauffant anti-givre/anti-buée. Poteaux disponibles pour tous les modèles.



■ Réf. 946

Distance maxi de l'utilisateur au miroir	Optique	Cadre	Polymir	P.A.S
			Qualité Polymir®	Qualité P.A.S.®
9 m	600 x 400 mm	680 x 500 mm	554	956
11 m	ø 600 mm	ø 750 mm	546	946
20 m	800 x 600 mm	950 x 750 mm	556	958
20 m	ø 800 mm	ø 960 mm	548	948
25 m	ø 900 mm	ø 1100 mm	549	949
30 m	1000 x 800 mm	1150 x 950 mm	558	9510



sur poteau / sur mur

## MIROIRS AVEC CADRE ROUGE ET BLANC QUALITÉ INOX ET ANTI-GIVRE/ANTI-BUÉE

Les miroirs rouge et blanc en acier inoxydable sont destinés à sécuriser la circulation en extérieur dans les sites industriels et entrepôts. Ils ont été conçus pour résister aux conditions climatiques les plus défavorables : environnement salin, haute montagne, pollution chimique... Leur version anti-givre/anti-buée développée par VIALUX® ne nécessite aucun raccordement électrique.

**Cadre :** le cadre en PVC expansé est traité anti-UV pour éviter le craquellement et le jaunissement. Ses bandes adhésives rétro réfléchissantes rouges sont durables et de haute qualité.

**Fixation :** livrés avec une fixation en acier galvanisé pour murs, poteaux ronds (ø 76 à 90 mm) et poteaux rectangulaires (60 x 80 mm ou 80 x 80 mm).

**Installation :** les miroirs INOX sont à installer exclusivement sur des poteaux en acier.

**Qualité Inox :** l'optique en acier inoxydable, incassable et insensible aux UV, garantit une grande longévité. La précision de son polissage assure une qualité d'image incomparable.

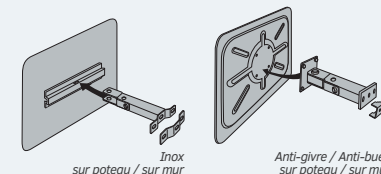
**Qualité Inox anti-givre/anti-buée :** l'optique en acier inoxydable est équipée d'un système exclusif de désembuage et dégivrage sans installation électrique. Le miroir équipé de ce système **nécessite une exposition au soleil**, son fonctionnement ne sera pas optimal s'il est collé contre un mur ou bien s'il est constamment dans une zone ombragée.

**Accessoires :** poteaux disponibles pour tous les modèles.



■ Réf. 846 AB

Distance maxi de l'utilisateur au miroir	Optique	Cadre	Inox	Inox
			Qualité Inox	Qualité Inox anti-givre/anti-buée
9 m	600 x 400 mm	750 x 500 mm	854	854 AB
11 m	ø 600 mm	ø 790 mm	846	846 AB
20 m	800 x 600 mm	956 x 756 mm	856	858 AB
20 m	ø 800 mm	ø 1000 mm	848	848 AB
30 m	ø 1000 mm	ø 1200 mm	886	886 AB



Inox sur poteau / sur mur

Anti-givre / Anti-buée sur poteau / sur mur

### Contrôle deux directions



Réf. 958

### Contrôle deux directions



### MIROIR ANTI-GIVRE/ANTI-BUÉE - Dispositif 2 en 1

La fonction anti-buée du miroir VIALUX® empêche la formation de buée quel que soit le niveau de température ou le niveau d'humidité du lieu où est installé le miroir. La fonction anti-givre du miroir VIALUX® résiste à des températures allant jusqu'à -20°C. Le miroir libère la chaleur emmagasinée dans la journée afin d'éviter la formation du givre.



Réf. 848 AB



Réf. 854 AB

### MIROIRS AVEC CADRE ROUGE ET BLANC QUALITÉ ECOMIR



Nos miroirs qualité Ecomir permettent de sécuriser la circulation en extérieur des sites industriels et entrepôts. Le contour rouge et blanc est réalisé avec des bandes adhésives rétroréfléchissantes blanches et rouges, collées directement sur l'optique. Un miroir économique proposé en deux dimensions.

**Cadre :** contour réalisé avec des bandes adhésives rétroréfléchissantes rouges durables et de haute qualité.  
**Fixation :** en acier galvanisé à froid pour poteaux ronds (Ø 60 à 90 mm). Elle permet un réglage précis de la position du miroir.  
**Qualité Ecomir :** l'optique Ecomir renvoie une image nette, sans aucune déformation. Elle est incassable, indéformable, résistante aux chocs et possède un traitement de surface anti-UV.  
**Option :** fixation sur mur permettant un pivotement à l'horizontal.



■ Réf. 654

Distance maxi de l'utilisateur au miroir	Optique	Cadre	Qualité Ecomir
9 m	560 x 360 mm	600 x 400 mm	654
20 m	740 x 540 mm	800 x 600 mm	656

**Option**

Fixation murale pour miroirs qualité Ecomir 600 x 400 mm	AE60
Fixation murale pour miroirs qualité Ecomir 800 x 600 mm	AE61

**Contrôle deux directions**



Réf. 654

### MIROIRS POUR ENVIRONNEMENTS CONTRAINTS



Ces miroirs spécifiques en acier inoxydable (optique et dos) sont parfaitement adaptés aux sites industriels à fortes chaleurs. Ils résistent à des températures pouvant atteindre les 400°C. Sans cadre, ni joint, ils sont inaltérables et faciles à nettoyer.

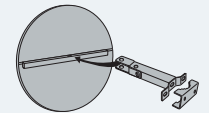
**Fixation :** en acier galvanisé pour murs et poteaux de 60 à 90 mm de section.  
**Qualité Inox :** l'optique en acier inoxydable est incassable et garantit une grande longévité. La précision de son polissage assure une qualité d'image incomparable.

Distance maxi de l'utilisateur au miroir	Optique	Qualité Inox
9 m	600 x 450 mm	814
11 m	ø 600 mm	816
20 m	800 x 600 mm	828



■ Réf. 816

Ces miroirs existent également avec fixation en acier inoxydable, spécialement conçue pour les industries agroalimentaires.



sur poteau / sur mur

**Contrôle deux directions**



Réf. 828



Réf. Vumax 3



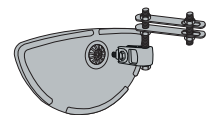
### RÉTROVISEUR POUR CHARIOTS ÉLÉVATEURS VUMAX 3



Indispensable pour sécuriser la circulation sur les sites industriels et sur les chantiers, le rétroviseur Vumax 3 s'adapte à l'avant comme à l'arrière du chariot élévateur.

**Fixation :** par platine pour une installation sans perçage. Sa rotule permet d'orienter le rétroviseur dans toutes les directions.  
**Qualité P.A.S® :** l'optique ABS chromé bénéficie en plus de la qualité Polymir®, d'un traitement anti-rayures et antistatique offrant une garantie de 5 ans.

Distance maxi de l'utilisateur au miroir	Optique	Référence
1 m	225 x 40 x 120 mm	Vumax 3





## BARRIÈRE EXTENSIBLE ACIER ROUGE ET BLANC

Hauteur : 1000 mm.  
Extensible : jusqu'à 3000 mm.  
Poteaux : ø 25 mm, piètements ø 30 mm.  
Assemblage : par rivets.  
Finition : laquée rouge et blanc sur acier brut.

Référence (vendue par lot de 4 pièces) 100100

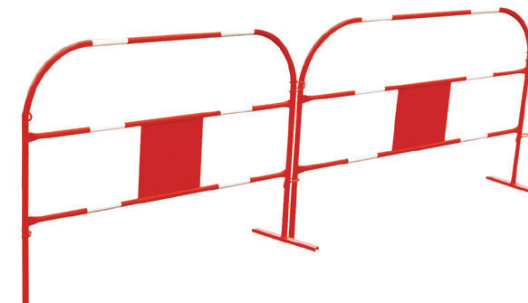


## BARRIÈRE ÉCO TP

Légère et maniable, la barrière économique est adaptée aux chantiers temporaires.

Structure : tube acier Ø 22 mm, épaisseur 1,2 mm, équipé de 6 bandes réfléchissantes blanches et d'une plaque d'identification.  
Finition : peinte en rouge sur acier brut.

Référence (vendue par lot de 10 pièces) 100510



Réf. 100100



Réf. 100101



Réf. 100120



Réf. 100510



Réf. 100299

## BARRIÈRE EXTENSIBLE À RANGEMENT INTÉGRÉ

Grâce à son dispositif de rangement solidaire, cette barrière extensible accompagne tous vos déplacements avec un encombrement minimal.

Hauteur : 1100 mm.  
Largeur : extensible jusqu'à 2200 mm.  
Structure : PVC.  
Fixation : chaque extrémité peut être remplie de sable ou d'eau pour accroître la stabilité.

Référence 100101



## BARRIÈRE DE REGARD EXTENSIBLE ACIER

Rapide à installer, solide et visible, elle prévient efficacement les usagers du danger.

Hauteur : 1150 mm.  
Surface : couvrant jusqu'à 1m² au sol.  
Finition : laquée rouge et blanc sur acier brut.

Référence (vendue par lot de 4 pièces) 100120



Réf. 100120

## PASSERELLE TP

Indispensable pour le passage de tranché en toute sécurité pendant les travaux. Les garde-corps sont réalisés avec des barrières articulées repliables pour faciliter le transport et sont munis de crochets pour une compatibilité d'accrochage avec les barrières Éco TP.

Largeur : 1000 mm.  
Zone de passage : en aluminium antidérapant.  
Fourni : avec anneaux de manutention.  
Finition : garde-corps laqués rouge et réflectos blancs.  
Limites d'utilisation :  
• Passerelle 2 m : 300 kg.  
• Passerelle 3 m : 500 kg.

Long. 1982 mm 100300

Long. 2982 mm 100299



■ Réf. 100299



■ Réf. 100300





# 01

**MOBILIER  
POUR L'INDUSTRIE**

# PLAN DE TRAVAIL

- Un grand espace de travail à prix réduit.
- Système d'assemblage évolutif et transformable pour concevoir tables de laboratoire, tables de montage, coupe, logistique...
- 2 hauteurs, 4 longueurs, 3 largeurs : UN CHOIX MULTIPLE et VARIE.



Modèles renforcés sur demande

## Les longerons

- Réalisés en tube d'acier rectangulaire de 35 x 20 mm.
- Finition Bleu RAL 5019.
- Relient les pieds entre eux.
- Assemblage sur pieds par boulonnage.

## Le plateau

- Réalisé en mélaminé gris avec chants plaqués
- Épaisseur : 22 mm.
- Contrebalancé, chants plaqués PVC.
- Charge 100 kg/m<sup>2</sup> uniformément répartie.

## Les pieds

- Réalisés en tube d'acier carré de 30 mm.
- Équipés d'un vérin de réglage.
- Finition Bleu RAL 5019.
- 3 types: 2, 3 ou 4 directions.
- 2 hauteurs standard : 850 ou 1000 mm (dans les 2 cas, la hauteur disponible entre longerons est de 560 mm).



- Longerons de 650 à 1950 mm
- Pieds à 2,3 ou 4 directions
- Plateaux mélaminés ou contreplaqués
- Nous pouvons vous proposer d'autres dimensions et configurations personnalisées (en forme de U, E, L et T par exemple).



### LONGUEUR 2000 MM

Dim. du plateau longueur x largeur x hauteur (mm)	Référence
2000 x 800 x 850	YAPRO127X
2000 x 800 x 1000	YAPRO227X
2000 x 1000 x 850	YAPRO327X
2000 x 1000 x 1000	YAPRO427X
2000 x 1200 x 850	YAPRO527X
2000 x 1200 x 1000	YAPRO627X

### LONGUEUR 2500 MM

Dim. du plateau longueur x largeur x hauteur (mm)	Référence
2500 x 800 x 850	YAPRO147X
2500 x 800 x 1000	YAPRO247X
2500 x 1000 x 850	YAPRO347X
2500 x 1000 x 1000	YAPRO447X
2500 x 1200 x 850	YAPRO547X
2500 x 1200 x 1000	YAPRO647X

### LONGUEUR 3000 MM

Dim. du plateau longueur x largeur x hauteur (mm)	Référence
3000 x 800 x 850	YAPRO167X
3000 x 800 x 1000	YAPRO267X
3000 x 1000 x 850	YAPRO367X
3000 x 1000 x 1000	YAPRO467X
3000 x 1200 x 850	YAPRO567X
3000 x 1200 x 1000	YAPRO667X

### LONGUEUR 3500 MM

Dim. du plateau longueur x largeur x hauteur (mm)	Référence
3500 x 800 x 850	YAPRO187X
3500 x 800 x 1000	YAPRO287X
3500 x 1000 x 850	YAPRO387X
3500 x 1000 x 1000	YAPRO487X
3500 x 1200 x 850	YAPRO587X
3000 x 1200 x 1000	YAPRO687X



# PLANS DE TRAVAIL AVEC REPOSE-PIEDS

- Pieds en tube carré de 30mm.
- Longérons en tube d'acier de 35 x 20mm.
- Barre repose-pieds en tube ø25mm réglable en profondeur.
- Plateau mélaminé gris, épaisseur 22mm.
- Finition : bleu RAL 5019 ou anthracite RAL 7016.
- Longueur plateau : 2000 mm.
- Matériel livré démonté.



MONTAGE FACILE



SUR-MESURE

Autres formats et coloris sur demande.



Produit	Largeur plateau (mm)	Hauteur	Finition	Référence
1	800	850	Bleu	YAPR0800X-5019
	1000			YAPR1000X-5019
	1200			YAPR1200X-5019
	800	Gris	YAPR0800X-7016	
	1000		YAPR1000X-7016	
	1200		YAPR1200X-7016	



**IMPORTANT :** les plans de travail avec une largeur de 1200 mm ne peuvent pas recevoir de tiroirs ou de caissons.

2

## Accessoires plans de travail

### Tiroir éco

- Caisson réalisé avec un bac gerbable (600 x 400 x H120mm).
- Charge maxi : 10kg.
- Butée de retenue lors de la sortie du bac.
- Finition: côtés gris RAL 7035 / tablettes en tôle sendzimir.
- Livré démonté (Notice comprise)
- Se fixe sur l'ensemble des plans de travail.

Produit	Dim. hors-tout L x P x H (mm)	Dim. Utiles L x P x H (mm)	Référence
2	480 x 610 x 225	367 x 567 x 116	MOBTEACCTI



## TIROIRS INDIVIDUELS ET CAISSONS

- Tiroirs montés sur glissières à billes simple extension.
- Ouverture à 80%.
- Charge maxi par tiroir : 35kg.
- Fermeture centralisée. Serrure 2 clés.
- Un loquet de sécurité par tiroir.
- Dim. intérieures des tiroirs: P.500 x L.410 x H.35/80/130/180 mm.
- Finition Epoxy gris RAL 7035.
- Livrés avec notice de montage.



Produit	Modèle	Dim. hors-tout L x P x H (mm)	Composition et hauteur des tiroirs (mm)	Référence
1	1 tiroir individuel	480 x 550 x 180	1 x 100	YATC0100X-7035
2	1 tiroir individuel	480 x 550 x 230	1 x 150	YATC0150X-7035
3	2 tiroirs	480 x 550 x 380	1 x 100 / 1 x 200	YATC1020X-7035
4	3 tiroirs	480 x 550 x 380	1 x 50 / 1 x 100 / 1 x 150	YATC5115X-7035
5	3 tiroirs	480 x 550 x 480	1 x 50 / 1 x 150 / 1 x 200	YATC5152X-7035
6	1 tiroir + 1 porte *	480 x 550 x 480	1 x 100 / 1 x 300	YATC1030X-7035

\* Ouverture à gauche ou à droite

## TABLES D'APPOINT MOBILE

- Réalisée en tube d'acier carré de 30mm.
- Équipée de 4 roulettes ø 125mm dont 2 à frein.
- Roulettes avec bandage non marquant.
- Plateau mélaminé gris épaisseur 22mm, chants plaqués.
- Hauteur dessous plateau : 850 mm.
- Livrée démontée.

Autres formats et coloris sur demande.



MONTAGE FACILE



SUR-MESURE



150 Kg U.R

Modèle	Charge (kg)	Dim. Hors-tout L x l x H (mm)	Dim. utiles L x l (mm)	Poids (kg)	Référence BLEU RAL 5019	Référence ANTHRACITE RAL 7016
1	150	800 x 600 x 872	800 x 600	15	YATM8060X-5019	YATM8060X-7016
option : niveau inférieur			730 x 530	5,40	OPTM7353X-BRUT	OPTM7353X-BRUT
2	150	800 x 800 x 872	800 x 800	17,60	YATM8080X-5019	YATM8080X-7016
option : niveau inférieur			730 x 730	7,50	OPTM7373X-BRUT	OPTM7373X-BRUT

# TABLES RÉGLABLES EN HAUTEUR

## Électriquement ou Manuellement

- Structure ajustable pour concevoir des bureaux, des tables de montage.
- Pour alterner rapidement une posture de travail assise et debout, ou pour régler le poste à la hauteur de l'opérateur ou à la nature de sa tâche.
- 4 formats de plateaux en multiplis épaisseur 30 mm ou mélaminé gris épaisseur 25 mm.
- Structure en acier.
- Réglable en hauteur de 625 à 1275 mm, dessous plateau.
- Avec patins de stabilisation.
- Finition: noir RAL 9005, blanc RAL 9010, gris RAL 9006.
- Livré démonté (notice de montage incluse).



## Plateau Multiplis Ep 30 mm

Format	Réf. RAL Blanc 9010	Réf. RAL Gris 9006	Réf. RAL Noir 9005
L 1200 x l 750 mm	YAPM1012X-BAN	YAPM1112X-GIS	YAPM1212X-NIR
L 1500 x l 750 mm	YAPM1015X-BAN	YAPM1115X-GIS	YAPM1215X-NIR
L 1800 x l 750 mm	YAPM1018X-BAN	YAPM1118X-GIS	YAPM1218X-NIR
L 2000 x l 750 mm	YAPM1020X-BAN	YAPM1120X-GIS	YAPM1220X-NIR

## Plateau Mélaminé Gris Ep 25 mm

Format	Réf. RAL Blanc 9010	Réf. RAL Gris 9006	Réf. RAL Noir 9005
L 1200 x l 750 mm	YAPM1312X	YAPM1412X	YAPM1512X
L 1500 x l 750 mm	YAPM1315X	YAPM1415X	YAPM1515X
L 1800 x l 750 mm	YAPM1318X	YAPM1418X	YAPM1518X
L 2000 x l 750 mm	YAPM1320X	YAPM1420X	YAPM1520X



## Commande électrique

- Réglable en hauteur motorisé.
- Commande de réglage avec affichage de la hauteur.
- Mémoire de 4 positions de travail.
- Précision de l'affichage au centimètre.
- Garantie de 5 ans contre les défauts de fabrication des composants électriques et mécaniques.



## Plateau Multiplis Ep 30 mm

Format	Réf. RAL Blanc 9010	Réf. RAL Gris 9006	Réf. RAL Noir 9005
L 1200 x l 750 mm	YAPE1012X-BAN	YAPE1112X-GIS	YAPE1212X-NIR
L 1500 x l 750 mm	YAPE1015X-BAN	YAPE1115X-GIS	YAPE1215X-NIR
L 1800 x l 750 mm	YAPE1018X-BAN	YAPE1118X-GIS	YAPE1218X-NIR
L 2000 x l 750 mm	YAPE1020X-BAN	YAPE1120X-GIS	YAPE1220X-NIR

## Plateau Mélaminé Gris Ep 25 mm

Format	Réf. RAL Blanc 9010	Réf. RAL Gris 9006	Réf. RAL Noir 9005
L 1200 x l 750 mm	YAPE1312X	YAPE1412X	YAPE1512X
L 1500 x l 750 mm	YAPE1315X	YAPE1415X	YAPE1515X
L 1800 x l 750 mm	YAPE1318X	YAPE1418X	YAPE1518X
L 2000 x l 750 mm	YAPE1320X	YAPE1420X	YAPE1520X

# MOBILIER DE BUREAU

## Ligne Concept

- Plateau mélaminé gris hêtre ou chêne clair épaisseur 25 mm.
- Chants droits en PVC.
- Structure en échelle de rayonnage Prorack+(en kit).
- Hauteur utile sous table : 660 mm.
- Finition RAL 7016.

Caisson et plateau de fond en option



Produit	Désignation	Dim. hors-tout H x l x L (mm)	Référence
1	Structure + plateau gris hêtre	725 x 1600 x 800	MBLC01XON-7016
	Structure + plateau chêne clair	725 x 1800 x 800	MBLC02XON-7016
	Structure + plateau gris hêtre	725 x 1800 x 800	MBLC03XON-7016
	Structure + plateau chêne clair	725 x 2000 x 800	MBLC04XON-7016
	Structure + plateau gris hêtre	725 x 2000 x 800	MBLC05XON-7016
2	Caisson fixe chêne clair		MBLC06XON-7016
	Caisson mobile chêne clair		MBLC07XON-7016



# PUPITRES 150 À 200KG



Produit	Modèle	Dim. utiles tablette sup. L x l (mm)	Hauteur étagères (mm)	Espace utile entre étagères (mm)	Dim. hors-tout l x p x h (mm)	Diam roues (mm)	Poids	Référence
1	2 étagères + 1 caisson 3 tiroirs	525 x 560	250/970	290/105	560 x 590 x 1190	125	40	8MKFHS33E5N505
2	2 étagères	525 x 560	250/650	370/425	560 x 590 x 1190	125	22	8MKFHS22E5N505



Produit	Modèle	Dim. utiles tablette sup. L x l (mm)	Hauteur étagères (mm)	Espace utile entre étagères (mm)	Dim. hors-tout l x p x h (mm)	Diam roues (mm)	Poids	Référence
3	1 étagère + 1 caisson porte	525 x 560	970	105	560 x 590 x 1190	125	40	8MKFHS31E5N505
4	2 étagères + 1 tiroir individuel	525 x 560	250/970	480/105	560 x 590 x 1190	125	35	8MKFHS11E5N505

## Pupitre réglable et inclinable

- Structure en acier
- Dim. L x l : 560 x 525 mm
- Réglable en hauteur au pas de 100 mm
- Tablette inclinable en tôle peinte avec rebord en face avant de 15 mm
- 4 roulettes pivotantes à œil de diam. 100 mm dont 2 à blocage, à bandage caoutchouc synthétique non tachant
- Référence : **8MKFHR13E5N505**



# PUPITRES

## Pupitres à la carte

- Fabrication en tôle de 8/10e.
- Fermeture par serrure 2 clés.
- Coloris : corps bleu RAL 5012 et écritoire gris RAL 7035.

## Postes et accessoires

- Fabrication en tôle de 15/10°.
- Piétements en tube carré de 25 mm avec embouts plastique de protection des sols.
- Structures pupitres munies d'une tablette basse soudée (toute largeur).
- Tablette avec rebords H. 25 mm sur 3 côtés.
- Possibilité d'ajouter une tablette intermédiaire boulonnée.
- Coloris : gris RAL 7035.



Robuste et fonctionnel.

Compatible et évolutif selon vos besoins.

Fixe ou mobile.



Produit	Désignation	Dim. hors-tout L x P x H (mm)	Référence
1	Structure	500 x 500 x 1023	KFHF50XON-7035
2		1000 x 500 x 1023	KFHF10XON-7035

Composez votre pupitre :

- Choisissez une structure (L.500 mm ou 1000 mm), fixe ou mobile.
- Ajoutez un caisson pupitre, simple ou double, puis les accessoires page 17.
- Le panneau d'affichage se monte uniquement sur le caisson pupitre.
- La tablette latérale et le porte-listing se montent uniquement sur la structure.

# ACCESSOIRES



Caisson pupitre

3 4



Tablette intermédiaire

5 6



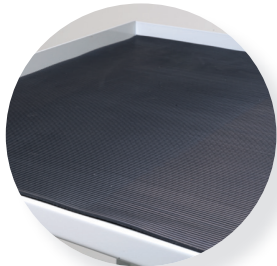
Kit roulettes

7



Panneau d'affichage

8\* 9\*



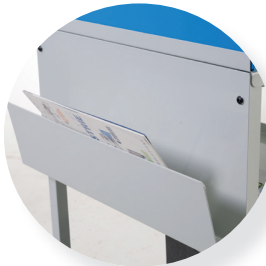
Recouvrement caoutchouc strié noir

10 11



Tablette latérale + recouvrement

12



Porte-listing

13

Modèle	Désignation	Dim. hors-tout L x P x H (mm)	Référence
3	Caisson pupitre	498 x 498 x 205	KFCP49XON-7035
4		998 x 498 x 205	KFCP99XON-7035
5	Tablette intermédiaire	500 x 500 x 25	KFTI50XON-7035
6		1000 x 500 x 25	KFTI10XON-7035
7	Kit roulettes	H. + 65 mm	KFKR65XON-BRUT
8*	Panneau d'affichage L 500	500 x 70 x 600	KFPA50XON-7035
9*	Panneau d'affichage L 1000	1000 x 70 x 600	KFPA10XON-7035
10	Recouvrement caoutchouc strié noir	500 x 500 x 3	KFRC50XON-BRUT
11		1000 x 500 x 3	KFRC10XON-7035
12	Tablette latérale + recouvrement	250 x 500 x 80	KFTL25XON-7035
13	Porte-listing	115 x 500 x 250	KFPL11XON-7035

\* Accessoires se fixant uniquement sur les caissons pupitres.

## Pupitre ÉCO

- Construction en tube d'acier et tôle, épaisseur 12/10e.
- Tablette haute multiplis vernie, épaisseur 15 mm avec butée et sangle de maintien.
- Tablette intermédiaire avec rebords de 20mm sur les 4 côtés.
- Hauteur de la tablette intermédiaire : 660mm.
- 2 galets arrière pour le déplacement.
- Finition : bleu RAL 5019.



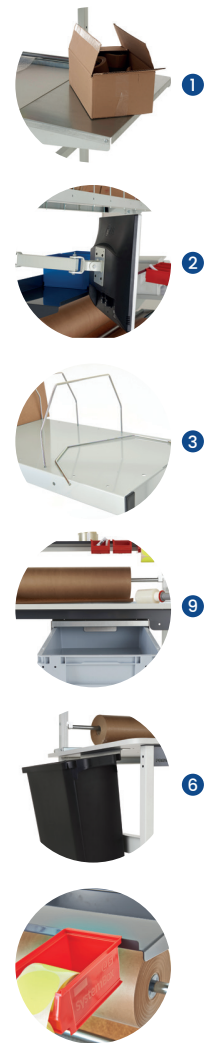
Dimensions hors-tout L x P x H (mm)

Références

600 x 500 x 1 190

KFHF01XON-5019

# POSTE D'EMBALLAGE PACK



- La table d'emballage PROVOST, prête à l'emploi, est munie d'accessoires incontournables pour les opérations d'emballage classiques.
- Son ergonomie permet un travail efficace, précis et confortable.
- Sa structure robuste en tube et tôle d'acier supporte jusqu'à 300kg uniformément répartis.
- Le poste d'emballage est facile et rapide à monter.
- Existe en format : 1600x800mm ou 2000x800mm, mélaminé gris épaisseur 22mm. Finition peinture Epoxy RAL 7035 et 7024.

Dim. Hors-tout L x P (mm)	Poids (kg)	Référence
1600 x 800	56,15	<b>MOBTE1680</b>
2000 x 800	67,6	<b>MOBTE2080</b>

## ACCESSOIRES RECOMMANDÉS

Désignation	Hauteur (mm)	Longueur (mm)	Largeur (mm)	Profondeur (mm)	Poids (kg)	Référence
1 Extension latérale	-	395	-	710	12	<b>MOBTEACCEL</b>
2 Support écran pour écran 12" à 22"	-	118 ou 338	-	-	5	<b>MOBTEACCEA</b>
3 4 séparateurs fils pour étagères	200	1600 & 2000	-	340	-	<b>MOBTEACCS2</b>
	300	1600 & 2000	-	340	0,39	<b>MOBTEACCS3</b>
4 Caissons pour postes d'emballage	225	480	-	610	4,5	<b>MOBTEACCCP</b>
5 Tiroir individuel pour table d'emballage	230	480	-	550	5	<b>MOBTEACCTI</b>
6 Collecteur à déchets pour table d'emballage	600	590	-	282	2,38	<b>MOBTEACCCD</b>
Support collecteur		L 1600 & L 2000			10	<b>MOBTEACCS2</b>

Désignation	Pour structure	Dim. utiles (mm)	Finition	Poids (kg)	Référence
7 Étagère intermédiaire	L1600	L1472 x P253	Gris RAL 7024	40	<b>MOBTEACCEI16</b>
	L2000	L1872 x P253	Gris RAL 7024	40	<b>MOBTEACCEI20</b>
8 Étagère carton	L1600	L1484 x P380	Gris RAL 7035	50	<b>MOBTEACCEC16</b>
	L2000	L1884 x P380	Gris RAL 7035	50	<b>MOBTEACCEC20</b>
9 Dévidoir supérieur ou inférieur	L1600	L1385	Électrozinguée	20	<b>MOBTEACCD16</b>
	L2000	L1785	Gris RAL 7035	20	<b>MOBTEACCD20</b>
10 Lot de 2 montants	L1600 & L2000	H761	Gris RAL 7035	-	<b>MOBTEACCM1620</b>
11 Règle de coupe	L1600	L1560	Électrozinguée	-	<b>MOBTEACCRC16</b>
	L2000	L1960	Électrozinguée	-	<b>MOBTEACCRC20</b>



## FAUTEUIL DE BUREAU

- Dimensions : L.63 x P.62 x H.98/109 cm
- Accoudoirs réglables 2D : hauteur et profondeur
- Soutien lombaire réglage en hauteur
- Dossier inclinable avec réglage de l'intensité et blocage multi-positions
- Dossier avec système de sécurité anti-retour
- Assise garnie en mousse injectée indéformable épaisseur 60 mm, densité 30kg/m
- Base étoile en nylon noir sur roulettes ø60mm
- Capacité de charge max. 120kg
- Ref : **8MSCFB02D2NNIR**

Réglable  
de 440 à  
550 mm en  
profondeur



Réglable  
de 440  
à 550 mm  
en hauteur

- Dimensions L.69 x P.64 x H.103/115 cm
- Accoudoirs réglable en hauteur
- Assise en tissu et dossier en tissu non feu (Norme Européenne EN1021-1)
- Dossier avec carénage protecteur en polypropylène noir
- Dossier inclinable avec réglage de l'intensité et blocage multi-positions
- Assise garnie en mousse injectée indéformable épaisseur 60 mm, densité 55kg/m
- Base étoile en nylon noir sur roulettes ø60mm
- Capacité de charge max. 120kg
- Ref : **8MSCFB01D2NNIR**



Réglable  
de 460  
à 580 mm



## Tabouret à roulettes

- Piètement polyamide noir 5 branches à roulettes avec bandage caoutchouc.
- Colonne lift-gaz noire pour hauteur d'assise réglable de 470 à 600 mm.
- Amortisseur d'assise.
- Assise ronde en mousse de polyuréthane noire.

Poids (kg)	Référence
6,21	<b>SCTRO1D2N-NOIR</b>



## Tabouret à patins articulés

- Piètement polyamide noir 5 branches à patins articulés.
- Colonne lift-gaz noire pour hauteur d'assise réglable de 570 à 700 mm.
- Amortisseur d'assise.
- Assise ronde en mousse de polyuréthane noire.

Poids (kg)	Référence
6,16	<b>SCTPO1X0N-NOIR</b>

## Sièges Assis-debout



Réglable  
de 570  
à 810 mm

- Piètement polyamide 5 branches à patins.
- Colonne lift-gaz noire pour hauteur d'assise réglable de 570 à 810 mm.
- Amortisseur d'assise.
- Assise ergonomique en mousse de polyuréthane noire inclinée vers l'avant avec poignée incorporée.

Poids (kg)	Référence
7,32	<b>SCADO1X0N-NOIR</b>



Réglable  
de 600  
à 840 mm

- Piètement type luge en tube d'acier noir.
- Hauteur d'assise réglable de 600 à 840 mm.
- Assise polyuréthane inclinable et pivotante avec retour automatique au centre.

Poids (kg)	Référence
8,97	<b>SCADO2X0N-NOIR</b>



Réglable  
de 750  
à 980 mm

- Piètement "fer à cheval" acier enrobé de PVC plastifié noir.
- Colonne lift-gaz chromée, inclinée et immobilisée en rotation.
- Hauteur d'assise réglable de 750 à 980 mm avec réhausse ou de 630 à 860 mm sans le montage de la réhausse.
- Assise cylindrique en mousse de polyuréthane souple noire, avec poignée incorporée.

Poids (kg)	Référence
9,20	<b>SCADO3X0N-NOIR</b>

## Sièges Polyuréthane Ajustables

- Piètement polyamide noir 5 branches à patins articulés.
- Colonne lift-gaz noire
- Assise confort en mousse de polyuréthane souple noire + amortisseur
- Dossier articulé en mousse de polyuréthane souple, réglable en hauteur et en profondeur.

Modèle	Désignation	Poids (kg)	Référence
1	Sans repose-pieds	10,25	SCSA01XON-NOIR
2	Avec repose-pieds	10,87	SCSA02XON-NOIR
<b>Accessoires</b>			
	Lot de 5 roulettes Roue Ø 50mm. Nylon.	0,5	OPCSC5D2N-BRUT



1 Sans repose-pieds

2 Avec repose-pieds  
Polyamide avec  
cerclage chromé,  
réglable en hauteur.

## Sièges Polyuréthane Asynchrones

- Piètement acier chromé 5 branches à patins articulés.
- Colonne lift-gaz chromée
- Assise confort en mousse de polyuréthane souple + amortisseur
- Réglage du dossier et de l'assise indépendamment.
- Dossier en mousse de polyuréthane souple, réglable en hauteur.

Modèle	Désignation	Poids (kg)	Référence
1	Sans repose-pieds	13,79	SCSAS1XON-NOIR
2	Avec repose-pieds	14,99	SCSAS2XON-NOIR
<b>Accessoires</b>			
	Lot de 5 roulettes Roue Ø 50mm. Nylon.	0,5	OPNSC5D2N-BRUT



1 Sans repose-pieds

2 Avec repose-pieds  
Monobloc aluminium,  
réglable en hauteur avec  
serrage périphérique.

## Chaises Bois

- Piètement polyamide noir 5 branches à patins articulés.
- Colonne lift-gaz noire
- Assise ergonomique en hêtre multiplis verni, avec double galbe + amortisseur.
- Dossier articulé en hêtre verni, réglable en hauteur et en profondeur.

Modèle	Poids (kg)	Référence
1	8,78	SCCB01XON-BRUT
2	9,44	SCCB02XON-BRUT



1 Sans repose-pieds

2 Avec repose-pieds

En polyamide avec cerclage chromé, réglable en hauteur.



# ÉTABLIS 300 KG

- Mobilier réalisé sur base de rayonnage PRORACK+.
- Plateau en multiplis ép. 22mm.
- Piètements en acier galvanisé.
- Embouts plastique pour la protection des sols.
- Longeron peint en bleu RAL 5019.
- Longueur utile du plateau : 1400 ou 1900 mm.
- Profondeur : 700 mm.
- Hauteur dessus plateau : 850 mm.
- Matériel livré démonté.



Simple et économique  
Modulaire  
Large gamme d'accessoires



**1 Établi simple**  
Structure + plateau.



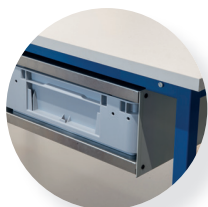
**2 Établi + Niveau inférieur**  
Structure + plateau.  
Niveau inférieur en mélaminé gris épaisseur 22 mm.



**3 Établi + Tiroir individuel**  
Structure fixe + plateau.  
1 tiroir individuel H. 100 mm.



**4 Établi roulant. Charge 250 kg**  
Structure roulante + plateau.  
1 poignée de manutention.  
4 roulettes pivotantes dont 2 à blocage (une par échelle).  
Roues ø 125 mm à bandage caoutchouc.  
Hauteur dessus plateau : 1010 mm.



5

## Accessoires

### Tiroir éco

- Caisson réalisé avec un bac gerbable (600 x 400 x H120mm).
- Charge maxi : 10kg.
- Butée de retenue lors de la sortie du bac.
- Finition: côtés gris RAL 7035 / tablettes en tôle sendzimir.
- Livré démonté (Notice comprise).
- Dim. Hors-tout L x P x H : 480 x 610 x 225 mm.

Produit	Désignation	Établi 1500 x 700 (mm)	Référence	Établi 2000 x 700 (mm)	Référence
1	Établi simple	x	EEMF15XON-5019	x	EEMF20XON-5019
2	Établi avec niveau inférieur	x	EENI15XON-5019	x	EENI20XON-5019
3	Établi + 1 tiroir indiv. ht 100	x	EETI15XON-5019	x	EETI20XON-5019
4	Établi roulant	x	EEMF15D2N-5019	x	EEMF20D2N-5019
5	Tiroir éco		MOBTEACCTI		

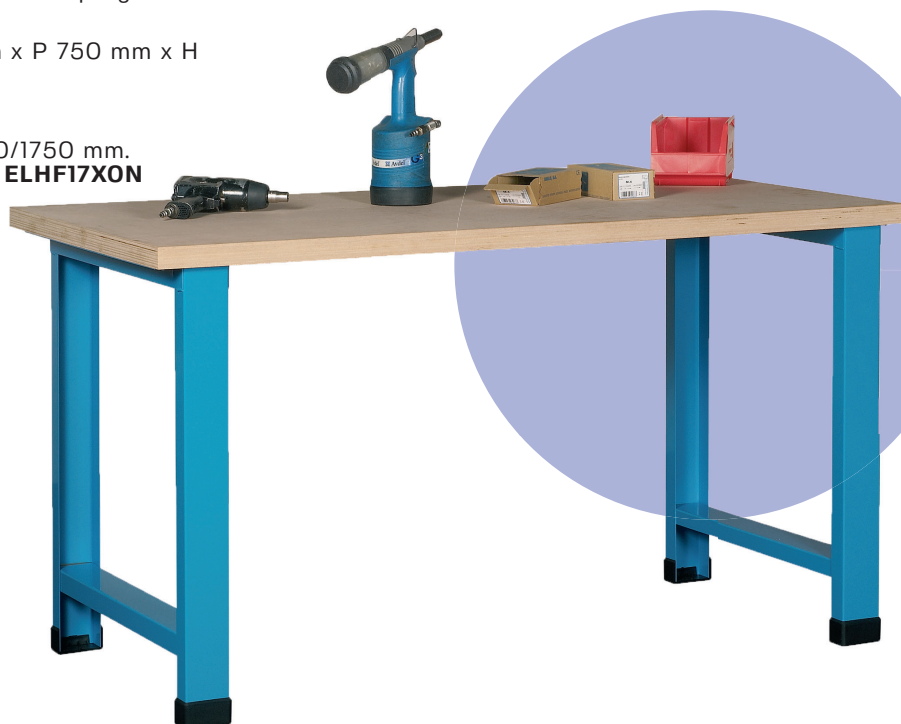


Établis mobiles à portes ou à tiroirs 250 kg disponibles dans notre catalogue Planorga Manutention

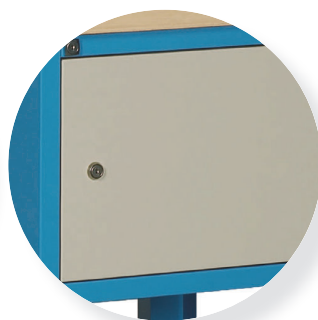
# ÉTABLIS 800 KG

Robuste et facile à monter, cet établi est un poste de travail économique, idéal en atelier. Pieds porteurs, cet établi existe en plusieurs longueurs et peut recevoir des blocs tiroirs/portes.

- Charge maximale 800 kg U.R.
- Plateau de table en bois de hêtre non imprégné d'une épaisseur de 40 mm.
- Dimensions du plateau L 1200 mm x P 750 mm x H 840 mm.
- Accessoires optionnels.
- Longueurs disponibles : 1200/1500/1750 mm.  
Refs : **ELHF12XON** / **ELHF15XON** / **ELHF17XON**



1



2



3



4

- Les blocs de tiroirs permettent une multitude de combinaisons pour créer l'établi parfait.
- Nous vous proposons des cales en équipement complémentaire pour les établis 800 et 1000 kg.
- Robuste et facile à monter.
- Produit dans notre usine polonaise, qui garantit la plus haute qualité.

- Charge maximale par tiroir 40 kg UR
- Chaque tiroir est fermé par un verrou
- Disponible en 3 tailles de base  
L 475 x P 550 x h 358  
L 475 x P 550 x h 458  
L 475 x P 550 x h 608

Produit	Hauteur bloc (mm)	Type bloc	Composition du bloc	Référence
1	150		1 tiroir individuel 150 mm	<b>OPTT15XON</b>
	300	1 tiroir	Bloc 1 tiroir 300 mm	<b>ETBT10XON</b>
2	300	1 porte	Bloc 1 porte 300 mm	<b>ETBT11XON</b>
	400	2 tiroirs	Bloc 1 tiroir 100 mm + 1 tiroir 300 mm	<b>ETBQ16XON</b>
3	550	3 tiroirs	Bloc 1 tiroir 100 mm + 1 tiroir 150 mm + 1 tiroir 300 mm	<b>ETBC08XON</b>
	550	4 tiroirs	Bloc 1 tiroir 50 mm + 2 tiroirs 100 mm + 1 tiroir 300 mm	<b>ETBC06XON</b>
4	550	1 porte	Bloc 1 porte 550 mm	<b>ETBC41XON</b>

Les portes sont montées en standard avec l'ouverture à gauche. Pour une ouverture à droite, merci de nous le préciser.

# ÉTABLIS 1000 KG U.R.

Cet établi est le poste idéal en atelier. Il est composé de pieds d'échelle réalisés avec piétements en profils larges pliés de tôle d'acier d'épaisseur 20/10e avec embouts plastiques pour protéger les sols. Des longerons porteurs boulonnés sur les pieds donnent à cet établi une forte résistance à la charge.



- Charge maximale 1000 kg U.R.
- Plateau standard : hêtre multipliés 40 mm ou stratifié épaisseur 37 mm (Autres plateaux sur demande).
- Structure renforcée par des longerons porteurs.
- Longueurs standards : 1200, 1500, 1750, 2000 mm.
- Profondeur standard 750 mm (1000 mm sur demande).
- Hauteur sous plateau 800 mm.
- Finition bleue RAL 5012 / Gris RAL7035.



1



2

## 1. Choisissez votre structure

Structure porteuse + plateau / charge 1000 Kg UR

Nous vous proposons deux types de structure en standard : pieds fixes ou pieds réglables. On peut y adapter un plateau hêtre multiplié 40 mm ou un plateau stratifié épaisseur 37 mm. Ces deux types de plateaux sont déclinés sur 4 dimensions et deux profondeurs.

1

### STRUCTURE PORTEUSE PIEDS FIXES

Long. Plateau (mm)	Ref Hêtre 40 mm	Ref. Stratifié 37 mm
1200	ENHF12XON	ENSF12XON
1500	ENHF15XON	ENSF15XON
1750	ENHF17XON	ENSF17XON
2000	ENHF20XON	ENSF20XON

2

### STRUCTURE PORTEUSE PIEDS RÉGLABLES

Long. Plateau (mm)	Ref Hêtre 40 mm	Ref. Stratifié 37 mm
1200	ENHR12XON	ENSR12XON
1500	ENHR15XON	ENSR15XON
1750	ENHR17XON	ENSR17XON
2000	ENHR20XON	ENSR20XON



## 2. Choisissez vos blocs tiroirs/porte

Les blocs sont boulonnés aux traverses sous plateau. Au tiroir individuel (h 1000 mm), s'ajoutent : 3 hauteurs de blocs : 300 mm utile (dim hors tout L 500 x P 650 x H 392 mm), 400 mm utile (dim hors tout L 500 x P 650 x H 492 mm), 550 mm utile (dim hors tout L 500 x P 650 x H 642 mm) pouvant accueillir différents types de tiroirs (50, 100, 150, 200, 300 mm) et de portes (300, 400, 500 mm).

- Charge par tiroir : 80 KG UR.
- Ouverture à 100%.
- Fermeture centralisée, serrure 2 clés.



A



B

Modèle	Hauteur (mm)	Référence
A	100	<b>OPUT10XON</b>
B	150	<b>OPUT15XON</b>



1



2



3



4



5

Produit	Hauteur bloc (mm)	Type bloc	Composition du bloc	Référence
		1 tiroir	Bloc 1 tiroir 300 mm	<b>EUBT10XON</b>
<b>1</b>	300	2 tiroirs	Bloc 1 tiroir 100 mm + 1 tiroir 200 mm	<b>EUBT08XON</b>
<b>2</b>		3 tiroirs	Bloc 1 tiroir 50 mm + 1 tiroir 100 mm + 1 tiroir 150 mm	<b>EUBT06XON</b>
		3 tiroirs	Bloc 3 tiroirs 100 mm	<b>EUBT07XON</b>
		4 tiroirs	Bloc 2 tiroirs 50 mm + 2 tiroirs 100 mm	<b>EUBT04XON</b>
		1 porte	Bloc 1 porte 300 mm	<b>EUBT11XON</b>
	400	2 tiroirs	Bloc 1 tiroir 100 mm + 1 tiroir 300 mm	<b>EUBQ16XON</b>
		3 tiroirs	Bloc 2 tiroirs 50 mm + 1 tiroir 300 mm	<b>EUBQ12XON</b>
<b>3</b>		3 tiroirs	Bloc 1 tiroir 50 mm + 1 tiroir 150 mm + 1 tiroir 200 mm	<b>EUBQ13XON</b>
		4 tiroirs	Bloc 2 tiroirs 50 mm + 1 tiroir 150 mm + 1 tiroir 200 mm	<b>EUBQ08XON</b>
		4 tiroirs	Bloc 1 tiroir 50 mm + 2 tiroirs 100 mm + 1 tiroir 150 mm	<b>EUBQ10XON</b>
<b>4</b>		4 tiroirs	Bloc 4 tiroirs 100 mm	<b>EUBQ11XON</b>
		1 porte + 1 tiroir	Bloc 1 porte 300 mm + 1 tiroir 100 mm	<b>EUBQ18XON</b>
<b>5</b>		1 porte	Bloc 1 porte 400 mm	<b>EUBQ19XON</b>
	550	3 tiroirs	Bloc 1 tiroir 150 mm + 2 tiroirs 200 mm	<b>EUBC11XON</b>
		3 tiroirs	Bloc 1 tiroir 100 mm + 1 tiroir 150 mm + 1 tiroir 300 mm	<b>EUBC08XON</b>
		4 tiroirs	Bloc 1 tiroir 50 mm + 1 tiroir 100 mm + 2 tiroirs 200 mm	<b>EUBC05XON</b>
		4 tiroirs	Bloc 1 tiroir 50 mm + 2 tiroirs 150 mm + 1 tiroir 200 mm	<b>EUBC04XON</b>
		4 tiroirs	Bloc 1 tiroir 50 mm + 2 tiroirs 100 mm + 1 tiroir 300 mm	<b>EUBC06XON</b>
		4 tiroirs	Bloc 2 tiroirs 100 mm + 1 tiroir 150 mm + 1 tiroir 200 mm	<b>EUBC09XON</b>
		1 porte	Bloc 1 porte 550 mm	<b>EUBC41XON</b>

Les portes sont montées en standard avec l'ouverture à gauche. Pour une ouverture à droite, merci de nous le préciser.

# ÉTABLIS MODULABLES - ONELYS 600 KG



## STRUCTURES

- Structure avec pîtements porteurs.
- Largeur des pîtements 81 mm, épaisseur 15/10e.
- Hauteur dessous plateau : 855 mm.
- Coloris : RAL 7035.

Livré démonté et sans plateau

### ÉTABLI FIXE OU MOBILE

4 longueurs : 1200, 1500, 1750, 2000 mm.  
2 profondeurs : 750 et 1000 mm.

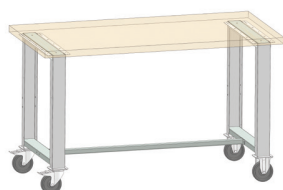


Charge U.R. maximales		
Long. Plateau (mm)	Profondeur plateau (mm)	Structure mobile ou fixe - avec ou sans coffre Plateau stratifié ou multiplis
1200	750	< 600 kg
1500		< 500 kg
1750		< 400 kg
2000		< 300 kg
1200	1000	< 300 kg
1500		< 300 kg
1750		< 200 kg
2000		< 200 kg



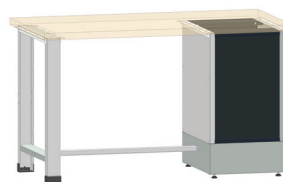
## STRUCTURES FIXES

- Composition : 2 pîtements, 1 barre entretoise, 4 cornières de fixations.
- Le plateau n'est pas compris.



## STRUCTURES MOBILES

- Composition : 2 pîtements avec platines, 1 barre entretoise, 4 cornières de fixations.
- Le plateau et les roulettes ne sont pas compris.



## STRUCTURES FIXES AVEC UN COFFRE

- Composition : 2 pîtements, 1 barre entretoise, 4 cornières de fixations, 1 socle.
- Le plateau et le caisson ne sont pas compris.

Long. Plateau (mm)	Profondeur plateau (mm)	Référence
1200	750	EMON01XON-7035
1500		EMON02XON-7035
1750		EMON03XON-7035
2000		EMON04XON-7035
1200	1000	EMON05XON-7035
1500		EMON06XON-7035
1750		EMON07XON-7035

Long. Plateau (mm)	Profondeur plateau (mm)	Référence
1200	750	EMON01D2N-7035
1500		EMON02D2N-7035
1750		EMON03D2N-7035
2000		EMON04D2N-7035
1200	1000	EMON05D2N-7035
1500		EMON06D2N-7035
1750		EMON07D2N-7035

Long. Plateau (mm)	Profondeur plateau (mm)	Référence
1200	750 + coffre 450	EMOC01XON-7035
1500		EMOC02XON-7035
1750		EMOC03XON-7035
2000		EMOC04XON-7035
1200	750 + coffre 600	EMOC05XON-7035
1500		EMOC06XON-7035
1750		EMOC07XON-7035
2000		EMOC08XON-7035



## KIT POUR COMPTOIR PROFONDEUR 750 MM

- Composition : 4 cornières de fixations ép. 2 mm.
- Livré sans plateau, sans caisson, sans socle.

Référence
EMKCO1XON-7035



# ÉTABLIS ÉLECTRIQUES - E-LYS < 200 OU 400 KG



MONTAGE  
FACILE



PRÉVENTION  
TMS



2006/42/CE

## STRUCTURES

- Structures réglables en hauteur électriquement.
- Hauteur dessous plateau : 660 à 1100 mm.
- Coloris RAL 7035.
- Livrées démontées.
- Composition : 2 piètements avec 2 ou 4 colonnes électriques, 2 longerons (avant et arrière), 2 équerres de renfort pour la version 2 colonnes, 4 patins de stabilité.
- Boîtier de contrôle, câblage et système électrique. Le plateau n'est pas compris.

Profondeur plateau 750 mm	Structure électrique 2 colonnes	Structure électrique 4 colonnes
Longueur plateau	<b>Charges U.R. maximales</b>	<b>Charges U.R. maximales</b>
1200 mm	<b>&lt; 200 KG</b>	<b>&lt; 400 KG</b>
1500 mm		
1750 mm		
2000 mm		

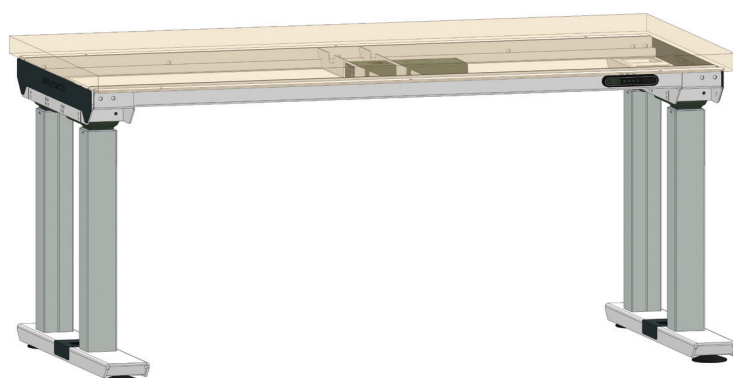
ÉTABLI RÉGLABLE  
EN HAUTEUR  
ÉLECTRIQUEMENT  
ÉLÉVATION POSSIBLE  
4 longueurs : 1200,  
1500, 1750, 2000 mm  
1 profondeur : 750 mm.



### Structures électriques 2 colonnes

La structure ne peut pas recevoir d'élévations.

Longueur plateau (mm)	Profondeur	Référence
1200	750 mm	EMEL20XON-7035
1500	750 mm	EMEL21XON-7035
1750	750 mm	EMEL22XON-7035
2000	750 mm	EMEL23XON-7035



### Structures électriques 4 colonnes

La structure peut recevoir des élévations.

Longueur plateau (mm)	Profondeur	Référence
1200	750 mm	EMEL40XON-7035
1500	750 mm	EMEL41XON-7035
1750	750 mm	EMEL42XON-7035
2000	750 mm	EMEL43XON-7035

# COMPOSANTS POUR ÉTABLIS

## PLATEAUX



Compatibles avec les établis ONELYS et E-LYS profondeur 750 mm uniquement

### Plateaux multiplis hêtre

- Finition brute, épaisseur 40 mm.
- Mécanique générale, maintenance, artisanat.

Long. Plateau (mm)	Prof. plateau (mm)	Référence	Prof. plateau (mm)	Référence
1200	750	EMPHO1XON-BRUT	1000	EMPHO5XON-BRUT
1500		EMPHO2XON-BRUT		EMPHO6XON-BRUT
1750		EMPHO3XON-BRUT		EMPHO7XON-BRUT
2000		EMPHO4XON-BRUT		EMPHO8XON-BRUT

### Plateaux stratifiés

- Stratifié coloris gris clair, épaisseur 37 mm.
- Assemblage, métrologie, informatique, laboratoire, aéronautique.

Long. Plateau (mm)	Prof. plateau (mm)	Référence	Prof. plateau (mm)	Référence
1200	750	EMPSO1XON-BRUT	1000	EMPSO5XON-BRUT
1500		EMPSO2XON-BRUT		EMPSO6XON-BRUT
1750		EMPSO3XON-BRUT		EMPSO7XON-BRUT
2000		EMPSO4XON-BRUT		EMPSO8XON-BRUT



## RECOUVREMENT ET REBORDS TÔLÉS

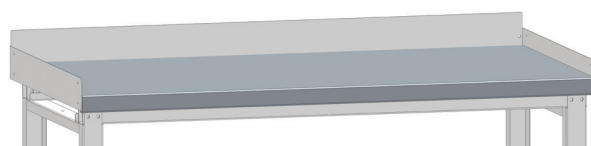
Compatibles avec les plateaux présentés sur cette page.



### Recouvrement tôle

- Tôle galvanisée en J.
- Épaisseur 2,5 mm.

Longueur plateau (mm)	Profondeur 750	Profondeur 1000
1200	EMRTO1XON-BRUT	EMRTO5XON-BRUT
1500	EMRTO2XON-BRUT	EMRTO6XON-BRUT
1750	EMRTO3XON-BRUT	EMRTO7XON-BRUT
2000	EMRTO4XON-BRUT	EMRTO8XON-BRUT



### Rebords tôle

- Tôle en L se reprenant sous le plateau.
- Épaisseur 1,5 mm.
- Finition RAL 7035.
- Hauteur utile du rebord arrière : 92 mm pour le multiplis et 95 mm pour le stratifié.

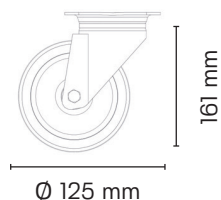
Rebord arrière		Rebords latéraux	
Longueur plateau (mm)	Référence	Longueur plateau (mm)	Référence
1200	EMRTO9XON-7035	750	EMRT13XON-7035
1500	EMRT10XON-7035	1000	EMRT14XON-7035
1750	EMRT11XON-7035		
2000	EMRT12XON-7035		

## KIT 4 ROULETTES

- Chape à platine.
- Bandage Polyuréthane ou Nylon.
- Moyeu à roulement à billes.
- Visserie incluse.

Compatibles avec les structures mobiles ONELYS

Permet également de transformer un caisson en desserte mobile



### Bandage Polyuréthane



### Bandage Nylon



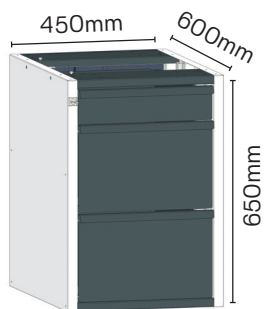
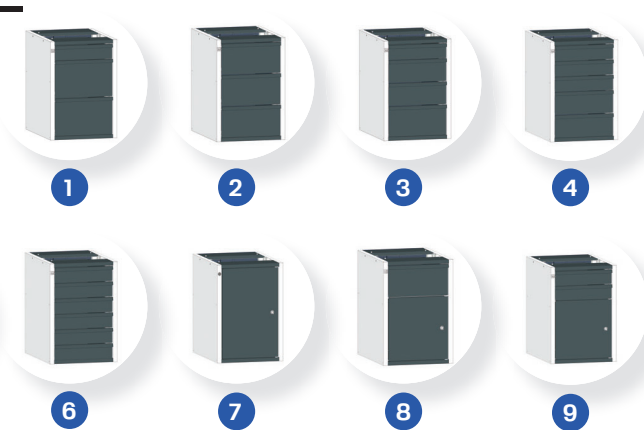
Nature	Kit	Référence	Nature	Kit	Référence
Bandage Polyuréthane	2 fixes et 2 pivotantes à blocage	EMKRO1D2N-BRUT	Bandage Nylon	2 fixes et 2 pivotantes à blocage	EMKRO5D2N-BRUT
	2 pivotantes et 2 pivotantes à blocage	EMKRO2D2N-BRUT		2 pivotantes et 2 pivotantes à blocage	EMKRO6D2N-BRUT
	4 pivotantes	EMKRO3D2N-BRUT		4 pivotantes	EMKRO7D2N-BRUT
	4 pivotantes à blocage	EMKRO4D2N-BRUT		4 pivotantes à blocage	EMKRO8D2N-BRUT

# ACCESSOIRES POUR ÉTABLIS

## CAISSONS

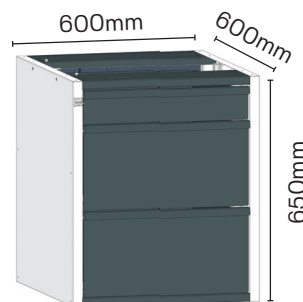
- 9 modèles de caissons en 2 largeurs : 450 ou 600 mm.
- Tiroirs à extension totale (ouverture 100%).
- Tiroirs montés sur glissières à billes.
- Fermeture par serrure à clé.
- Finition corps : RAL 7035.
- Finitions tiroirs et portes : RAL 7035 ou 7016.
- Livré monté. Charge maxi de 45kg par tiroir.

Compatible uniquement avec les établis ONELYS.



2 possibilités d'utiliser les caissons avec la gamme ONELYS :

- Le caisson seul s'adapte sur la structure ONELYS fixe avec coffre.
- Les coffres (caisson + socle) sont indispensables pour composer des comptoirs.



### Caissons largeur 450

- Dimensions utiles des tiroirs : L 360 x P 540 mm.
- Hauteur utiles des tiroirs : 80, 130, 180, 230 mm.
- Hauteur hors-tout des tiroirs: 100 / 150 / 200 / 250mm.
- Modèle 7 : 2 compartiments séparés par une tablette (H 326 mm et 240 mm).
- Modèles 8 et 9 : dimensions utiles du compartiment avec porte H 400 : L 385 mm x H 375 mm.

Produit	Composition (hauteur des tiroirs)	Coloris (RAL)	Référence
1	1 x H100 + 2 x H250	7035	EMCA01XON-7035
		7016	EMCA01XON-7016
2	3 x H200	7035	EMCA02XON-7035
		7016	EMCA02XON-7016
3	1xH100 + 2 xH150 + 1x H200	7035	EMCA03XON-7035
		7016	EMCA03XON-7016
4	3xH100 + 2xH150	7035	EMCA04XON-7035
		7016	EMCA04XON-7016
5	4xH100 + 1xH200	7035	EMCA05XON-7035
		7016	EMCA05XON-7016
6	6 x H100	7035	EMCA06XON-7035
		7016	EMCA06XON-7016
7	1 porte H600 et tablette intérieure	7035	EMCA07XON-7035
		7016	EMCA07XON-7016
8	1 x H200 + porte H400	7035	EMCA08XON-7035
		7016	EMCA08XON-7016
9	2 x H100 + porte H400	7035	EMCA09XON-7035
		7016	EMCA09XON-7016

### Caissons largeur 600

- Dimensions utiles des tiroirs : L 510 x P 540 mm.
- Hauteur utiles des tiroirs : 80, 130, 180, 230 mm.
- Hauteur hors-tout des tiroirs : 100 / 150 / 200 / 250mm.
- Modèle 7 : 2 compartiments séparés par une tablette (H 326 mm et 240 mm).
- Modèles 8 et 9 : dimensions utiles du compartiment avec porte H 400 : L 535 mm x H 375 mm.

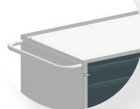
Produit	Composition (hauteur des tiroirs)	Coloris (RAL)	Référence
1	1 x H100 + 2 x H250	7035	EMCA10XON-7035
		7016	EMCA10XON-7016
2	3 x H200	7035	EMCA11XON-7035
		7016	EMCA11XON-7016
3	1xH100 + 2 xH150 + 1x H200	7035	EMCA12XON-7035
		7016	EMCA12XON-7016
4	3xH100 + 2xH150	7035	EMCA13XON-7035
		7016	EMCA13XON-7016
5	4xH100 + 1xH200	7035	EMCA14XON-7035
		7016	EMCA14XON-7016
6	6 x H100	7035	EMCA15XON-7035
		7016	EMCA15XON-7016
7	1 porte H600 et tablette intérieure	7035	EMCA16XON-7035
		7016	EMCA16XON-7016
8	1 x H200 + porte H400	7035	EMCA17XON-7035
		7016	EMCA17XON-7016
9	2 x H100 + porte H400	7035	EMCA18XON-7035
		7016	EMCA18XON-7016



## POIGNÉES

- Transforme le caisson sur roulettes en desserte.
- Se fixe directement sur le caisson.
- Tube de  $\varnothing 25$  mm.
- Finition RAL 7035.

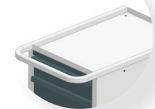
Compatibles avec les caissons pour établis Onelys



### Poignées latérales

Plateau de caisson non inclus.

Pour caisson largeur (mm)	Référence
450 et 600	<b>EMPL01XON-7035</b>



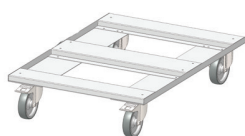
### Poignée frontale

Pour caisson largeur (mm)	Référence
450	<b>EMPF01XON-7035</b>
600	<b>EMPF02XON-7035</b>

## Socle roulant

- Pour recevoir 2 caissons.
- Permet de créer des dessertes à base de caissons.
- Finition RAL 7035.
- 2 roulettes fixes et 2 roulettes pivotantes à blocage.
- Bandage caoutchouc non marquant.

Modèle	Dim. Hors-tout (mm)	Hauteur socle (mm)	Ø Roues	Référence
<b>1</b>	900 x 600	180	125	<b>EMSR01D2N-7035</b>
<b>2</b>	1050 x 600	180	125	<b>EMSR02D2N-7035</b>
<b>3</b>	1200 x 600	225	160	<b>EMSR03D2N-7035</b>



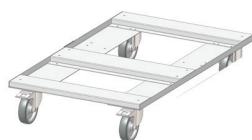
**1**

**Pour 2 caissons de 450 mm**



**2**

**Pour 1 caisson de 450 et 1 de 600 mm**



**3**

**Pour 2 caissons de 600 mm**

## NIVEAUX INTERMÉDIAIRES TÔLÉS

- Tablette en acier zingué épaisseur 1,5 mm.
- Possibilité de fixer une tablette haute ou basse ou les 2.
- Profondeur utile : 631 mm.
- Hauteur utile : 250 mm pour la tablette haute, 367 mm pour la tablette basse.
- Livrée avec visserie.



	Format 1200 x 750	Format 1500 x 750	Format 1750 x 750	Format 2000 x 750
	Référence	Référence	Référence	Référence
Fixe	<b>EMNIO5XON-BRUT</b>	<b>EMNIO4XON-BRUT</b>	-	-
Mobile	<b>EMNIO5XON-BRUT</b>	<b>EMNIO4XON-BRUT</b>	-	-
Fixe + 1 caisson L450	<b>EMNIO2XON-BRUT</b>	<b>EMNIO5XON-BRUT</b>	<b>EMNIO6XON-BRUT</b>	-
Fixe + 1 caisson L600	<b>EMNIO3XON-BRUT</b>	<b>EMNIO1XON-BRUT</b>	<b>EMNIO7XON-BRUT</b>	<b>EMNIO4XON-BRUT</b>

Compatibles avec les structures Onelys

## Socle pour coffre

- Permet de surélever le caisson.
- 4 pieds vérin pour la stabilité.
- Structure en tôle d'épaisseur 15/10e.
- Hauteur 200 mm.
- Finition RAL 7035.

Indispensable pour créer votre comptoir ONELYS.

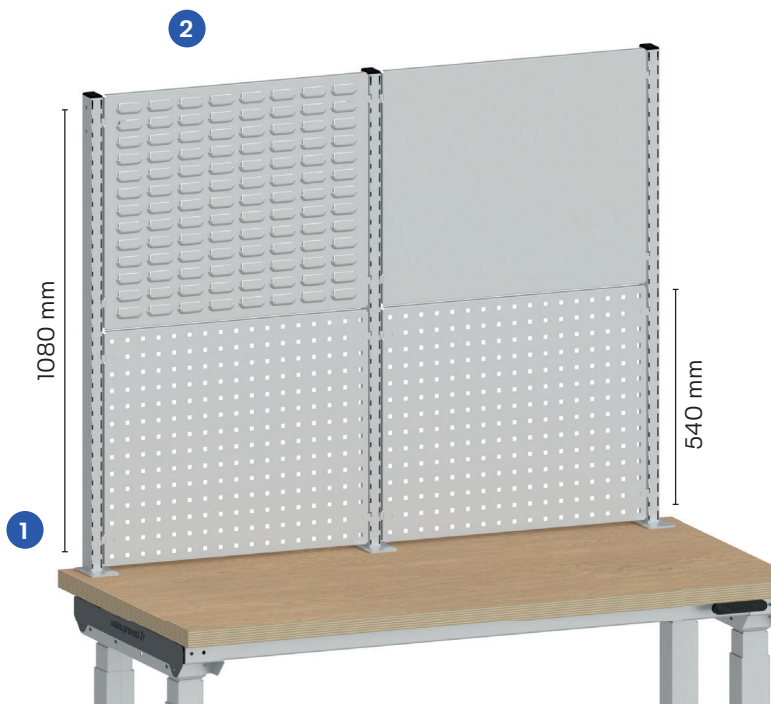


Dim. Hors-tout (mm)	Référence
450 x 600	<b>EMSCO1XON-7035</b>
600 x 600	<b>EMSCO2XON-7035</b>

# COMPATIBLES UNIQUEMENT AVEC LES ÉTABLIS ÉLECTRIQUES E-LYS 4 COLONNES



## Élévations



### 1 Kits d'élévation

- À choisir selon la longueur du plateau.
- Existe en 2 hauteurs : 540 ou 1080 mm.
- Finition RAL 7035.
- Composition : 2 ou 3 montants selon le modèle, 2 ou 3 barres entretoises selon le modèle, 1 longeron support.
- Livré démonté.
- Les entretoises ne sont pas comprises (prévoir un lot par montant).

Pour plateau longueur	Hauteur Hors-tout (mm)	Nb de montants	Référence
1200	540	2	EMKE01XON-7035
1500		3	EMKE02XON-7035
1750		3	EMKE03XON-7035
2000	1080	3	EMKE04XON-7035
1200		2	EMKE05XON-7035
1500		3	EMKE06XON-7035
1750		3	EMKE07XON-7035
2000		3	EMKE08XON-7035

### Lot d'entretoises de renfort pour élévation

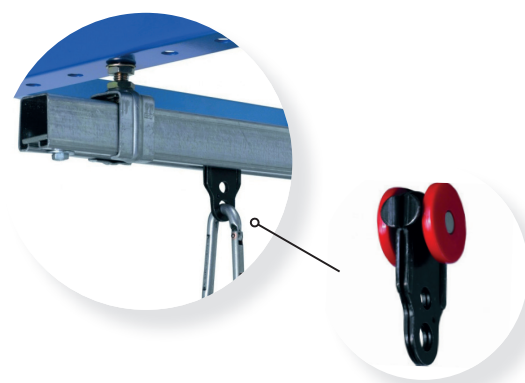
- 4 entretoises par lot.
- Finition : électrozinguée.
- Système de renfort indispensable pour garantir la robustesse de l'installation.

Désignation	Référence
Lot de renforts pour plateau multiplis ép. 40 mm	EMER01XON-BRUT
Lot de renforts pour plateau stratifié ép. 37 mm	EMER02XON-BRUT

### 2 Kits potence avec rail et rampe d'éclairage

- A monter sur des élévations H 1080 mm déjà installées.
- Composé de : 2 potences, 1 rail de suspension, 1 rampe LED 48W, 2 supports enveloppants, 2 butées de rails.
- Livré démonté, câblage non inclus.

Pour plateau longueur	Référence
1200	EMKP05XON-BRUT
1500	EMKP06XON-BRUT
1750	EMKP07XON-BRUT
2000	EMKP08XON-BRUT



### Kits potence avec rail et chariots à galets

- A monter sur des élévations H 1080 mm déjà installées.
- Composé de : 2 potences, 1 rail de suspension, 1 chariot à galet, 2 supports enveloppants et 2 butées de rails.
- Livré démonté.

Pour plateau longueur	Référence
1200	EMKP01XON-BRUT
1500	EMKP02XON-BRUT
1750	EMKP03XON-BRUT
2000	EMKP04XON-BRUT

#### Option

Chariot à galets supplémentaire **EMCG01XON-BRUT**

## PANNEAU PLEIN

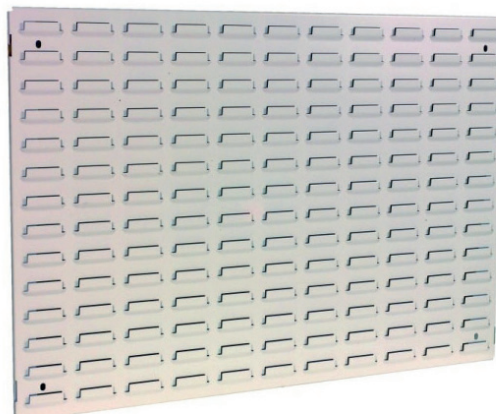
- Pour l'affichage de procédures ou de plans avec aimants (non inclus).
- Finition RAL 7035.



Dimensions L x H (mm)	Référence
710 x 540	<b>KBPT04XON-7016</b>
900 x 540	<b>KBPT01XON-7016</b>
<b>Accessoires</b>	
Lot de 10 aimants	<b>EMAI01XON-BRUT</b>

## PANNEAU CRANTÉ < 20 KG U.R.

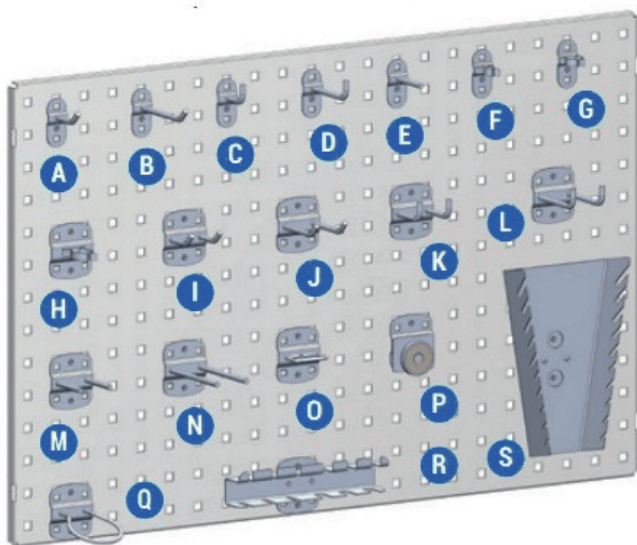
- Pour accrocher des bacs PROBOX ou SYSTEMBOX.
- Permet de ranger à portée de main, les petites pièces et composants.
- Finition RAL 7035.



Dimensions L x H (mm)	Référence
710 x 540	<b>EMPC01XON-7035</b>
900 x 540	<b>EMPC02XON-7035</b>

## PANNEAU PERFORÉ

- Pour organiser le poste de travail.
- Tôle perforée pour crochets et supports outils.
- Perforation de 10 x 10 mm au pas de 38 mm.
- Finition RAL 7035.



Dimensions L x H (mm)	Référence
710 x 540	<b>KBPP03XON-7035</b>
900 x 540	<b>KBPP01XON-7035</b>

## ACCESSOIRES PANNEAU PERFORÉ

- Une grande variété de crochets et supports disponibles pour ranger tous les outils à portée de main.

Modèle	Type	Référence
<b>A</b>	10 Crochets inclinés L50 D6	<b>EMCI01XON-BRUT</b>
<b>B</b>	10 Crochets inclinés L100 D6	<b>EMCI02XON-BRUT</b>
<b>C</b>	10 Crochets angle droit L35 D6	<b>EMCI03XON-BRUT</b>
<b>D</b>	10 Crochets angle droit L75 D6	<b>EMCI04XON-BRUT</b>
<b>E</b>	10 Crochets droits L50 D6	<b>EMCI05XON-BRUT</b>
<b>F</b>	5 Clips porte outils D10	<b>EMPO01XON-BRUT</b>
<b>G</b>	5 Clips porte outils D19	<b>EMPO02XON-BRUT</b>
<b>H</b>	5 Clips porte outils D28	<b>EMPO03XON-BRUT</b>
<b>I</b>	3 Doubles crochets inclinés L50	<b>EMDC01XON-BRUT</b>
<b>J</b>	3 Doubles crochets inclinés L75	<b>EMDC02XON-BRUT</b>
<b>K</b>	3 Doubles crochets angle droit L50	<b>EMDC03XON-BRUT</b>
<b>L</b>	3 Doubles crochets angle droit L75	<b>EMDC04XON-BRUT</b>
<b>M</b>	3 Doubles crochets droits L50 D6	<b>EMDC05XON-BRUT</b>
<b>N</b>	3 Doubles crochets droits L100 D6	<b>EMDC06XON-BRUT</b>
<b>O</b>	3 Supports pour pinces L40 P50	<b>EMSP01XON-BRUT</b>
<b>P</b>	Support aimanté D40	<b>EMSA01XON-BRUT</b>
<b>Q</b>	Support perceuse D60	<b>EMSP02XON-BRUT</b>
<b>R</b>	Support 6 tournevis D6 à D11	<b>EMST01XON-BRUT</b>
<b>S</b>	Support 10 clés plates en V	<b>EMSC02XON-BRUT</b>





## Pupitre fixe 900 x 1800 x 530

- Structure fixe simple face départ : référence **KBSF01XON-7016**
- 3 panneaux tôleés : 3 x référence **KBPT01XON-7016**
- 1 pupitre : référence **KBPP01XON-7016**
- 1 étagère P 350 mm : référence **KBET01XON-7016**
- 2 joues tôleés : 2 x référence **KBJT01XON-7016**
- 1 porte-document A4 : référence **KBPD01XON-7035**

## Pupitre fixe 710 x 1800 x 530

- Structure fixe simple face départ : référence **KBSF02XON-7016**
- 3 panneaux tôleés : 3 x référence **KBPT04XON-7016**
- 1 pupitre : référence **KBPP02XON-7016**
- 1 étagère P 350 mm : référence **KBET02XON-7016**
- 2 joues tôleés : 2 x référence **KBJT01XON-7016**
- 1 porte-document A4 : référence **KBPD01XON-7035**

## Pupitre fixe 900 x 1800 x 530

- Structure mobile simple face départ : référence **KBSM01D2N-7016**
- 3 panneaux tôleés : 3 x référence **KBPT01XON-7016**
- 1 pupitre : référence **KBPP01XON-7016**
- 1 étagère P 350 mm : référence **KBET01XON-7016**
- 2 joues tôleés : 2 x référence **KBJT01XON-7016**
- 1 porte-document A4 : référence **KBPD01XON-7035**

## Pupitre mobile 710 x 1800 x 530

- Structure mobile simple face départ : référence **KBSM02D2N-7016**
- 3 panneaux tôleés : 3 x référence **KBPT04XON-7016**
- 1 pupitre : référence **KBPP02XON-7016**
- 1 étagère P 350 mm : référence **KBET02XON-7016**
- 2 joues tôleés : 2 x référence **KBJT01XON-7016**
- 1 porte-document A4 : référence **KBPD01XON-7035**

## Structure murale : 710 et 900

- 710 x 1400 : référence **KBSM03XON-7016**
- 710 x 1800 : référence **KBSM04XON-7016**
- support bacs 710 : référence **KBSB01XON-7035**
- 900 x 1400 : référence **KBSM05XON-7016**
- 900 x 1800 : référence **KBSM06XON-7016**
- Support bacs 900 : référence **KBSB02XON-7035**

## Structure fixe simple face fixe

- 710 x 530 x 1400 : référence **KBSF03XON-7016**
- 710 x 530 x 1800 : référence **KBSF02XON-7016**
- Support bacs 710 : référence **KBSB01XON-7035**
- 900 x 530 x 1400 : référence **KBSF05XON-7016**
- 900 x 530 x 1800 : référence **KBSF01XON-7016**
- Support bacs 900 : référence **KBSB02XON-7035**

## Structure double face mobile

- 710 x 530 x 1400 : référence **KBSD01D2N-7016**
- 710 x 530 x 1800 : référence **KBSD02D2N-7016**
- support bacs 710 : référence **KBSB01XON-7035**
- 900 x 530 x 1400 : référence **KBSD03D2N-7016**
- 900 x 530 x 1800 : référence **KBSD04D2N-7016**
- support bacs 900 : référence **KBSB02XON-7035**

## Poste de travail fixe 900 x 1800 x 530

- Structure fixe simple face départ : référence **KBSF01XON-7016**
- 2 panneaux perforés : 2 x référence **KBPP01XON-7035**
- 1 armoire : référence **KBAR01XON-7016**
- 1 étagère P 500 mm : référence **KBET05XON-7016**
- 1 support rangement : référence **KBSR01XON-7035**
- 1 support porte bac norme europe : référence **KBPB01XON-7035**

## Poste de travail fixe 710 x 1800 x 530

- Structure fixe simple face départ : référence **KBSF02XON-7016**
- 2 panneaux perforés : 2 x référence **KBPP03XON-7035**
- 1 armoire : référence **KBAR02XON-7016**
- 1 étagère P 500 mm : référence **KBET06XON-7016**
- 1 support rangement : référence **KBSR02XON-7035**
- 1 support porte bac norme europe : référence **KBPB01XON-7035**

## Poste mobile 900 x 1800 x 530

- Structure mobile simple face départ : référence **KBSM01D2N-7016**
- 2 panneaux perforés : 2 x référence **KBPP01XON-7035**
- 1 armoire : référence **KBAR01XON-7016**
- 1 étagère P 500 mm : référence **KBET05XON-7016**
- 1 support rangement : référence **KBSR01XON-7035**
- 1 support porte bac norme europe : référence **KBPB01XON-7035**

## Poste mobile 710 x 1800 x 530

- Structure mobile simple face départ : référence **KBSM02D2N-7016**
- 2 panneaux perforés : 2 x référence **KBPP03XON-7035**
- 1 armoire : référence **KBAR02XON-7016**
- 1 étagère P 500 mm : référence **KBET06XON-7016**
- 1 support rangement : référence **KBSR02XON-7035**
- 1 support porte bac norme europe : référence **KBPB01XON-7035**

## ARMOIRES PORTES BATTANTES

- Armoire de grande qualité, fabriquée en acier, tôle épaisseur 15/10 ème
- Equipée de 2 portes battantes fermeture par serrure 2 clés encastrée avec crémone 2 points.
- Porte en acier galvanisé 10/10 ème.
- Coloris bleu RAL 5012 sur l'extérieur et Gris RAL 7035 pour les portes.
- Equipée de 4 tablettes réglables en hauteur au pas de 100 mm ; fabriquée en acier galvanisées, épaisseur 10/10 ème (charge 100 kg).

Dim (H x P x L) en mm	Référence
2000 x 500 x 1000	ARPB20XON



- Armoire de grande qualité, fabriquée en acier, tôle épaisseur 15/10 ème
- Equipée de 2 portes battantes fermeture par serrure 2 clés encastrée avec crémone 2 points.
- Porte en acier galvanisé 10/10 ème
- Coloris bleu RAL 5012 sur l'extérieur et Gris RAL 7035 pour les portes
- Equipée de 2 tablettes réglables en hauteur au pas de 100 mm ; fabriquée en acier galvanisées, épaisseur 10/10 ème (charge 100 kg)

Dim (H x P x L) en mm	Référence
1000 x 500 x 1000	ARPB10XON



## ARMOIRES D'ATELIER

### ARMOIRES PORTES BATTANTES



Matériel livré monté.

Fermeture 2 points par serrure 2 clés.



- Armoires monoblocs soudées en tôle d'acier.
- 4 tablettes réglables en hauteur au pas de 25mm.
- Tablettes en tôle galvanisée avec perforations.
- Dimensions utiles des tablettes : L. 1000 x P. 347 ou P. 500 mm
- Finition gris RAL 7035.

#### Portes pleines

Profondeur	Référence
400	ARBPO1XON-7035
555	ARBPO2XON-7035

#### Tablettes supplémentaires

Profondeur	Référence
400	ARTSO1XON-7035
555	ARTSO2XON-7035

## ARMOIRE INFORMATIQUE

- Extracteur d'air pour unité centrale.
- Plateau bois.
- Porte battante 1/3, 2/3.
- Fermeture serrure 2 clés.
- Armoire supérieure à regard transparent pour écran plat.
- Raccordement USB, souris et clavier en façade.
- 1 bloc 4 prises avec interrupteur M/A.
- Option : socle 2 roulettes + 2 roulettes pivotantes à blocage.

Dim. Armoire H x L x P (mm)	Référence
1600 x 740 x 650	<b>AINS20X0N-5012</b>
socle roulant	<b>OPAI20D5N-5012</b>



## ARMOIRES À OUTILLAGE

- Armoire monobloc soudé. 1 ou 2 portes battantes.
- Fermeture par serrure 2 clés.
- Dessus avec rebords de 24 mm.
- Équipée de tablettes en tôle galva et/ou de tiroirs, hauteur 80 mm (montés sur glissières à galets simple extension).
- Corps bleu RAL 5012, portes gris RAL 7035.

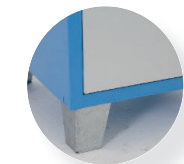


**A** **Panneau d'affichage** • 4 roulettes pivotantes dont 2 à blocage.

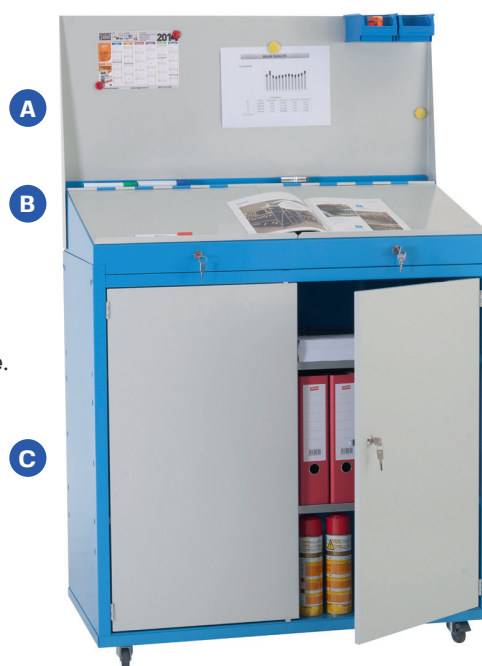
**B** **Caisson pupitre**

- Roues Ø 50 mm en polypropylène et bandage caoutchouc non marquant.

**C** **Socle roulant**



Jeu de 4 pieds



## ACCESSOIRES

Désignation	Dim. Hors-tout L x P x H (mm)	Référence
<b>B</b> Caisson pupitre	498 x 498 x 205	<b>OPAO30X0N</b>
	998 x 498 x 205	<b>OPAO31X0N</b>
<b>A</b> Panneau d'affichage L 500*	500 x 70 x 600	<b>KFPA50X0N-7035</b>
	Panneau d'affichage L 1000*	1000 x 70 x 600
<b>C</b> Socle roulant	L 500	<b>OPAO34D2N-5012</b>
	L 1000	<b>OPAO35D2N-5012</b>
Jeu de 4 pieds RAL 7035	H + 110 mm (avec pieds)	<b>OPAO01X0N</b>
Jeu de 4 pieds Galva	H + 110 mm (avec pieds)	<b>OPAO02X0N-GALVA</b>

\* Accessoires se fixant uniquement sur les caissons pupitres.





1



2



3



4

Modèle	Désignation	Dim. hors-tout L x P x H (mm)	Référence
1	2 tablettes	500 x 500 x 920	<b>AOUS50X0N</b>
2	2 tablettes + 1 tiroir	500 x 500 x 920	<b>AOUS51X0N</b>
3	2 tablettes	1000 x 500 x 920	<b>AOUS30X0N-5012</b>
4	2 tablettes + 2 tiroirs	1000 x 500 x 920	<b>AOUS31X0N-5012</b>

## CAISSONS À TIROIRS

27 X 27 EH



1



2

- Dimensions hors-tout : L. 564 x P. 572 x H. 1000 mm.
- Charge/tiroir extension simple : H100 (50kg) / H150 H200 (70kg).
- Charge/tiroir extension totale : H100 / H150 / H200 (70kg).
- Existe avec tiroirs + porte en extension simple : ref **ARTIO3X0N-5012**
- Tiroirs + porte en extension totale : ref **ARTIO4X0N-5012**

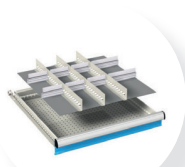
Autres  
modèles sur  
demande.

Modèle	Composition	Référence
1	4 x 100 S / 2 x 150 S / 1 x 200 S	<b>ARTIO1X0N-5012</b>
2	4 x 100 T / 2 x 150 T / 1 x 200 T	<b>ARTIO2X0N-5012</b>

## Accessoires



A



B

Modèle	Pour tiroir	Hauteur boîte	Composition	Référence
A	H 50 mm	26 mm	9 boîtes 150 x 150	<b>ACTIO1X0N-5012</b>
	H 100 mm	71 mm		<b>ACTIO2X0N-5012</b>
B	H 50 mm	3 parois rainurées L. 458		<b>ACTIO3X0N-5012</b>
	H 100 mm	9 séparations lisses L. 102		<b>ACTIO4X0N-5012</b>
	H 150 mm	2 séparations lisses L. 153		<b>ACTIO5X0N-5012</b>

## 36 X 27 EH

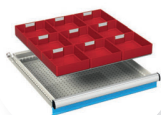


3

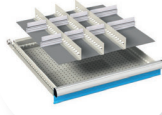


4

## Accessoires



C



D

- Dimensions hors-tout : L. 717 x P. 572 x H. 850 mm.
- Charge/tiroir extension simple : H75 (80kg) / H100 / H150 (100kg).
- Charge/tiroir extension totale : H75 / H100 / H125 / H150 (200kg). Existe en hauteur 1000 mm avec extension simple des tiroirs : ref **ARTIO7XON-5012**  
hauteur 1000 mm avec extension totale des tiroirs : ref **ARTIO8XON-5012**

Modèle	Composition	Référence
3	2 x 75 S / 2 x 100 S / 2 x 125 S / 1 x 150 S	<b>ARTIO5XON-5012</b>
4	2 x 75 T / 2 x 100 T / 2 x 125 T / 1 x 150 T	<b>ARTIO6XON-5012</b>

Modèle	Pour tiroir	Hauteur boîte	Composition	Référence
C	H 50 mm	26 mm	12 boîtes 150 x 75 6 boîtes 150 x 150	<b>ACTIO6XON-5012</b>
	H 75 mm	46 mm		<b>ACTIO7XON-5012</b>
	H100 et 125 mm	71 mm		<b>ACTIO8XON-5012</b>
D	H 50 mm	3 parois rainurées L. 459 8 séparations lisses L. 153	<b>ACTIO9XON-5012</b>	
	H 75 mm		<b>ACTIO10XON-5012</b>	
	H 100 et 125 mm		<b>ACTIO11XON-5012</b>	
	H 150 mm		<b>ACTIO12XON-5012</b>	

## 54 X 36 EH



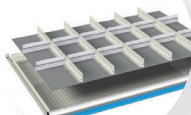
5 6



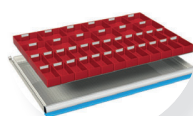
- Dimensions hors-tout : L. 1023 x P. 725 x H. 850 mm.
- Charge/tiroir extension simple : H50 (60kg) / H75 (80kg) / H100 / H150 / H200 (100 kg).
- Charge/tiroir extension totale : H75 / H100 / H150 / H200 (200kg). Existe en hauteur 1000 mm avec extension simple des tiroirs : ref **ARTIO11XON-5012**  
Hauteur 1000 mm avec extension totale des tiroirs : ref **ARTIO12XON-5012**

Modèle	Composition	Référence
5	1 x 50 S / 2 x 75 S / 2 x 100 S / 1 x 150 S / 1 x 200 S	<b>ARTIO9XON-5012</b>
6	1 x 50 S / 2 x 75 T / 2 x 100 T / 1 x 150 T / 1 x 200 T	<b>ARTIO10XON-5012</b>

## ACCESSOIRES



E



F



G



H

Modèle	Pour tiroir	Haut. boîte	Composition	Référence
E	H 50 mm	5 parois rainurées 610 mm 12 séparations lisses L. 149 mm	<b>ACTIO13XON-5012</b>	
	H 75 mm		<b>ACTIO14XON-5012</b>	
	H 100 et 125 mm		<b>ACTIO15XON-5012</b>	
	H 150 mm		<b>ACTIO16XON-5012</b>	
	H 200 et 250 mm		<b>ACTIO17XON-5012</b>	
F	H 50 mm	26 mm	24 boîtes de 150 x 75 12 boîtes de 150 x 150	<b>ACTIO18XON-5012</b>
	H 75 mm	46 mm		<b>ACTIO19XON-5012</b>
	H 100 et 125 mm	71 mm		<b>ACTIO20XON-5012</b>

Modèle	Nom	Référence
G	Socle ouvert	<b>ACSO01XON-NOIR</b>
	Fermeture socle	<b>ACSO02XON-NOIR</b>
H	Plateau 3 rebords H. 20 en tôle acier avec caoutchouc strié	<b>ACPRO3XON-NOIR</b>

# VESTIAIRES

## Industrie Salissante Largeur 400 mm

- Conception identique aux vestiaires industrie propre.
- Dimensions utiles de la case supérieure L. 346 x P. 460 x H.300 mm.
- Dimension utile des penderies L. 220 x P. 460 x H. 1370 mm.

- Conforme à la norme AFNOR D65-760
  - **ROBUSTE** : structure en tôle d'acier épaisseur 7//10e.
  - **SÉCURITÉ**: portes indégondables.
  - Une peinture EPOXY aspect mat grainée évite les traces et salissures sur les portes.
- GARANTIE 3 ANS.**



Vestiaire 3 colonnes I.S.  
Portes RAL 3003.

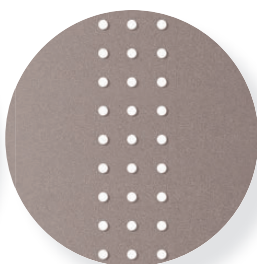


Vestiaire 3 colonnes I.S.  
Portes RAL 7035.

Vestiaire 3 colonnes I.S.  
Portes RAL 5005.



Crochet porte-vêtements sur le renfort de la porte.



Aérations au dos sur toute la hauteur.



Tampons anti-bruit sur les battants.



Moraillon porte-cadenas intégré dans la porte.



Nouveau design

### Monoblocs

Nombre de colonnes	L x P x H (mm)	Bleu 5005	Gris 7035	Rouge 3003	Anthracite 7016
1	400 x 500 x 1800	<b>VTMB01XON-5005</b>	<b>VTMB02XON-7035</b>	<b>VTMB03XON-3003</b>	<b>VTMB04XON-7016</b>
2	800 x 500 x 1800	<b>VTMB05XON-5005</b>	<b>VTMB06XON-7035</b>	<b>VTMB07XON-3003</b>	<b>VTMB08XON-7016</b>
3	1200 x 500 x 1800	<b>VTMB09XON-5005</b>	<b>VTMB10XON-7035</b>	<b>VTMB11XON-3003</b>	<b>VTMB12XON-7016</b>

### Kits

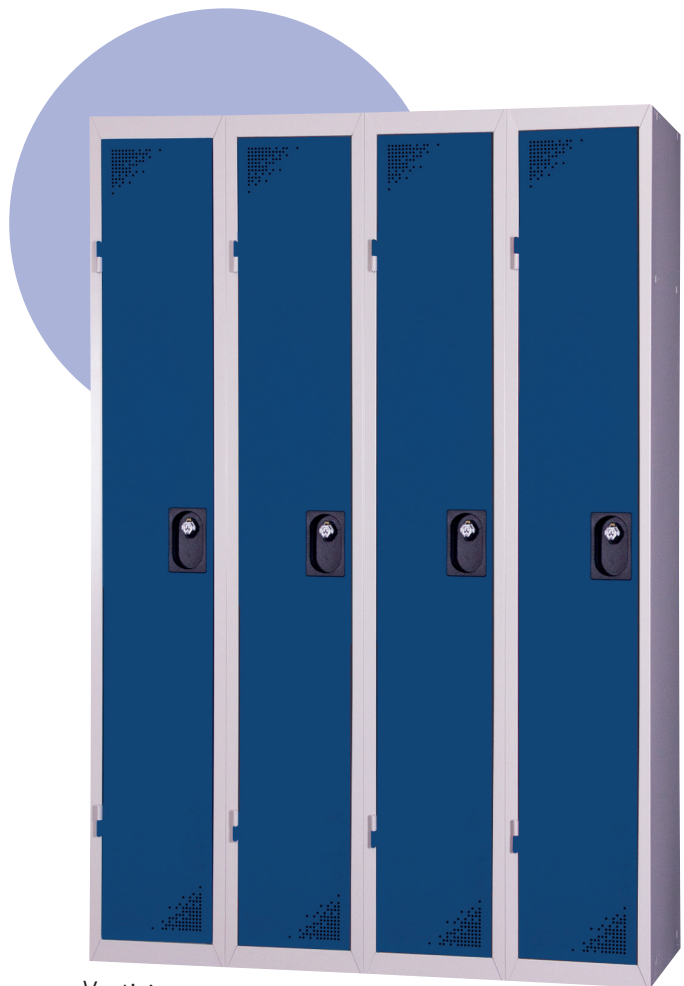
Nombre de colonnes	L x P x H (mm)	Bleu 5005	Gris 7035	Rouge 3003	Anthracite 7016
1	400 x 500 x 1800	<b>VTKT01XON-5005</b>	<b>VTKT02XON-7035</b>	<b>VTKT03XON-3003</b>	<b>VTKT04XON-7016</b>
2	800 x 500 x 1800	<b>VTKT05XON-5005</b>	<b>VTKT06XON-7035</b>	<b>VTKT07XON-3003</b>	<b>VTKT08XON-7016</b>
3	1200 x 500 x 1800	<b>VTKT09XON-5005</b>	<b>VTKT10XON-7035</b>	<b>VTKT11XON-3003</b>	<b>VTKT12XON-7016</b>



# VESTIAIRES

## Industrie Propre Largeur 300 mm

- Vestiaires livrés monoblocs ou en kits.
- Vestiaires conformes à la norme AFNOR D65-760.
- Fermeture par morillon porte-cadenas.
- Coques en ABS qui évite de rayer la façade des portes avec le cadenas (cadenas vendu en option).
- Ouverture des portes à 180°.
- Corps : gris RAL 7035.
- Portes au choix : bleu RAL 5005 / gris RAL 7035 / rouge RAL 3003 / anthracite RAL 7016.
- Portes équipées de tampons anti-bruit en caoutchouc.
- Un oméga en tôle renforce la porte sur toute sa hauteur.
- Porte-étiquettes adhésifs inclus.
- Aérations haute et basse en façade des portes et sur toute la hauteur au dos du vestiaire.
- Un crochet porte-vêtements sur la porte.
- Une tringle porte-cintres et un crochet porte-manteau dessous tablette.
- Dimensions utiles de la case supérieure : L 246 x P460 x H 300 mm.
- Dimensions utiles de la penderie : L 346 x P 460 x H 1370 mm.



Vestiaire 4 colonnes I.P.

### INFO GUIDE



Les vestiaires sont proposés en 2 versions :  
Monobloc (livré sans pieds, monté sur palette)  
Palette filmée avec protections des angles  
par cornières kraft.



Kit (livré en carton)  
Chaque colonne (départ/suivante)  
est livrée sous film plastique  
et emballée dans une boîte  
carton individuelle avec cales de  
protection et cerclages. Montage  
rapide (notice fournie). Environ 10  
mn par case.  
Assemblage par rivets nylon.

#### Monoblocs

Nb de colonnes	L x P x H (mm)	Bleu 5005	Gris 7035	Rouge 3003	Anthracite 7016
1	300 x 500 x 1800	VTMB13XON-5005	VTMB14XON-7035	VTMB15XON-3003	VTMB16XON-7016
2	600 x 500 x 1800	VTMB17XON-5005	VTMB18XON-7035	VTMB19XON-3003	VTMB20XON-7016
3	900 x 500 x 1800	VTMB21XON-5005	VTMB22XON-7035	VTMB23XON-3003	VTMB24XON-7016
4	1200 x 500 x 1800	VTMB25XON-5005	VTMB26XON-7035	VTMB27XON-3003	VTMB28XON-7016

#### Kits

Nb de colonnes	L x P x H (mm)	Bleu 5005	Gris 7035	Rouge 3003	Anthracite 7016
1	300 x 500 x 1800	VTKT13XON-5005	VTKT14XON-7035	VTKT15XON-3003	VTKT16XON-7016
2	600 x 500 x 1800	VTKT17XON-5005	VTKT18XON-7035	VTKT19XON-3003	VTKT20XON-7016
3	900 x 500 x 1800	VTKT21XON-5005	VTKT22XON-7035	VTKT23XON-3003	VTKT24XON-7016
4	1200 x 500 x 1800	VTKT25XON-5005	VTKT26XON-7035	VTKT27XON-3003	VTKT28XON-7016

## ACCESSOIRES VESTIAIRES



### Socles bancs

- Assise composée de 3 lattes en bois massif verni.
- Vérins de mise à niveau en P.E.
- Profondeur 780 mm.
- Livré démonté.

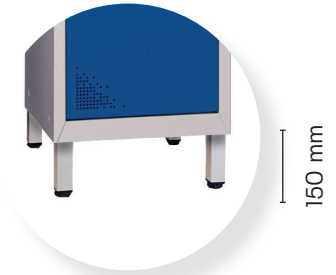
Modèle L x P (mm)	Référence
600 x 780	VTSB01XON-BRUT
800 x 780	VTSB02XON-BRUT
900 x 780	VTSB03XON-BRUT
1200 x 780	VTSB04XON-BRUT



### Coiffes inclinées

- Hauteur arrière : 200 mm.
- Fixation par ergots de centrage.
- Coloris gris RAL 7035.

Largeur	Référence
600	VTCI01XON-7035
800	VTCI02XON-7035
900	VTCI03XON-7035
1200	VTCI04XON-7035



### Kits 4 pieds à monter

- Pour vestiaires de 300 à 1200 mm de largeur.
- Vérins de mise à niveau en PE.
- Haut. des meubles avec pieds : 1950 mm.
- Coloris gris RAL 7035.

Modèle	Référence
Tubes en acier	VTKP01XON-7035
Tubes en inox	VTKP02XON-7035

### MORAILLON PORTE-CADENAS SERRURE 2 CLÉS



1



2



Autres modèle sur demande.

Référence

1

VTMCO1XON-BRUT

Référence

2

VTSC02XON-BRUT

## VESTIAIRE POLYÉTHYLÈNE

- Vestiaires rotomoulés (qualité alimentaire).
- Double ventilation haute et basse.
- Fermeture par morillon porte-cadenas.
- Gonds de portes encastrés avec axes en inox.
- Tablette haute amovible avec barre penderie transversale.
- Tablette basse amovible.
- Cloison de séparation médiane amovible.
- Les colonnes peuvent être assemblées entre elles grâce aux perforations latérales et à la boulonnerie en nylon incluse.
- Tolérance géométrique : +/- 15mm.

- Ces vestiaires en polyéthylène sont conçus pour résister au nettoyage haute pression ainsi qu'à la plupart des agents chimiques.
- Ne craignent pas la corrosion.
- Pour métiers très salissants ou pièces très humides.



Désignation

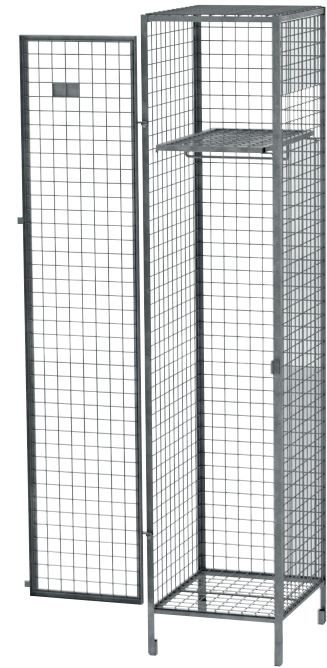
Colonne monobloc

Référence

VTPO01XON-BRUT

# VESTIAIRES SAUVETEUR - SPÉLÉOLOGUE - PLONGEUR

- La conception monobloc robuste et la finition galvanisée à chaud confèrent à ce vestiaire une longévité d'utilisation.
- Sauveteur :  
Rangement d'un seul équipement de plongée. Dédiée aux pompiers de métier formés pour des interventions de sauvetage.
- Spéléologue :  
Équipé avec un matériel de type casque, combinaison, cordages, etc...
- Plongeur :  
Rangement de plusieurs équipements de types combinaisons, bouteilles, équipement lourd.



Désignation	Dim. ext. H x L x P (mm)	Référence
Sauveteur	2300 x 500 x 600	VTSSVOIXON-GALVA
Spéléologue	2300 x 450 x 700	VTSP01XON-GALVA
Plongeur	2300 x 700 x 850	VTPLOIXON-GALVA

## CHARIOTS DE PRÉPARATION DE COMMANDES



### Chariots Porte-Bacs Gerbables Euro

- Conçus pour le stockage de bacs gerbables Norme Europe
- Pour la préparation de commandes, l'approvisionnement du poste de travail
- Structure tubulaire
- Roues pivotantes à bandage caoutchouc
- Niveaux fixes ou réglables par boulonnage au pas de 150 mm (inclinables sur les 2 faces de 0° ou 20°)
- Finition Epoxy bleu RAL 5005



1

#### Niveaux fixes

Pour le stockage de 3 bacs  
600 x 400 mm ou 6 bacs  
400 x 300 mm

Hauteur des bacs 430 mm  
maximum

2 roulettes fixes et 2  
pivotantes



2

#### Niveaux réglables L400 mm, H280 mm

Pour le stockage de 3  
bacs 600 x 400 mm ou 6  
bacs 400 x 300 mm



3

#### Niveaux réglables L1200 mm, H265 mm

Pour le stockage de 15 bacs  
600 x 400 mm ou 30 bacs  
400 x 300 mm

Produit	Dim. hors-tout L x l x H (mm)	Charge	Dim. utiles L x l (mm)	Hauteur des niveaux	Diam. roues	Bois sans bac	Profilé avec bac
1	820 x 450 x 1150		610 x 410	200/660/1150		8MBPVP12D1N505	8MBPVP13D1N505
2	530 x 655 x 1120	200	410 x 610	330/585/885	125	8MBPVT12D4N505	8MBPVT11D4N505
3	1415 x 670 x 1760		1240 x 610	365/570/930/1230/1535	160	8MBPVT32D4N505	8MBPVT33D4N505



# BACS À BECS GAMME ÉCO

Pour le rangement, la présentation et la manutention de pièces légères. Pour transporter, stocker... Gerbable et économique.

- Réalisés en polystyrène choc, ces bacs résistent aux acides et solvants.
- Température d'utilisation entre -10° et +70°C.
- Porte-étiquettes frontal pour l'identification.
- 3 coloris : bleu, rouge et gris
- Les 3 premiers modèles s'accrochent par retour à l'arrière sur support bacs et panneaux crantés.



Bacs à becs - Gamme éco

Dimensions extérieures P x L x H (mm)	Dimensions intérieures P x L x H (mm)	Capacité litres	Nombre de bacs par carton	Bleu	Rouge	Gris
100 x 105 x 50	85 x 90 x 35	0,25	72	YABBO110X	YABBO130X	YABBO150X
175 x 105 x 75	145 x 90 x 60	1	60	YABBO210X	YABBO230X	YABBO250X
245 x 150 x 130	220 x 130 x 110	3,85	48	YABBO310X	YABBO330X	YABBO350X
355 x 210 x 160	320 x 195 x 145	12,5	12	YABBO410X	YABBO430X	YABBO450X
485 x 310 x 185	450 x 290 x 170	25	8	YABBO510X	YABBO530X	YABBO550X

# BACS À BECS GAMME PRO

Gamme en polyéthylène adaptée au stockage de pièces lourdes.

- Plusieurs coloris au choix.
- Rail porte-étiquettes sur toute la largeur du bac.
- T° d'utilistion de -20°C à + 80°C.
- Séparateur possible pour modèle 4 et 6.
- Fond plat, surface lisse, anti-salissures.



Bacs à becs - Gamme pro

Modèles	Dimensions extérieures (P x L x H)	Dimensions intérieures (P x L x H)	Capacité	Nombre de bacs par carton	Bleu	Rouge	Gris
1	85 x 100 x 50	65 x 83 x 38	0,25	50	YABEO115X	YABEO135X	YABEO155X
2	160 x 100 x 75	134 x 83 x 65	1	25	YABEO215X	YABEO235X	YABEO255X
3	230 x 150 x 130	190 x 126 x 119	4	25	YABEO315X	YABEO335X	YABEO355X
4	350 x 210 x 145	300 x 181 x 135	9	14	YABEO415X	YABEO435X	YABEO455X
5	350 x 210 x 200	295 x 185 x 185	13	10	YABEO615X	YABEO635X	YABEO655X
6	500 x 310 x 145	445 x 280 x 135	21	14	YABEO915X	YABEO935X	YABEO955X
7	500 x 310 x 200	440 x 280 x 185	28	10	YABEO515X	YABEO535X	YABEO555X

## Accessoires

Porte-étiquettes, visières rabattables et couvercles transparents pour mise hors poussière des pièces.

### Séparateurs

1 séparateur longitudinal avec 3 séparateurs transversaux avec porte-étiquette pour les modèles 4 et 6.



Séparateurs longitudinaux



Séparateurs transversaux

Modèle	Lot de 10 séparateurs longitudinaux	Lot de 10 séparateurs transversaux
4	YAOP00835	YAOP00855
6	YAOP00836	YAOP00856



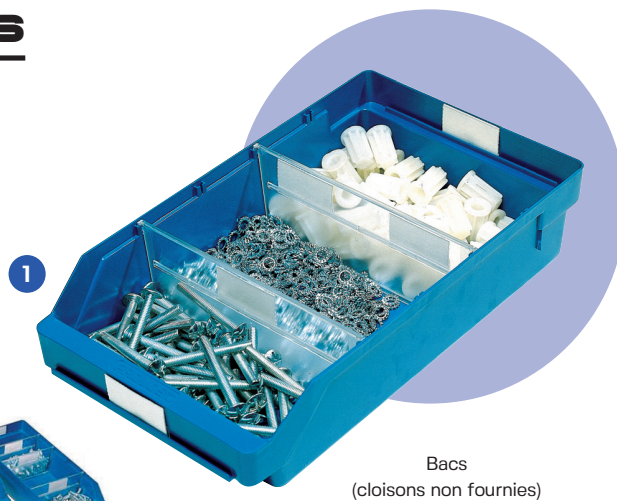
Étiquettes Visières Couvercles

Modèle	Lot de 100 étiquettes*	Lot de 10 visières	Lot de 10 couvercles
1	YAOP00801	-	-
2	YAOP00802	YAOP00842	YAOP00872
3	YAOP00803	YAOP00843	YAOP00873
4	YAOP00804	YAOP00844	YAOP00874
5	YAOP00805	YAOP00845	YAOP00875
6	YAOP00806	YAOP00846	YAOP00876
7	YAOP00807	YAOP00847	YAOP00877

\*En polystyrol (PS) : plastique non cassant et parfaitement translucide.

# BACS À CLOISONS AMOVIBLES

- Idéal pour le rangement des petites pièces.
- Emboîtable à vide.
- 17 dimensions disponibles.
- Cloisons amovibles.
- Visualisation parfaite du contenu.
- Réalisés en polypropylène.
- Température d'utilisation entre -40° et +80°C.
- Coloris Bleu.



Bacs  
(cloisons non fournies)

## 2 Étiquettes + Protection PVC



Visualisation parfaite  
du contenu



Étiquetage logistique

3

## Accessoires

CLOISONS AMOVIBLES  
Préhension du contenu des bacs  
particulièrement aisée par la forme  
arrondie des cloisons.



Produit	Longueur (mm)	Dimensions L x l x H (mm)	Nb possibilités cloisons verticales	Nb de bacs ou pièces par carton	Unité de vente	Référence
1	300	300 x 90 x 95	5	40		YABR0110X
		300 x 120 x 95	3	30		YABR0210X
		300 x 180 x 95	3	20		YABR0310X
		300 x 240 x 95	3	15		YABR0410X
	400	400 x 90 x 95	7	40		YABR0510X
		400 x 120 x 95	4	30		YABR0610X
		400 x 180 x 95	4	20		YABR0710X
		400 x 240 x 95	4	15		YABR0810X
		400 x 240 x 150	3	10		YABR0910X
	500	500 x 90 x 95	9	40		YABR1010X
		500 x 120 x 95	6	30		YABR1110X
		500 x 180 x 95	6	20		YABR1210X
		500 x 240 x 95	6	15		YABR1310X
		500 x 240 x 150	3	10		YABR1410X
	600	600 x 120 x 95	7	30		YABR1510X
		600 x 240 x 95	7	15		YABR1610X
		600 x 240 x 150	4	10		YABR1710X
2		60 x 30			100	YAOP00750
3		90 x 95		25		YAOP00706
		120 x 95		25		YAOP00707
		180 x 95		25		YAOP00703
		180 x 110		25		YAOP00708
		240 x 95		25		YAOP00704
	240 x 150		10		YAOP00705	

# BACS GERBABLES

Pour le stockage, transport, la manipulation de pièces détachées.

- Pour constituer des charges compactes, homogènes et stables.
- Gerbage facile et sûr.
- De 5 à 168 litres, gerbables et palettisables.
- Très grande résistance, fond lisse pour utilisation sur convoyeur ou stockage dynamique.
- Bacs en polypropylène (PP) 100% recyclable.
- Résistance aux chocs, aux acides et produits chimiques.
- Températures d'utilisation entre -20°C et +60°C (lavage 90°C)
- Parois et fonds pleins.
- Porte-étiquettes intégrés.
- Coloris gris clair.
- Possibilité de couvercles et plateau roulant pour faciliter la manutention - nous consulter.



## Bacs gerbables 800 x 600 mm

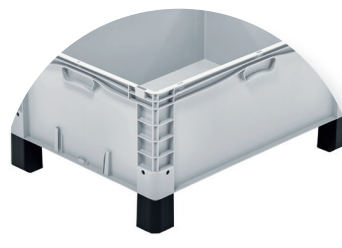


Modèles 1 à 7 sans poignée

Modèles 8 à 10, avec poignée



Roulette pivotante Ø 80 mm  
hauteur 140 mm, 0.33 kg  
référence : **YARPO0140**



Pieds pour bac 800 x 600 mm  
hauteur 100 mm, 0.20 kg  
référence : **YAPB00100**



Roulette pivotante à frein Ø 80 mm  
hauteur 140 mm, 0.33 kg  
référence : **YARPF0140**

Modèles	Dim. L x l x H Extérieures (mm)	Dim. L x l x h Intérieures (mm)	Capacité litres	Bacs/palette*	Type poignée	Poids (kg)	Référence
1	300 x 200 x 120	269 x 169 x 118	5	144	sans poignée	0,42	<b>YABG0250X</b>
2	400 x 300 x 120	367 x 268 x 116	10	160	sans poignée	0,9	<b>YABG0350X</b>
3	400 x 300 x 220	367 x 268 x 216	20	80	sans poignée	1,3	<b>YABG0451X</b>
4	600 x 400 x 120	567 x 367 x 116	20	80	sans poignée	1,5	<b>YABG0650X</b>
5	600 x 400 x 180	567 x 367 x 176	30	52	sans poignée	1,85	<b>YABG0751X</b>
6	600 x 400 x 220	567 x 367 x 216	40	40	sans poignée	2,03	<b>YABG0851X</b>
7	600 x 400 x 320	567 x 367 x 316	60	28	sans poignée	2,71	<b>YABG0950X</b>
8	600 x 400 x 420	567 x 367 x 416	80	20	avec poignée	3,2	<b>YABG1051X</b>
9	800 x 600 x 220	752 x 552 x 216	90	20	avec poignée	4,56	<b>YABG1151X</b>
10	800 x 600 x 320	752 x 552 x 316	132	14	avec poignée	5,74	<b>YABG1251X</b>

\*Bac vendu à l'unité ou par palette complète.

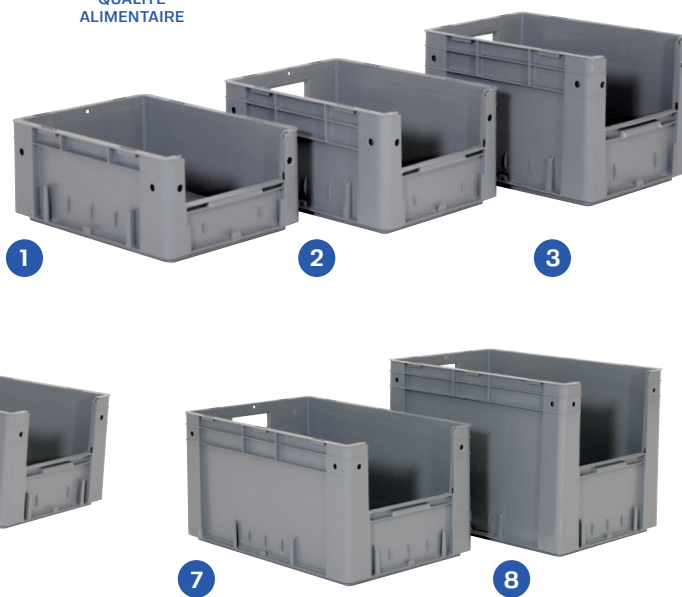


# BACS GERBABLES



## à Ouverture Frontale

- Bacs en polypropylène. Résistants aux chocs, huiles, acides et à la plupart des produits chimiques.
- Ouverture frontale pour un remplissage et une visualisation rapide.
- Température d'utilisation comprise entre -20°C et +90°C (lavage à +90°C).
- Adaptés aux charges lourdes et aux convoyeurs.
- Porte-étiquette sur les 4 côtés.
- Parois et fond pleins. Fond nervuré.



### Bacs gerbables à ouverture frontale 400 x 300

Modèles	Dim. L x l x H Extérieures (mm)	Dim. L x l x h Intérieures (mm)	Ouverture frontale L x H (mm)	Poignées	Volume (litres)	Poids (kg)	Bacs / palette*	Référence
1	400 x 300 x 175	360 x 260 x 155	195 x 80	Fermées	15	1,1	96	YABG4017X
2	400 x 300 x 210	360 x 260 x 190	195 x 105	Ouvertes	18	1,25	80	YABG4021X
3	400 x 300 x 270	360 x 260 x 250	195 x 135	Ouvertes	24	1,4	64	YABG4027X

### Bacs gerbables à ouverture frontale 600 x 400

Modèles	Dim. L x l x H Extérieures (mm)	Dim. L x l x h Intérieures (mm)	Ouverture frontale L x H (mm)	Poignées	Volume (litres)	Poids (kg)	Bacs / palette*	Référence
4	600 x 400 x 175	560 x 360 x 155	265 x 80	Fermées	32	1,8	48	YABG6017X
5	600 x 400 x 210	560 x 360 x 190	265 x 105	Ouvertes	39	2	40	YABG6021X
6	600 x 400 x 270	560 x 360 x 250	265 x 135	Ouvertes	51	2,3	32	YABG6027X
7	600 x 400 x 320	560 x 360 x 300	265 x 165	Ouvertes	61	2,55	24	YABG6032X
8	600 x 400 x 420	560 x 360 x 400	265 x 215	Ouvertes	81	3,1	20	YABG6042X

\*Bac vendu à l'unité pour le coloris gris ou par palette complète pour les autres coloris sur demande (rouge, vert, bleu).

## ACCESSOIRES BACS GERBABLES



### Couvercle gris

Format (mm)	Référence
400 x 300	BGCG4030X
600 x 400	BGCG6040X



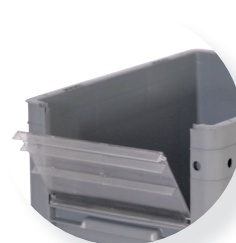
### Barres de manutention

Pour bac (mm)	Référence
400 x 300	BGBM4030X
600 x 400	BGBM6040X



### Étiquettes (lot de 50)

Pour bac	Référence
H175 mm	
210 x 60	BGET2160X
H210 à 420 mm	
210 x 74	BGET2174X



### Visières transparentes (lot de 10)

Dim. L x H (mm)	Référence
195 x 105	BGVT1910X
195 x 135	BGVT1913X
265 x 105	BGVT2610X
265 x 135	BGVT2613X
265 x 165	BGVT2616X
265 x 215	BGVT2621X

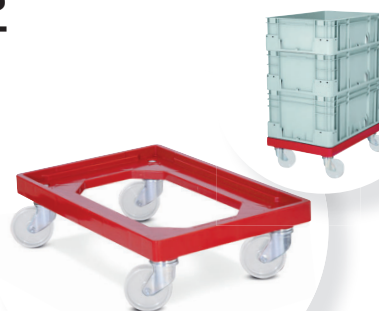
# SOCLES ET PLATEAUX ROULANTS



## Plateau Roulant

- Pour bacs gerbables Norme Europe de 800 x 600 mm (ou 2 bacs de 600 x 400 mm).
- Structure alvéolaire recouverte de polypropylène noir.
- 2 roulettes pivotantes et 2 roulettes fixes, ø 125 mm à bandage polyuréthane (silencieuses).

Pour bacs (mm)	Charge maxi (kg)	Poids (kg)	Dimensions L x l x H (mm)	Référence
800 x 600	450	8	800 x 600 x 200	<b>BGPR4060X</b>



## Socle Roulant

- Pour bacs gerbables Norme Europe de 600 x 400 mm (ou 2 bacs de 400 x 300 mm).
- 4 roulettes pivotantes, ø 100 mm, nylon, blanches.

Pour bacs (mm)	Charge maxi (kg)	Poids (kg)	Dimensions L x l x H (mm)	Référence
600 x 400	250	3,31	600 x 400 x 180	<b>BGSR6040X</b>

Déplacements aisés grâce aux roues multidirectionnelles



MONTAGE FACILE

## Socle Roulant avec timon

- Pour bacs gerbables Norme Europe de 600 x 400 mm (ou 2 bacs de 400 x 300 mm).
- Socles ABS Bleu - Timon jaune.
- 4 roulettes pivotantes ø 100mm, nylon.
- Hauteur hors-tout avec timon : 980 mm.
- Livré démonté avec notice de montage.
- Parfaite stabilité des bacs gerbables dans les emplacements adaptés.

Pour bacs (mm)	Charge maxi (kg)	Poids (kg)	Dimensions L x l x H	Référence
600 x 400	250	4	600 x 400 x 174	<b>BGST6040X</b>



## Socle Roulant connectable

- Pour bacs gerbables Norme Europe de 600 x 400 mm (ou 2 bacs de 400 x 300 mm).
- Les socles s'attachent par 2 ou par 4 pour faciliter le chargement et le transport des bacs.
- 4 roues ø 75mm à bandage caoutchouc.
- 2 crochets inclus, solidaires du socle.

Pour bacs (mm)	Charge maxi (kg)	Poids (kg)	Dimensions L x l x H (mm)	Référence
600 x 400	250	2	600 x 400 x 116	<b>BGSC6040X</b>

## Lettres et chiffres adhésifs panachés

- Adaptés pour le marquage sur rayonnages, bacs plastique.
- Marquage noir sur fond de couleur jaune ou blanc.
- Vendu par lots de 25 cartes de même série et de même couleur.
- Les séries de lettres et de chiffres sont répétées pour remplir les cartes.



Dimensions	Hauteur (mm)	Caractère panachés	Nb caract./ cartes	Jaune	Blanc
19 x 14 mm	15	0 - 9	36	<b>SIGLCA050</b>	<b>SIGLCA051</b>
		A - Z		<b>SIGLCA052</b>	<b>SIGLCA053</b>
38 x 22 mm	25	0 - 9	21	<b>SIGLCA054</b>	<b>SIGLCA055</b>
		A - J		<b>SIGLCA056</b>	<b>SIGLCA057</b>
		K - Z		<b>SIGLCA058</b>	<b>SIGLCA059</b>
57 x 22 mm	50	0 - 9	16	<b>SIGLCA060</b>	<b>SIGLCA061</b>
		A - J		<b>SIGLCA062</b>	<b>SIGLCA063</b>
		K - Z		<b>SIGLCA064</b>	<b>SIGLCA065</b>
89 x 38 mm	75	0 - 9	10	<b>SIGLCA066</b>	<b>SIGLCA067</b>
		A - J		<b>SIGLCA068</b>	<b>SIGLCA069</b>
		K - Z		<b>SIGLCA070</b>	<b>SIGLCA071</b>





02

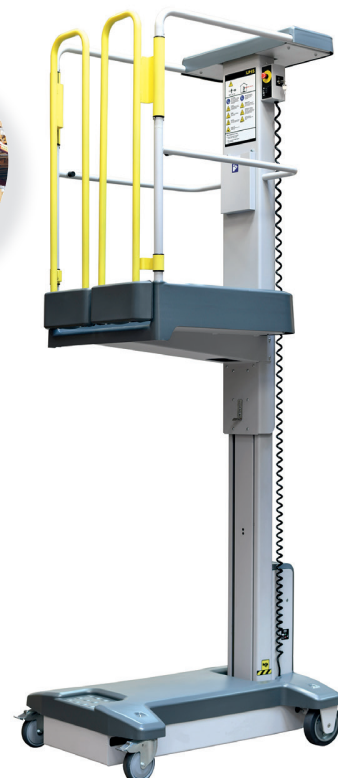
**ACCÈS  
EN HAUTEUR  
SÉCURISÉ**



## NACELLE SEMI-ÉLECTRIQUE - HAUTEUR MAX 3500 MM

L'outil parfait pour remplacer les escabeaux tout en améliorant la sécurité et le confort de l'opérateur.

- Compacte et polyvalente.
- Pour un usage intérieur.
- Poids admissible de la plateforme : 130 kg.
- Faible rayon de braquage.
- Chargeur intégré.
- Bouton d'arrêt d'urgence.
- Dispose d'une prise USB.
- Déplacement manuel.
- Référence : **8MNASE35XONBUT**



Caractéristiques	Référence / Modèle			
	Capacité	kg	130	
Déplacement	manuel			
Poids	Poids net total	kg	223	
Roues	Polyuréthane non marquant	mm	AV ø 125 / AR ø 160	
	Freins de stationnement	frein à main manuel		
Dimensions	Dimensions hors tout (L x l x h)	mm	995 x 697 x 1550	
	Dimensions plateforme (L x l)	mm	645 x 545	
	Rayon de giration	mm	1200	
	Hauteur plateforme maximum	mm	1500	
Hauteur de travail maximum	mm	3500		
Performances	Vitesse d'élévation jusqu'au maxi	s	14,5	
Système électrique	Batterie	V : Ah	2 x 12 / 9	
	Chargeur batterie	V	230	

## NACELLE SEMI-ÉLECTRIQUE - HAUTEUR MAX 5500 MM

- Compacte et légère.
- Hauteur de travail de 5500 mm.
- Garde corps repliable afin de rentrer dans un véhicule.
- Déplacement manuel.
- Elévation électrique.
- Largeur inférieure à 790 mm.
- Equipée d'un frein de sécurité lorsque la nacelle est en élévation.
- Chargeur intégré.
- Référence : **8MNASE55XONBUT**



Caractéristiques	Référence / Modèle			
	Capacité	kg	240	
Poids	Poids	kg	362	
	Poids batterie	kg	21,5	
Roues	Roues avant aluminium + caoutchouc	mm	ø 200	
	Roues arrière aluminium + caoutchouc avec frein	mm	ø 200	
Dimensions	Dimensions hors tout (L x l x h)	1455 x 780x 1825		
	Dimensions plateforme (L x l)	1306 x 526		
	Hauteur plateforme mini / maxi	mm	720 / 3500	
	Hauteur de travail maximum		5500	
	Hauteur sans / avec garde corps	845 / 1785		
Garde corps plié (L x l)	1930 x 1380			
Performances	Temps de levage avec / sans charge	s	27 / 23	
	Temps de descente avec / sans charge		27 / 23	
Système électrique	Puissance moteur	V / W	12 / 800	
	Tension	V	12	
	Chargeur batterie	V / Ah	12 / 8	
	Batterie	V / Ah	12 / 80	



# PLATEFORME INDIVIDUELLE ROULANTE LÉGÈRE



## 3 marches.

- Entièrement en alu, marches antidérapantes de profondeur 100 mm.
- Poids : 15 kg, pliable.
- Équipée de 2 roues.
- Tablette supérieure profondeur 220mm.
- Rampes d'accès repliables équipées de 2 sangles.
- Plateforme à 705mm entièrement sécurisée avec une plinthe sur 3 côtés.

Référence : **8MESDP23DONAU**



## 4 marches.

- Entièrement en alu, marches antidérapantes de profondeur 100 mm.
- Poids : 17 kg, pliable.
- Équipée de 2 roues.
- Tablette supérieure profondeur 220mm.
- Rampes d'accès repliables équipées de 2 sangles, plateforme à 940 mm du sol entièrement sécurisée avec une plinthe sur 3 côtés.

• Référence : **8MESDP24DONAU**



## 5 marches.

- Entièrement en alu, marches antidérapantes de profondeur 100 mm.
- Poids : 20,6 kg, pliable.
- Équipée de 2 roues.
- Tablette supérieure profondeur 220mm.
- Rampes d'accès repliables équipées de 2 sangles, plateforme à 1175 mm du sol entièrement sécurisée avec une plinthe sur 3 côtés.

• Référence : **8MESDP25DONAU**



## 6 marches.

- Poids : 21,6 kg, pliable.
- Équipée de 2 roues.
- Tablette supérieure profondeur 220mm.
- Rampes d'accès repliables équipées de 2 sangles, plateforme à 1410 mm du sol entièrement sécurisée avec une plinthe sur 3 côtés.

• Référence : **8MESDP26DONAU**



## 7 marches.

- Poids : 22 kg, pliable.
- Équipée de 2 roues.
- Tablette supérieure profondeur 220mm.
- Rampes d'accès repliables équipées de 2 sangles, plateforme à 1645 mm du sol entièrement sécurisée avec une plinthe sur 3 côtés.

• Référence : **8MESDP27DONAU**

TECHNI-PRO AMENAGEMENTS



## 8 marches.

- Poids : 23,9 kg, pliable.
- Équipée de 2 roues.
- Tablette supérieure profondeur 220mm.
- Rampes d'accès repliables équipées de 2 sangles, plateforme à 1880 mm du sol entièrement sécurisée avec une plinthe sur 3 côtés.

• Référence : **8MESDP28DONAU**

NOUS CONTACTER: 09 61 27 21 11

# ESCABEAUX MOBILES

150 Kg  
U.R.



Ø 2 roues  
de 160mm

1

**Escabeaux mobiles étroits  
2 et 3 marches avec accès  
sécurisé**



Ø 2 roues  
de 160mm

2

**Escabeaux mobiles étroits  
4 et 5 marches avec accès  
sécurisé**



Ø 2 roues  
de 160mm

3

**Escabeaux mobiles étroits  
2 et 3 marches**

Produit	Nombre marches	Dim. hors-tout L x l (mm)	Hauteur PF (mm)	Poids	Référence
1	2	770 x 560	515	26	8MESLPO2DON505
	3	892 x 560	765	29	8MESLPO3DON505
2	4	1014 x 560	1015	32	8MESLPO4DON505
	5	1136 x 560	1265	35	8MESLPO5DON505
3	2	770 x 560	515	22	8MESLGO2DON505
	3	892 x 560	765	29	8MESLGO3DON505



Ø 2 roues  
de 160mm

4

**Escabeaux mobiles étroits  
4 et 5 marches**



Ø 2 roues  
de 125mm

5

**Escabeaux industriels  
roulants de 5 à 6 marches**



Ø 2 roues  
de 125mm

6

**Escabeaux industriels  
roulants de 7 à 9 marches**

Produit	Nombre marches	Dim. hors-tout L x l (mm)	Hauteur PF (mm)	Poids (kg)	Référence
4	4	1014 x 560	1015		8MESLGO4DON505
	5	1136 x 560	1265		8MESLGO5DON505
5	5	1358 x 775	1102	62	8MESRB05D1W505
	6	1507 x 775	1323	68	8MESRB06D1W505
6	7	1656 x 775	1543	74	8MESRB07D1W505
	8	1804 x 775	1764	80	8MESRB08D1W505
	9	1953 x 775	1984	88	8MESRB09D1W505





## Escabeaux industriels roulants 10 et 11 marches

Marches	Dim. Hors-tout L x l (mm)	Hauteur PF	Dim. Base L x l (mm)	Poids (kg)	Référence
10	2102 x 925	2205	1657 x 925/775	94	<b>8MESRB10DIN505</b>
11	2250 x 925	2425	1808 x 925/775	100	<b>8MESRB11DIN505</b>



## Escabeaux industriels roulants 12 et 14 marches

Marches	Dim. Hors-tout (mm)	Hauteur PF	Dim. Base (L x l) (mm)	Poids	Référence
12	2399 x 925	2646	1957x925x1775	106	<b>8MESRB12DIN505</b>
14	2697x925	3087	2255x925x1775	118	<b>8MESRB14DIN505</b>

# CHARIOTS ESCABEAUX



## Chariots escabeaux 2 ou 3 plateaux

- Hauteur de prise environ à 2700 mm.
- En position utilisation (escabeau baissé), le chariot est immobilisé par 2 patins au sol.
- Marche en bois antidérapante ép. 17mm.
- Dimension de la marche 470x130mm.
- Espace utile entre marche : 250mm.
- Hauteur dernière marche : 740 mm.
- Bleu époxy RAL 5005.
- 4 roulettes 2 fixes et 2 pivotantes.

Nb plateaux	Dim. Utiles (L x l) (mm)	Poids (kg)	Référence
2 plateaux	890 x 590	53	<b>8MESTP23DIN505</b>
3 plateaux		62	<b>8MESTP33DIN505</b>



## Chariots escabeaux 3 ou 5 plateaux

- Hauteur de prise environ à 2700 mm.

Nb plateaux	Dim. Utiles (L x l) (mm)	Poids (kg)	Référence
2 plateaux	890 x 590	53	<b>8MESTP37DIN505</b>
3 plateaux		62	<b>8MESTP57DIN505</b>

# MARCHE PIEDS 2 À 5 MARCHES



## Marche pieds en aluminium 2 marches

Hauteur plateforme	Dim. Escabeau replié (mm)	Encombrement sol l x p (mm)	Poids (kg)	Référence
460	545x485x80	480 x 560	4	<b>8MESMPO1XONAU</b>



## Marche pieds en aluminium 3 marches avec garde-corps

Hauteur plateforme (mm)	Dim. escabeau replié (mm)	Encombrement au sol l x p (mm)	Poids	Référence
690	1120x550x70	550 x 910	7	<b>8MESMP03XONAU</b>



## Marche pieds en aluminium 4 marches avec garde-corps

Hauteur plateforme	Dim. escabeau replié (mm)	Encombrement au sol l x p (mm)	Poids	Référence
920	1430x570x120	570 x 1200	10	<b>8MESMP04XONAU</b>



## Marche pieds en aluminium 5 marches avec garde-corps

Hauteur plateforme (mm)	Hauteur escabeau replié (mm)	Dim. marches (mm)	Encombrement au sol l x p (mm)	Poids (kg)	Référence
1150	1074 x 590 x 120	360 x 230	590 x 1500	13	<b>8MESMP06XONAU</b>

## Marche pieds pour mise en rayon 2 marches - mains courantes repliables

- Tablette alu 465x220mm
- Conception selon fascicule de documentation AFNOR FD E89-0301.

Plateforme antidérapante	Dim. Hors-tout déplié H x l x p (mm)	Poids (kg)	Référence
500x410mm	1500 x 590 x 780	13,6	<b>8MESDP22D4NAU</b>







# ÉQUIPEMENT POUR L'ENTREPRISE

## Rayonnage Basic

- Montant et ceinture tablette acier finition galvanisée sendzimir.
- Recouvrement agglo épaisseur 8 mm ou tôle épaisseur 0.6 mm galva sendzimir.
- Embout plastique au niveau de la base des montants pour éviter le poinçonnement du sol.
- Charge de 90 kg par tablette uniformément répartie.
- Montant hauteur 1800 mm en une partie, possibilité de faire des baies départ et suivant.
- Dimensions utiles tablette : 920 x 385 et 920 x 585.
- Charge maxi 90kg par tablette.
- Livré en un colis baie départ ou baie suivante.



Désignation	Nb de tab/niveaux	Dim. Hors-tout H x L x P (mm)	Référence
Kit bois GZ DÉPART	4	1800 x 1000 x 400	RAYBB181044D
Kit bois GZ SUIVANT			RAYBB181044S
Kit bois GZ DÉPART		1800 x 1000 x 600	RAYBB181064D
Kit bois GZ SUIVANT			RAYBB181064S
Kit tôle GZ DÉPART	4	1800 x 1000 x 400	RAYBT181044D
Kit tôle GZ SUIVANT			RAYBT181044S
Kit tôle GZ DÉPART		1800 x 1000 x 600	RAYBT181064D
Kit tôle GZ SUIVANT			RAYBT181064S



## BAIES DE RAYONNAGE

### Rayonnage leader colonne

- Un stockage robuste, simple à monter et pratique.
- Cases fixes hauteur 355 mm.
- 4 tablettes hauteur 1520 mm.
- 5 tablettes hauteur 1875 mm.
- 6 tablettes hauteur 2250 mm.
- La solution la plus simple pour ranger et stocker.
- Se juxtapose les uns à côté des autres.
- Tablettes et montants liés les uns aux autres par manchons, décrochage des tablettes impossible. Tous les éléments sont soudés.
- Montants en tube carré de 25 mm.
- Plateau de recouvrement bois en option.



MONTAGE FACILE



### Rayonnage Leader Colonne - L 1000 m

Profondeur hors-tout	Charge (kg)	Hauteur   520 mm	Hauteur   875 mm	Hauteur   2250 mm	Plateau recouvrement
300 mm	180	RYLE01043	RYLE01053	RYLE01063	RYOPO0 157
400 mm	240	RYLE01044	RYLE01054	RYLE01064	RYOPO0 158
500 mm	300	RYLE01045	RYLE01055	RYLE01065	RYOPO0 159
600 mm	300	RYLE01046	RYLE01056	RYLE01066	RYOPO0 160
800 mm	300	RYLE01048	RYLE01058	RYLE01068	RYOPO0 168

## Axel compact

Économique et fonctionnel.

- Composé de 4 montants couleur bleu RAL 5019 finition Époxy pour l'élément départ.
- 2 montants pour le suivant et de 5 tablettes finition galvanisée pour un usage tout terrain et proposées en 3 profondeurs.
- Hauteur : 2000 mm.
- Pas de réglage des tablettes : 20 mm. Longueur 970 mm utile.
- Possibilité de recouvrement des tablettes tubulaires par un plateau bois en option.
- Charge par tablette : jusqu'à 90 kg.



Assemblage rapide



8 points de fixation par tablette sur les montants



### Axel compact - L 970 mm

Profondeur hors-tout	Module départ (4 montants + 5 tablettes) Longueur hors-tout : 1030 mm	Module suivant (2 montants + 5 tablettes) Longueur hors-tout : 1000 mm	OPTION Lot de recouvrement bois (par 5)
400 mm	<b>RYAX1111D</b>	<b>RYAX1111S</b>	<b>OPAX11112</b>
500 mm	<b>RYAX1112D</b>	<b>RYAX1112S</b>	<b>OPAX11113</b>
600 mm	<b>RYAX1113D</b>	<b>RYAX1113S</b>	<b>OPAX11114</b>

## CAISSES D'ARCHIVES ICARE

Un très grand volume de stockage.

- Longueur 1240 mm (utile).
- 2 hauteurs de 1800 et 2200 mm.
- Profondeur 500 mm (simple face) et 1000 mm (double face).
- 6 tablettes à claire-voie, finition galvanisée.
- Montants finition gris.
- Recouvrements bois en option.



H 1 800 mm					H 2 200 mm				
Montants peints Gris 7037 - 6 tablettes finition galvanisée					Montants peints Gris 7037 - 6 tablettes finition galvanisée				
Profondeur hors-tout	Départ : L. hors-tout : 1291 mm	Suivant L. hors-tout : 1251 mm	Niveau supplémentaire	Plateau recouvrement	Profondeur hors-tout	Départ : L. hors-tout : 1291 mm	Suivant L. hors-tout : 1251 mm	Niveau supplémentaire	Plateau recouvrement
500 mm	<b>RYIC1812D</b>	<b>RYIC1812S</b>	<b>ZIC1G242T</b>	<b>RYOP00125</b>	500 mm	<b>RYIC2212D</b>	<b>RYIC2212S</b>	<b>ZIC1G242T</b>	<b>RYOP00125</b>
1000 mm	<b>RYIC1814D</b>	<b>RYIC1814S</b>	<b>ZIC1G282T</b>	<b>RYOP00156</b>	1000 mm	<b>RYIC2214D</b>	<b>RYIC2214S</b>	<b>ZIC1G282T</b>	<b>RYOP00156</b>



# ARCHIVES ICARE



MONTAGE FACILE

- Solution idéale pour le stockage de vos boîtes d'archives.

Ce rayonnage a été «maximisé avec des dimensions spécifiques au stockage d'archives aussi bien en hauteur (7 tablettes) qu'en profondeur (350 mm simple face et 700 mm double face).

Ces dimensions vous permettent de stocker le plus de boîtes possibles dans l'espace le plus réduit. Hauteur possible jusqu'à 3000 mm (nous consulter).

- Hauteur 2200 mm. Très grande stabilité.
- 7 tablettes tubulaires. Recouvrement bois en option.
- Longueur hors tout : 970 mm et 1240 mm.
- Longueur utile : 940 mm et 1210 mm.
- Profondeur : 350 et 700 mm.
- Modules départ et suivant.
- Montant perforé en acier 8/10<sup>ème</sup>, coloris Gris RAL 7037.
- Tablette tubulaire en acier galvanisé réglable au pas de 20 mm.
- Charge jusqu'à 175 kg/niveau (U.R).



Option recouvrement bois



L 970 mm

Profondeur hors-tout	Capacité en boîtes d'archives	Charge maxi kg / niveau	Module départ (4 montants + 7 tablettes) Longueur hors tout : 1 021 mm	Module suivant (2 montants + 7 tablettes) Longueur hors tout : 981 mm	OPTION Lot de recouvrement bois (par 7)
Simple face - 350 mm	77	175	<b>RY IC11 24D</b>	<b>RY IC11 24S</b>	<b>RY OP00 100</b>
Double face - 700 mm	154		<b>RY IC11 25D</b>	<b>RY IC11 25S</b>	<b>RY OP00 102</b>

L 1 240 mm

Profondeur hors-tout	Capacité en boîtes d'archives	Charge maxi kg / niveau	Module départ (4 montants + 7 tablettes) Longueur hors tout : 1 291 mm	Module suivant (2 montants + 7 tablettes) Longueur hors tout : 1251 mm	OPTION Lot de recouvrement bois (par 7)
Simple face - 350 mm	98	125	<b>RY IC12 24D</b>	<b>RY IC12 24S</b>	<b>RY OP00 101</b>
Double face - 700 mm	196		<b>RY IC12 25D</b>	<b>RY IC12 25S</b>	<b>RY OP00 103</b>



# RAYONNAGE BUREAU

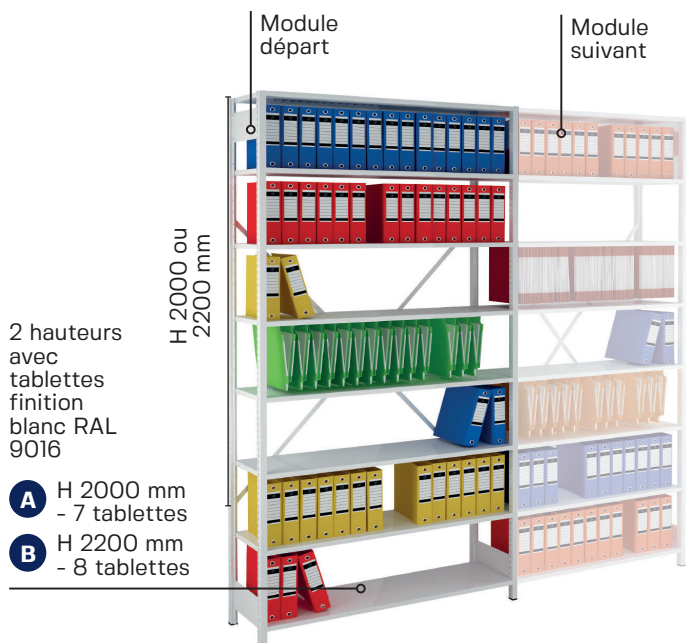
- Spécialement conçu pour l'archivage, en particulier de dossiers suspendus. Grâce à sa finition soignée, il est particulièrement apprécié des entreprises, bureaux et services publics.
- Échelles ouvertes ou fermées ou à bords roulés.
- Montants réalisés en acier profilé à froid.
- Finition blanc RAL 9016.
- Tablettes épaisseur 8/10e réglables tous les 25 mm.
- Fond avec croisillon ou fond tôle.



- **PRATIQUE :**  
tablettes acceptant les dossiers suspendus.
- **FACILE :**  
livré prêt à monter.
- **OPTIMAL :**  
100 dossiers suspendus ou 12 boîtes d'archives par tablette L. 1000 mm.  
125 dossiers suspendus ou 15 boîtes d'archives par tablette L. 1200 mm.

## MODULABLE

6 hauteurs :  
1000 à 2600 mm.  
3 longueurs :  
800, 1000 et 1200 mm.  
1 profondeur :  
362 mm.



2 hauteurs avec tablettes finition blanc RAL 9016

- A** H 2000 mm - 7 tablettes
- B** H 2200 mm - 8 tablettes



- C** H 2450 mm - 9 tablettes

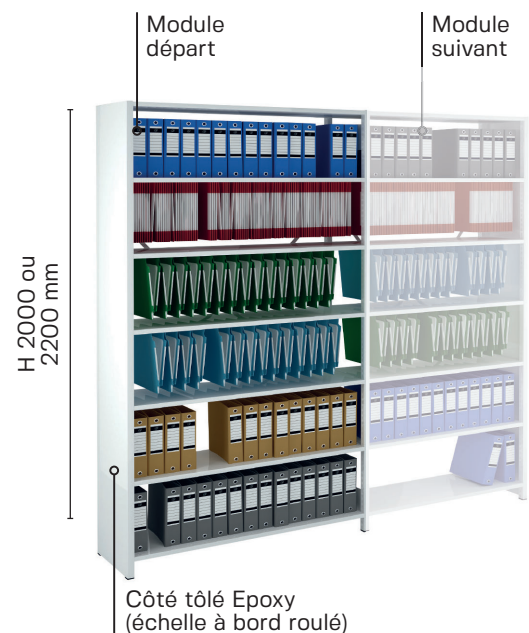
## Échelles ouvertes et fond croisillon

### Modules DÉPART

Modèle	Hauteur	Nb de tablettes	L. 1000 mm - Charge 70 kg	L. 1200 mm - Charge 80 kg
<b>A</b>	2000	7	RYDS1311D	RYDS1511D
<b>B</b>	2200	8	RYDS1321D	RYDS1521D
<b>C</b>	2450	9	RYBA1111D	RYBA1211D

### Modules SUIVANT

Modèle	Hauteur	Nb de tablettes	L. 1000 mm - Charge 70 kg	L. 1200 mm - Charge 80 kg
<b>A</b>	2000	7	RYDS1311S	RYDS1511S
<b>B</b>	2200	8	RYDS1321S	RYDS1521S
<b>C</b>	2450	9	RYBA1111S	RYBA1211S



Côté tôle Epoxy (échelle à bord roulé)

TECHNI-PRO AMENAGEMENTS

## Échelles fermées et fond croisillon

### Modules DÉPART

Hauteur	Nb de tablettes	L. 1000 mm - Charge 70 kg	L. 1200 mm - Charge 80 kg
2000	7	RYDS2311D	RYDS2511D
2200	8	RYDS2321D	RYDS2521D

### Modules SUIVANT

Hauteur	Nb de tablettes	L. 1000 mm - Charge 70 kg	L. 1200 mm - Charge 80 kg
2000	7	RYDS2311S	RYDS2511S
2200	8	RYDS2321S	RYDS2521S

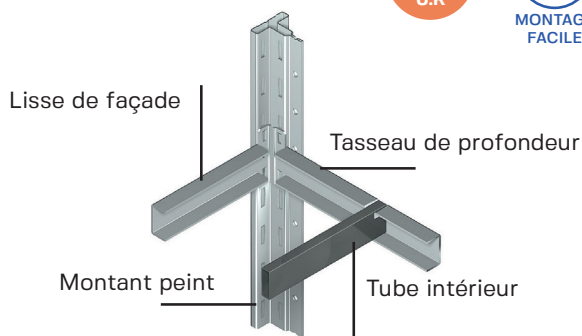
NOUS CONTACTER: 09 61 27 21 11

# RAYONNAGE ICARE

## Montants et tablettes tubulaires galvanisées

- Montants galvanisés réalisés en acier 8/10e profilé à froid.
- Hauteur : 2000 mm.
- 5 tablettes tubulaires galvanisées à claire-voie réglables au pas de 20 mm.
- 4 profondeurs : 400, 500, 600 et 800 mm.
- 2 longueurs : 970 mm et 1240 mm.

- **ENTIÈREMENT GALVANISÉ**
- **TABLETTE TUBULAIRE**
- **LONGUE DURÉE DE VIE**



Esthétique : la façade du montant n'est pas perforée

Le meilleur rapport qualité / prix, une solution économique pour stockage en milieu humide et/ou salissant.



Rayonnages ICARE tablettes tubulaires GALVA - L 970 mm			
Profondeur hors-tout (mm)	Charge (kg)	Module départ Longueur hors tout : 1 021 mm	Module suivant Longueur hors tout : 981 mm
400	175	<b>RYIC7114D</b>	<b>RYIC7114S</b>
500		<b>RYIC7115D</b>	<b>RYIC7115S</b>
600		<b>RYIC7116D</b>	<b>RYIC7116S</b>
800	150	<b>RYIC7118D</b>	<b>RYIC7118S</b>

Rayonnages ICARE tablettes tubulaires GALVA - L 1240 mm			
Profondeur hors-tout (mm)	Charge (kg)	Module départ Longueur hors tout : 1 291 mm	Module suivant Longueur hors tout : 1251 mm
400	125	<b>RYIC7214D</b>	<b>RYIC7214S</b>
500		<b>RYIC7215D</b>	<b>RYIC7215S</b>
600		<b>RYIC7216D</b>	<b>RYIC7216S</b>
800		<b>RYIC7218D</b>	<b>RYIC7218S</b>

Plateau recouvrement bois (à l'unité)		
Profondeur hors-tout (mm)	Longueur : 970 mm	Longueur : 1240 mm
400	<b>RYOP00153</b>	<b>RYOP00108</b>
500	<b>RYOP00115</b>	<b>RYOP00125</b>
600	<b>RYOP00148</b>	<b>RYOP00150</b>
800	<b>RYOP00149</b>	<b>RYOP00151</b>

Tablette tubulaire galvanisée supplémentaire (à l'unité)		
Profondeur hors-tout (mm)	Longueur : 970 mm	Longueur : 1240 mm
400	<b>ZIC1G134T</b>	<b>ZIC1G232T</b>
500	<b>ZIC1G144T</b>	<b>ZIC1G242T</b>
600	<b>ZIC1G154T</b>	<b>ZIC1G252T</b>
800	<b>ZIC1G173T</b>	<b>ZIC1G272T</b>

# RAYONNAGE ICARE



## Montants peints tablettes tubulaires galvanisées

- Montants finition Époxy gris RAL 7037 réalisés en acier 8/10e profilé à froid, 10 plis sans perforation en façade.
- 4 à 6 tablettes tubulaires à claire-voie en acier galvanisé réglables tous les 20 mm selon la hauteur.
- 4 profondeurs : 400, 500, 600 et 800 mm.
- 2 longueurs : 970 (940 utile) et 1240 mm (1210 utile).
- 3 hauteurs : 2000, 2200 et 2400 mm.
- Module départ et suivant. Embouts plastiques fournis.

• **Économique et robuste.**  
**Une solution économique de stockage pour atelier, réserve et magasin.**



Grande hauteur



Option recouvrement bois



Autres compositions : nous consulter.

### Rayonnages ICARE montants peints - tablettes tubulaires galvanisées - L 970 mm

Profondeur hors-tout (mm)	Charge (kg)	Hauteur : 2000 mm		Hauteur : 2200 mm		Hauteur : 2400 mm		OPTIONS	
		Module départ (4 montants + 4 tablettes) Longueur hors tout : 1 021 mm	Module suivant (2 montants + 4 tablettes) Longueur hors tout : 981 mm	Module départ (4 montants + 5 tablettes) Longueur hors tout : 1 021 mm	Module suivant (2 montants + 5 tablettes) Longueur hors tout : 981 mm	Module départ (4 montants + 6 tablettes) Longueur hors tout : 1 021 mm	Module suivant (2 montants + 6 tablettes) Longueur hors tout : 981 mm	Recouvrement bois (à l'unité)	Tablette supplémentaire (à l'unité)
400	175	RYIC1111D	RYIC1111S	RYIC1121D	RYIC1121S	RYIC1131D	RYIC1131S	RYOP00153	ZIC1G134T
500		RYIC1115D	RYIC1115S	RYIC1126D	RYIC1126S	RYIC1135D	RYIC1135S	RYOP00115	ZIC1G144T
600		RYIC1112D	RYIC1112S	RYIC1122D	RYIC1122S	RYIC1132D	RYIC1132S	RYOP00148	ZIC1G154T
800		RYIC1113D	RYIC1113S	RYIC1123D	RYIC1123S	RYIC1133D	RYIC1133S	RYOP00149	ZIC1G173T

### Rayonnages ICARE montants peints - tablettes tubulaires galvanisées - L 1240 mm

Profondeur hors-tout (mm)	Charge (kg)	Hauteur : 2000 mm		Hauteur : 2200 mm		Hauteur : 2400 mm		OPTIONS	
		Module départ (4 montants + 4 tablettes) Longueur hors tout : 1 291 mm	Module suivant (2 montants + 4 tablettes) Longueur hors tout : 1 251 mm	Module départ (4 montants + 5 tablettes) Longueur hors tout : 1 291 mm	Module suivant (2 montants + 5 tablettes) Longueur hors tout : 1 251 mm	Module départ (4 montants + 6 tablettes) Longueur hors tout : 1 291 mm	Module suivant (2 montants + 6 tablettes) Longueur hors tout : 1 251 mm	Recouvrement bois (à l'unité)	Tablette supplémentaire (à l'unité)
400	125	RYIC1211D	RYIC1211S	RYIC1221D	RYIC1221S	RYIC1231D	RYIC1231S	RYOP00108	ZIC1G232T
500		RYIC1215D	RYIC1215S	RYIC1226D	RYIC1226S	RYIC1235D	RYIC1235S	RYOP00125	ZIC1G242T
600		RYIC1212D	RYIC1212S	RYIC1222D	RYIC1222S	RYIC1232D	RYIC1232S	RYOP00150	ZIC1G252T
800		RYIC1213D	RYIC1213S	RYIC1223D	RYIC1223S	RYIC1233D	RYIC1233S	RYOP00151	ZIC1G272T



# RAYONNAGE ICARE



## Montants galvanisés - tablettes tôlées galvanisées

Idéal pour le stockage de produits salissants et de produits chimiques. S'adapte parfaitement aux milieux humides. Très longue longévité.

- Échelles à 2 montants avec entretoises galvanisées.
- Hauteur : 2000 mm. Finition en acier galvanisé.
- Composé de 2 montants avec 2 embouts plastiques pour éviter la perforation des sols.
- Montants réalisés en acier 8/10ème profilé à froid, 10 plis, avec perforation tous les 20 mm.
- 5 tablettes tôlées galvanisées profilées à froid, 12 plis.
- 4 profondeurs : 400, 500, 600 et 800 mm.
- 2 longueurs : 970 et 1240 mm.
- Charge : 100 à 200 kg.



Rayonnages ICARE tablettes tôles galvanisées - L 970 mm - H 2000 mm

Profondeur hors-tout (mm)	Charge (kg)	Module départ (2 échelles + 5 tablettes) Longueur hors tout : 1 021 mm	Module suivant (1 échelle + 5 tablettes) Longueur hors tout : 981 mm
400	150	<b>RYIC6111D</b>	<b>RYIC6111S</b>
500		<b>RYIC6115D</b>	<b>RYIC6115S</b>
600	200	<b>RYIC6112D</b>	<b>RYIC6112S</b>
800		<b>RYIC6113D</b>	<b>RYIC6113S</b>

Rayonnages ICARE tablettes tôles galvanisées - L 1240 mm - H 2000 mm

Profondeur hors-tout (mm)	Charge (kg)	Module départ (2 échelles + 5 tablettes) Longueur hors tout : 1 021 mm	Module suivant (1 échelle + 5 tablettes) Longueur hors tout : 981 mm
400	100	<b>RYIC6211D</b>	<b>RYIC6211S</b>
500		<b>RYIC6215D</b>	<b>RYIC6215S</b>
600	150	<b>RYIC6212D</b>	<b>RYIC6212S</b>
800		<b>RYIC6213D</b>	<b>RYIC6213S</b>

## Porte-étiquettes aimantés

Pour un marquage à vos dimensions. Porte-étiquettes récupérables et facilement déplaçables.

- Réalisés en profilé caoutchouc aimanté.
- Livrés avec bandes carton et protection PVC en longueur de 5m.
- 5 hauteurs : 15, 20, 30, 40 et 50 mm.

Hauteur	Unité de vente	Référence
15 mm	1 rouleau / 5	<b>SIGSSL004</b>
20 mm		<b>SIGSSL005</b>
30 mm		<b>SIGSSL006</b>
40 mm		<b>SIGSSL007</b>
50 mm		<b>SIGSSL008</b>



1



2



3



- 1 Vous coupez le porte-étiquette à la longueur désirée
- 2 Vous portez vos annotations sur le carton blanc
- 3 Vous glissez le carton et le PVC transparent dans les rainures du porte-étiquette.

## Montants peints et tablettes tôleées peintes

Le rayonnage ICARE permet un usage universel grâce à ses multiples combinaisons. Existe en 3 versions : ouvert, semi-tôlé, tout-tôlé.



- NOMBREUX ACCESSOIRES
- GRANDE RÉSISTANCE
- ESTHÉTIQUE



ICARE version ouvert (côtés nus)

- 3 versions : ouvert, semi tôlé, tout tôlé.
- 3 hauteurs : 2000 mm, 2200 mm et 2400 mm.
- 2 longueurs : 970 mm et 1240 mm.
- 3 profondeurs : 400, 500 et 600 mm.
- Montants en acier, profilé à froid, 10 plis très résistants. Finition Epoxy gris RAL 7037.
- Aucune perforation en façade, montant perforé tous les 20 mm pour l'accrochage des tablettes.
- 5 ou 6 tablettes tôleées d'un seul tenant, réalisées en acier à froid, 12 plis offrant une très grande résistance.
- Perforées tous les 45 mm pour la pose d'accessoires.
- Tablettes fixées sur les montants par 4 taquets, finition RAL 7035.
- Les échelles du rayonnage tôlé ouvert sont composées de montants et de traverses (RAL 7037).
- Les échelles communes au semi-tôlé et tôlé comportent des remplissages tôleés sur les côtés à fixer sur les montants.
- Un croisillon se situe à l'arrière des rayonnages ouverts et semi-tôleés pour assurer la rigidité de l'ensemble.
- Une tôle de fond remplace le croisillon dans la version tôlée.
- Autres dimensions et charges sur demande.

### Rayonnage ICARE ouvert - L 970 mm

Profondeur hors-tout (mm)	Charge (kg)	Hauteur : 2000 mm		Hauteur : 2200 mm		Hauteur : 2400 mm		Option
		Module départ (2 échelles + 5 tablettes) Longueur hors tout : 1 021 mm	Module suivant (1 échelle + 5 tablettes) Longueur hors tout : 981 mm	Module départ (2 échelles + 5 tablettes) Longueur hors tout : 1 021 mm	Module suivant (1 échelle + 5 tablettes) Longueur hors tout : 981 mm	Module départ (2 échelles + 6 tablettes) Longueur hors tout : 1 021 mm	Module suivant (1 échelle + 6 tablettes) Longueur hors tout : 981 mm	
400	250	RYIC2111D	RYIC2111S	RYIC2121D	RYIC2121S	RYIC2131D	RYIC2131S	ZIC4P137L
500	225	RYIC2112D	RYIC2112S	RYIC2122D	RYIC2122S	RYIC2132D	RYIC2132S	ZIC4P146L
600	200	RYIC2113D	RYIC2113S	RYIC2123D	RYIC2123S	RYIC2133D	RYIC2133S	ZIC4P155L

### Rayonnage ICARE ouvert - L 1240 mm

Profondeur hors-tout (mm)	Charge (kg)	Hauteur : 2000 mm		Hauteur : 2200 mm		Hauteur : 2400 mm		Option
		Module départ (2 échelles + 5 tablettes) Longueur hors tout : 1 291 mm	Module suivant (1 échelle + 5 tablettes) Longueur hors tout : 1 251 mm	Module départ (2 échelles + 5 tablettes) Longueur hors tout : 1 291 mm	Module suivant (1 échelle + 5 tablettes) Longueur hors tout : 1 251 mm	Module départ (2 échelles + 6 tablettes) Longueur hors tout : 1 291 mm	Module suivant (1 échelle + 6 tablettes) Longueur hors tout : 1 251 mm	
400	200	RYIC2211D	RYIC2211S	RYIC2221D	RYIC2221S	RYIC2231D	RYIC2231S	ZIC4P235L
500	175	RYIC2212D	RYIC2212S	RYIC2222D	RYIC2222S	RYIC2232D	RYIC2232S	ZIC4P244L
600	150	RYIC2213D	RYIC2213S	RYIC2223D	RYIC2223S	RYIC2233D	RYIC2233S	ZIC4P253L

# RAYONNAGE ICARE

## Montants peints et tablettes tôlées peintes



- Version semi-tôlée :  
2 échelles tôlées + croisillon à l'arrière

- Version tout tôlé :  
2 échelles + fond tôlé



Version semi-tôlée



Version tout-tôlé

### Rayonnage ICARE semi-tôlé - L 1240 mm

L. 970 mm		Hauteur : 2000 mm		Hauteur : 2200 mm		Hauteur : 2400 mm		Option
Profondeur hors-tout (mm)	Charge (kg)	Module départ (2 échelles + 5 tablettes) Longueur hors tout : 1 021 mm	Module suivant (1 échelle + 5 tablettes) Longueur hors tout : 981 mm	Module départ (2 échelles + 5 tablettes) Longueur hors tout : 1 021 mm	Module suivant (1 échelle + 5 tablettes) Longueur hors tout : 981 mm	Module départ (2 échelles + 6 tablettes) Longueur hors tout : 1 021 mm	Module suivant (1 échelle + 6 tablettes) Longueur hors tout : 981 mm	Tablette supplémentaire (à l'unité)
400	250	RYIC3111D	RYIC3111S	RYIC3121D	RYIC3121S	RYIC3131D	RYIC3131S	ZIC4P137L
500	225	RYIC3112D	RYIC3112S	RYIC3122D	RYIC3122S	RYIC3132D	RYIC3132S	ZIC4P146L
600	200	RYIC3113D	RYIC3113S	RYIC3123D	RYIC3123S	RYIC3133D	RYIC3133S	ZIC4P155L

L. 1240 mm		Hauteur : 2000 mm		Hauteur : 2200 mm		Hauteur : 2400 mm		Option
Profondeur hors-tout (mm)	Charge (kg)	Module départ (2 échelles + 5 tablettes) Longueur hors tout : 1 291 mm	Module suivant (1 échelle + 5 tablettes) Longueur hors tout : 1 251 mm	Module départ (2 échelles + 5 tablettes) Longueur hors tout : 1 291 mm	Module suivant (1 échelle + 5 tablettes) Longueur hors tout : 1 251 mm	Module départ (2 échelles + 6 tablettes) Longueur hors tout : 1 291 mm	Module suivant (1 échelle + 6 tablettes) Longueur hors tout : 1 251 mm	Tablette supplémentaire (à l'unité)
400	200	RYIC3211D	RYIC3211S	RYIC3221D	RYIC3221S	RYIC3231D	RYIC3231S	ZIC4P235L
500	175	RYIC3212D	RYIC3212S	RYIC3222D	RYIC3222S	RYIC3232D	RYIC3232S	ZIC4P244L
600	150	RYIC3213D	RYIC3213S	RYIC3223D	RYIC3223S	RYIC3233D	RYIC3233S	ZIC4P253L

### Rayonnage ICARE tout tôlé

L. 970 mm		Hauteur : 2000 mm		Hauteur : 2200 mm		Hauteur : 2400 mm		Option
Profondeur hors-tout (mm)	Charge (kg)	Module départ (2 échelles + 5 tablettes) Longueur hors tout : 1 021 mm	Module suivant (1 échelle + 5 tablettes) Longueur hors tout : 981 mm	Module départ (2 échelles + 5 tablettes) Longueur hors tout : 1 021 mm	Module suivant (1 échelle + 5 tablettes) Longueur hors tout : 981 mm	Module départ (2 échelles + 6 tablettes) Longueur hors tout : 1 021 mm	Module suivant (1 échelle + 6 tablettes) Longueur hors tout : 981 mm	Tablette supplémentaire (à l'unité)
400	250	RYIC4111D	RYIC4111S	RYIC4121D	RYIC4121S	RYIC4131D	RYIC4131S	ZIC4P137L
500	225	RYIC4112D	RYIC4112S	RYIC4122D	RYIC4122S	RYIC4132D	RYIC4132S	ZIC4P146L
600	200	RYIC4113D	RYIC4113S	RYIC4123D	RYIC4123S	RYIC4133D	RYIC4133S	ZIC4P155L

L. 1240 mm		Hauteur : 2000 mm		Hauteur : 2200 mm		Hauteur : 2400 mm		Option
Profondeur hors-tout (mm)	Charge (kg)	Module départ (2 échelles + 5 tablettes) Longueur hors tout : 1 291 mm	Module suivant (1 échelle + 5 tablettes) Longueur hors tout : 1 251 mm	Module départ (2 échelles + 5 tablettes) Longueur hors tout : 1 291 mm	Module suivant (1 échelle + 5 tablettes) Longueur hors tout : 1 251 mm	Module départ (2 échelles + 6 tablettes) Longueur hors tout : 1 291 mm	Module suivant (1 échelle + 6 tablettes) Longueur hors tout : 1 251 mm	Tablette supplémentaire (à l'unité)
400	200	RYIC4211D	RYIC4211S	RYIC4221D	RYIC4221S	RYIC4231D	RYIC4231S	ZIC4P235L
500	175	RYIC4212D	RYIC4212S	RYIC4222D	RYIC4222S	RYIC4232D	RYIC4232S	ZIC4P244L
600	150	RYIC4213D	RYIC4213S	RYIC4223D	RYIC4223S	RYIC4233D	RYIC4233S	ZIC4P253L

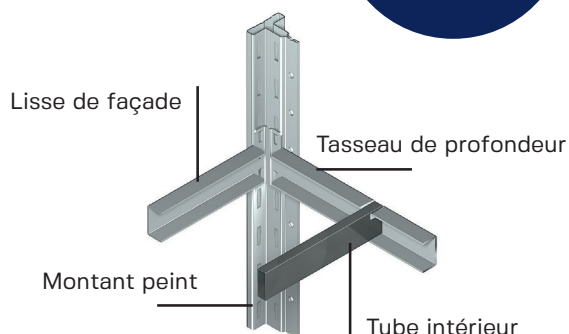


# RAYONNAGE ICARE

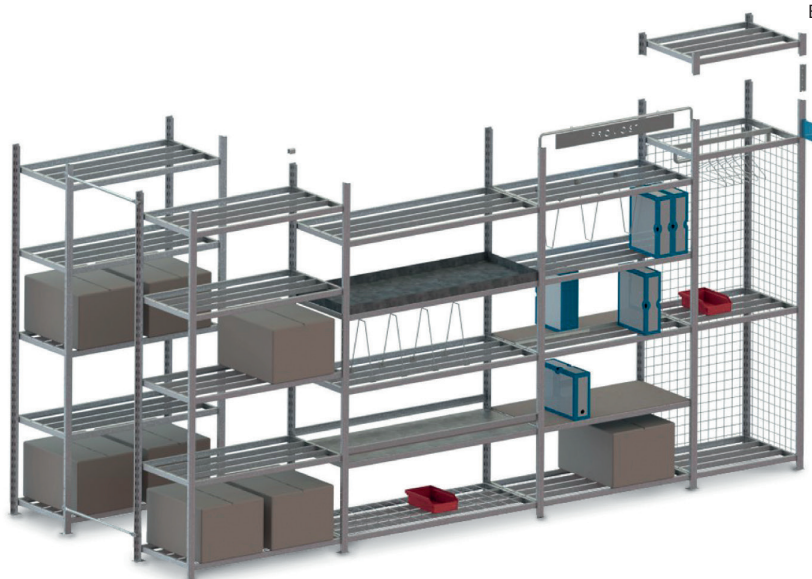
ICARE, le rayonnage évolutif pour stocker les charges légères avec efficacité. Composez votre rayonnage selon vos besoins :

- 3 longueurs : 670, 970 ou 1240 mm.
- 8 profondeurs : 300, 350, 400, 500, 600, 700, 800 et 1000mm.
- Plusieurs choix de hauteurs allant de 1000 mm à 2400 mm.
- 2 types de tablettes : tubulaires ou tôlees.
- 3 types de côtés : montants, échelles ouvertes ou échelles tôlees.
- 2 finitions : peinte ou galvanisée.

Large choix dans nos compositions.



Esthétique : la façade du montant n'est pas perforée



Version tablettes tubulaires - finition galvanisée. Les tablettes tubulaires Icare sont constituées de 2 lisses de façade sur la longueur, 2 tasseaux de profondeur et de 1 à 5 tubes intérieurs selon la charge et la profondeur. Tablettes réglables au pas de 20 mm.



Version tablettes tôlees - échelles tôlees finition peinte. Tablettes tôlees Icare réglables au pas de 20 mm en acier profilé à froid.



Version tablettes tubulaires avec recouvrement bois.

Pour compléter vos installations



BACS



ESCABEAU ROULANT

# RAYONNAGE ICARE

## Montants et échelles finition galvanisée

Pour faire votre propre composition, il est nécessaire, dans un premier temps de choisir le type de côtés (montants ou échelles) :

### MONTANTS



Prévoir 4 montants pour un Départ, 2 montants pour un Suivant.

#### Montants pour ICARE tubulaire ouvert - Finition galvanisée

Composition : montant galva + 1 embout plastique  
Pour les hauteurs 1000 et 1800 mm : 2 embouts plastiques

Profondeur hors-tout	Hauteur 1000 mm	Hauteur 1800 mm	Hauteur 2000 mm	Hauteur 2200 mm	Hauteur 2400 mm
----------------------	-----------------	-----------------	-----------------	-----------------	-----------------

Voir tablettes **ZIC1G100M ZIC1G200M ZIC1G300M ZIC1G400M ZIC1G500M**

Autres hauteurs, nous consulter.

Embout plastique livré avec montants et/ou échelles.

### ÉCHELLES



Prévoir 2 échelles pour un Départ, 1 échelle pour un Suivant.

#### Échelle pour ICARE tôle ouvert - Finition galvanisée

Composition : 2 montants + 2 traverses d'échelles galva + 2 embouts plastiques + visserie  
Pour les hauteurs 1000 et 1800 mm : 4 embouts plastiques

Profondeur hors-tout	Hauteur 1000 mm	Hauteur 1800 mm	Hauteur 2000 mm	Hauteur 2200 mm	Hauteur 2400 mm
300 mm	ZIC2G101E	ZIC2G201E	ZIC2G301E	ZIC2G401E	ZIC2G501E
350 mm	ZIC2G102E	ZIC2G202E	ZIC2G302E	ZIC2G402E	ZIC2G502E
400 mm	ZIC2G103E	ZIC2G203E	ZIC2G303E	ZIC2G403E	ZIC2G503E
500 mm	ZIC2G104E	ZIC2G204E	ZIC2G304E	ZIC2G404E	ZIC2G504E
600 mm	ZIC2G105E	ZIC2G205E	ZIC2G305E	ZIC2G405E	ZIC2G505E
700 mm	ZIC2G106E	ZIC2G206E	ZIC2G306E	ZIC2G406E	ZIC2G506E
800 mm	ZIC2G107E	ZIC2G207E	ZIC2G307E	ZIC2G407E	ZIC2G507E

Autres hauteurs, nous consulter.

#### Échelle pour ICARE semi-tôle ou tout-tôle - Finition galvanisée

Composition : 2 montants + tôle de côté galva + jonction selon hauteur + 2 embouts plastiques + visserie  
Pour les hauteurs 1800 mm : 4 embouts plastiques

Profondeur hors-tout	Hauteur 1800 mm	Hauteur 2000 mm	Hauteur 2200 mm	Hauteur 2400 mm
300 mm	ZIC7G201E	ZIC7G301E	ZIC7G401E	ZIC7G501E
350 mm	ZIC7G202E	ZIC7G302E	ZIC7G402E	ZIC7G502E
400 mm	ZIC7G203E	ZIC7G303E	ZIC7G403E	ZIC7G503E
500 mm	ZIC7G204E	ZIC7G304E	ZIC7G404E	ZIC7G504E
600 mm	ZIC7G205E	ZIC7G305E	ZIC7G405E	ZIC7G505E
700 mm	ZIC7G206E	ZIC7G306E	ZIC7G406E	ZIC7G506E
800 mm	ZIC7G207E	ZIC7G307E	ZIC7G407E	ZIC7G507E

Autres hauteurs, nous consulter.

#### Option pour montants ou échelles ICARE

Lot de 20

Embouts plastiques

**OPIC11111**

## Accessoires finition galvanisée

Possibilité de rajouter des stabilisateurs et/ou des accessoires :

### STABILISATEURS

#### Stabilisations ICARE tôle ouvert (tout ouvert/semi-ouvert) - finition galvanisée

Croisillon		ZIC2G000C
Longerons stabilisateurs (lot de 4)	Longueur 970 mm	ZIC2G010S
	Longueur 1240 mm	ZIC2G020S

Prévoir 1 croisillon toutes les 2 baies avec impérativement 1 croisillon sur la 1<sup>ère</sup> et la dernière baie.  
Pour rayonnage avec tablettes tôleées, en utilisation double face (sans croisillon).

- pour un rayonnage de hauteur 2200 mm avec 5 tablettes minimum
  - pour un rayonnage de hauteur 2400 mm avec 6 tablettes minimum
- > 2 longerons par baie : en position basse 2<sup>ème</sup> tablette, en position haute dernière tablette.

#### Tôle de fond ICARE tout tôleé - Finition galvanisée

Composition : tôles de fond + jonctions de tôle + visserie

Longueur hors-tout	Hauteur 1800 mm	Hauteur 2000 mm	Hauteur 2200 mm	Hauteur 2400 mm
970 mm	ZIC4G210F	ZIC4G310F	ZIC4G410F	ZIC4G510F
1240 mm	ZIC4G220F	ZIC4G320F	ZIC4G420F	ZIC4G520F

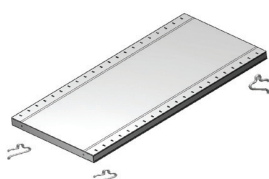
### Tablettes finition galvanisée

Après avoir sélectionné le montant ou le type d'échelle, choisir les tablettes :

- Tablette 670 mm (640 mm utile) > Dimension hors tout Élément Départ = 721 mm / Suivant = 681 mm
- Tablette 970 mm (940 mm utile) > Dimension hors tout Élément Départ = 1021 mm / Suivant = 981 mm
- Tablette 1240 mm (1210 mm utile) > Dimension hors tout Élément Départ = 1291 mm / Suivant = 1251 mm



Tablettes tubulaires



Tablettes tôleées

8 profondeurs au choix :  
Entre 300 et 1000 mm

Option recouvrement bois

#### Tablettes ICARE tubulaires - Finition galvanisée

Composition : 2 lisses de façade sur la longueur, 2 tasseaux de profondeur et de 1 à 5 tubes inférieurs selon la charge et la profondeur

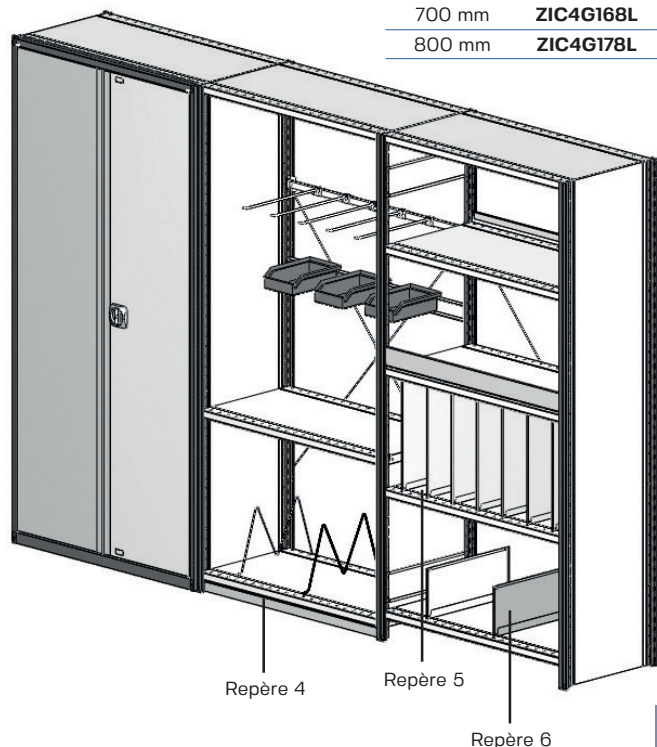
Profondeur hors-tout	L 670 mm	L 670 mm	Recouvrement bois L 670 mm	L 970 mm	L 970 mm	Recouvrement bois L 970 mm	L 1240 mm	L 1240 mm	Recouvrement bois L 1240 mm
300 mm	ZIC1G515T	-	RYOP00180	ZIC1G114T	-	RYOP00152	ZIC1G212T	-	RYOP00155
350 mm	ZIC1G525T	-	RYOP00181	ZIC1G124T	-	RYOP00176	ZIC1G222T	-	RYOP00178
400 mm	ZIC1G535T	-	RYOP00182	ZIC1G134T	-	RYOP00153	ZIC1G232T	-	RYOP00108
500 mm	ZIC1G547T	-	RYOP00183	ZIC1G144T	ZIC1G146T	RYOP00115	ZIC1G242T	ZIC1G245T	RYOP00125
600 mm	ZIC1G557T	-	RYOP00184	ZIC1G154T	ZIC1G156T	RYOP00148	ZIC1G252T	ZIC1G255T	RYOP00150
700 mm	ZIC1G566T	ZIC1G567T	RYOP00185	ZIC1G164T	ZIC1G166T	RYOP00177	ZIC1G262T	ZIC1G265T	RYOP00179
800 mm	ZIC1G575T	ZIC1G577T	RYOP00186	ZIC1G173T	ZIC1G176T	RYOP00149	ZIC1G272T	ZIC1G275T	RYOP00151
1000 mm	ZIC1G584T	ZIC1G585T	RYOP00187	ZIC1G186T	ZIC1G183T	RYOP00154	ZIC1G282T	ZIC1G285T	RYOP00156



## Tablettes ICARE tôlées - Finition galvanisée

Composition : tablettes tôlées en acier profilé à froid 12 plis + taquets de fixation

Profondeur hors-tout	L 970 mm	L 970 mm	L 970 mm	L 1240 mm	L 1240 mm	L 1240 mm
300 mm	-	ZIC4G115L	-	ZIC4G213L	-	-
350 mm	ZIC4G123L	-	ZIC4G127L	ZIC4G221L	ZIC4G225L	-
400 mm	ZIC4G133L	-	ZIC4G137L	ZIC4G231L	ZIC4G235L	-
500 mm	ZIC4G141L	ZIC4G146L	-	ZIC4G248L	ZIC4G244L	ZIC4G246L
600 mm	ZIC4G158L	ZIC4G155L	ZIC4G157L	ZIC4G253L	ZIC4G255L	ZIC4G257L
700 mm	ZIC4G168L	ZIC4G165L	ZIC4G167L	ZIC4G263L	ZIC4G265L	ZIC4G267L
800 mm	ZIC4G178L	ZIC4G175L	ZIC4G177L	ZIC4G273L	ZIC4G275L	ZIC4G277L



### ACCESSOIRES

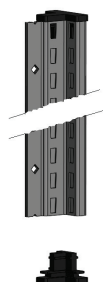
Repère	Référence	Désignation
-	<b>RYOP00946</b>	Plaquette de base 70 x 50 x 2
-	<b>RYOP00947</b>	Plaquette de calage 70 x 50 x 2
4	<b>RYOP00927</b>	Plinthe tôle 970 galva
4	<b>RYOP00928</b>	Plinthe tôle 1240 galva
5	<b>RYOP01750*</b>	Cloison tôlée 350 x 285 galva
6	<b>RYOP00242</b>	Séparation tôlée 300 x 200 galva
6	<b>RYOP00243</b>	Séparation tôlée 350 x 200 galva
6	<b>RYOP00244</b>	Séparation tôlée 400 x 200 galva
6	<b>RYOP00246</b>	Séparation tôlée 500 x 200 galva

\*Délai sur demande

## Montants et échelles peints

Pour faire votre propre composition, il est nécessaire, dans un premier temps de choisir le type de côtés (montants ou échelles) :

### MONTANTS



Prévoir 4 montants pour un Départ, 2 montants pour un Suivant.

### Montants pour ICARE tubulaire ouvert - Finition gris RAL 7037

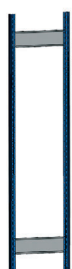
Composition : montant RAL 7037 + 1 embout plastique  
Pour les hauteurs 1000 et 1800 mm : 2 embouts plastiques

Profondeur hors-tout	Hauteur 1000 mm	Hauteur 1800 mm	Hauteur 2000 mm	Hauteur 2200 mm	Hauteur 2400 mm
Voir tablettes	<b>ZIC1P100M</b>	<b>ZIC1P200M</b>	<b>ZIC1P300M</b>	<b>ZIC1P400M</b>	<b>ZIC1P500M</b>

\*Autres hauteurs, nous consulter.

Embout plastique livré avec montants et/ou échelles.

## ÉCHELLES



Prévoir 2 échelles pour un Départ, 1 échelle pour un Suivant.

### Échelle pour ICARE tôle ouvert - Finition Gris RAL 7037

Composition : 2 montants + 2 traverses d'échelles RAL 7037 + 2 embouts plastiques + visserie  
Pour les hauteurs 1000 mm et 1800 mm : 4 embouts plastiques

Profondeur hors-tout	Hauteur 1000 mm	Hauteur 1800 mm	Hauteur 2000 mm	Hauteur 2200 mm	Hauteur 2400 mm
300 mm	ZIC2P101E	ZIC2P201E	ZIC2P301E	ZIC2P401E	ZIC2P501E
350 mm	ZIC2P102E	ZIC2P202E	ZIC2P302E	ZIC2P402E	ZIC2P502E
400 mm	ZIC2P103E	ZIC2P203E	ZIC2P303E	ZIC2P403E	ZIC2P503E
500 mm	ZIC2P104E	ZIC2P204E	ZIC2P304E	ZIC2P404E	ZIC2P504E
600 mm	ZIC2P105E	ZIC2P205E	ZIC2P305E	ZIC2P405E	ZIC2P505E
700 mm	ZIC2P106E	ZIC2P206E	ZIC2P306E	ZIC2P406E	ZIC2P506E
800 mm	ZIC2P107E	ZIC2P207E	ZIC2P307E	ZIC2P407E	ZIC2P507E

\*Autres hauteurs, nous consulter.



Prévoir 2 échelles pour un Départ, 1 échelle pour un Suivant.

### Échelle pour ICARE tôle ouvert - Finition Gris RAL 7037

Composition : 2 montants + 2 traverses d'échelles RAL 7037 + 2 embouts plastiques + visserie  
Pour les hauteurs 1000 mm et 1800 mm : 4 embouts plastiques

Profondeur hors-tout	Hauteur 1800 mm	Hauteur 2000 mm	Hauteur 2200 mm	Hauteur 2400 mm
300 mm	ZIC3P201E	ZIC3P301E	ZIC3P401E	ZIC3P501E
350 mm	ZIC3P202E	ZIC3P302E	ZIC3P402E	ZIC3P502E
400 mm	ZIC3P203E	ZIC3P303E	ZIC3P403E	ZIC3P503E
500 mm	ZIC3P204E	ZIC3P304E	ZIC3P404E	ZIC3P504E
600 mm	ZIC3P205E	ZIC3P305E	ZIC3P405E	ZIC3P505E
700 mm	ZIC3P206E	ZIC3P306E	ZIC3P406E	ZIC3P506E
800 mm	ZIC3P207E	ZIC3P307E	ZIC3P407E	ZIC3P507E

\*Autres hauteurs, nous consulter.

### Option pour montants ou échelles ICARE

Lot de 20

Embouts plastiques

OPIC11111

## Accessoires peints

Possibilité de rajouter des stabilisateurs et/ou des accessoires :

## STABILISATEURS



### Stabilisations ICARE tôle ouvert (tout ouvert/semi-ouvert)

Croisillon		ZIC2G000C
Longerons stabilisateurs (lot de 4)	Longueur 970 mm	ZIC2P010S
	Longueur 1240 mm	ZIC2P020S

Prévoir 1 croisillon toutes les 2 baies avec impérativement 1 croisillon sur la 1<sup>ère</sup> et la dernière baie.  
Pour rayonnage avec tablettes tôleées, en utilisation double face (sans croisillon).

- pour un rayonnage de hauteur 2200 mm avec 5 tablettes minimum
- pour un rayonnage de hauteur 2400 mm avec 6 tablettes minimum

> 2 longerons par baie : en position basse 2<sup>ème</sup> tablette, en position haute dernière tablette.



### Tôle de fond ICARE tout tôle - Finition galvanisée

Composition : tôles de fond + jonctions de tôle + visserie

Profondeur hors-tout	Hauteur 1800 mm	Hauteur 2000 mm	Hauteur 2200 mm	Hauteur 2400 mm
970 mm	ZIC4P210F	ZIC4P310F	ZIC4P410F	ZIC4P510F
1240 mm	ZIC4P220F	ZIC4P320F	ZIC4P420F	ZIC4P520F

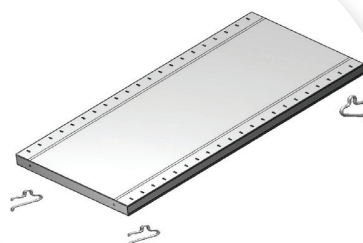
## Tablettes peintes

Après avoir sélectionné le type de montants ou échelles, choisir les tablettes :

- Tablette 670 mm (640 mm utile) > Dimension hors tout Élément Départ = 721 mm / Suivant = 681 mm
- Tablette 970 mm (940 mm utile) > Dimension hors tout Élément Départ = 1021 mm / Suivant = 981 mm
- Tablette 1240 mm (1210 mm utile) > Dimension hors tout Élément Départ = 1291 mm / Suivant = 1251 mm



Tablettes tubulaires



Tablettes tôlees

8 profondeurs au choix :  
Entre  
300 et 1000 mm

Option  
recouvrement bois

### Tablettes ICARE tubulaires - Finition peinte GRIS RAL 7035

Composition : 2 lisses de façade sur la longueur, 2 tasseaux de profondeur et de 1 à 5 tubes inférieurs selon la charge et la profondeur

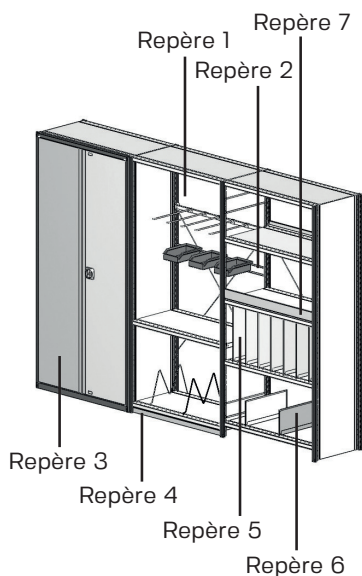
Profondeur hors-tout	L 670 mm	L 670 mm	Recouvrement bois L 670 mm	L 970 mm	L 970 mm	Recouvrement bois L 970 mm	L 1240 mm	L 1240 mm	Recouvrement bois L 1240 mm
300 mm	ZIC1P515T	-	RYOP00180	ZIC1P114T	-	RYOP00152	ZIC1P212T	-	RYOP00155
350 mm	ZIC1P525T	-	RYOP00181	ZIC1P124T	-	RYOP00176	ZIC1P222T	-	RYOP00178
400 mm	ZIC1P535T	-	RYOP00182	ZIC1P134T	-	RYOP00153	ZIC1P232T	-	RYOP00108
500 mm	ZIC1P547T	-	RYOP00183	ZIC1P144T	ZIC1P146T	RYOP00115	ZIC1P242T	ZIC1P245T	RYOP00125
600 mm	ZIC1P557T	-	RYOP00184	ZIC1P154T	ZIC1P156T	RYOP00148	ZIC1P252T	ZIC1P255T	RYOP00150
700 mm	ZIC1P566T	ZIC1P567T	RYOP00185	ZIC1P164T	ZIC1P166T	RYOP00177	ZIC1P262T	ZIC1P265T	RYOP00179
800 mm	ZIC1P575T	ZIC1P577T	RYOP00186	ZIC1P173T	ZIC1P176T	RYOP00149	ZIC1P272T	ZIC1P275T	RYOP00151
1000 mm	ZIC1P584T	ZIC1P585T	RYOP00187	ZIC1P183T	ZIC1P186T	RYOP00154	ZIC1P282T	ZIC1P285T	RYOP00156

### Tablettes ICARE tôlees - Finition peinte GRIS RAL 7035

Composition : tablettes tôlees en acier profilé à froid 12 plis + taquets de fixation

Profondeur hors-tout	L 970 mm	L 970 mm	L 970 mm	L 1240 mm	L 1240 mm	L 1240 mm
300 mm	-	ZIC4P115L	-	ZIC4P213L	-	-
350 mm	ZIC4P123L	-	ZIC4P127L	ZIC4P221L	ZIC4P225L	-
400 mm	ZIC4P133L	-	ZIC4P137L	ZIC4P231L	ZIC4P235L	-
500 mm	ZIC4P141L	ZIC4P146L	-	ZIC4P248L	ZIC4P244L	ZIC4P246L
600 mm	ZIC4P158L	ZIC4P155L	ZIC4P157L	ZIC4P253L	ZIC4P255L	ZIC4P257L
700 mm	ZIC4P168L	ZIC4P165L	ZIC4P167L	ZIC4P263L	ZIC4P265L	ZIC4P267L
800 mm	ZIC4P178L	ZIC4P175L	ZIC4P177L	ZIC4P273L	ZIC4P275L	ZIC4P277L





ACCESSOIRES					
Repère	Référence	Désignation	Repère	Référence	Désignation
-	<b>RYOP00946</b>	Plaquette de base 70 x 50 x 2	3	<b>RYOP00935*</b>	Porte battante 2000 x 970 RAL 7035
-	<b>RYOP00947</b>	Plaquette de calage 70 x 50 x 2	3	<b>RYOP00936*</b>	Porte battante 2000 x 1240 RAL 7035
-	<b>RYOP00904</b>	Tube penderie 965	4	<b>RYOP00925</b>	Plinthe tôle 970 RAL 7035
-	<b>RYOP00905</b>	Tube penderie 1235	4	<b>RYOP00926</b>	Plinthe tôle 1240 RAL 7035
-	<b>RYOP00930</b>	Liaison double face	5	<b>RYOP00750</b>	Cloison tôle 350 x 285 RAL 7035
1	<b>RYOP00931</b>	Barre de charge 670	6	<b>RYOP00238</b>	Séparation tôle 300 x 200 RAL 7035
1	<b>RYOP00932</b>	Barre de charge 970	6	<b>RYOP00239</b>	Séparation tôle 350 x 200 RAL 7035
1	<b>RYOP00933</b>	Barre de charge 1240	6	<b>RYOP00240</b>	Séparation tôle 400 x 200 RAL 7035
1	<b>RYOP00934</b>	Lot de 10 fix sup. BAC/ BAR, charge	6	<b>RYOP00241</b>	Séparation tôle 500 x 200 RAL 7035
2	<b>RYOP00929</b>	Supports bac 670	7	<b>RYOP00937</b>	Tôle de retenue 967 RAL 7035
2	<b>RYOP00923</b>	Supports bac 970	7	<b>RYOP00938</b>	Tôle de retenue 1237 RAL 7035
2	<b>RYOP00924</b>	Supports bac 1240			

\*Fournie avec 2 clés.

## RAYONNAGE LEADER 355

Le rayonnage leader : système tubulaire breveté, robuste et économique pour tout stocker au bureau, comme à l'atelier (archivage, cartons, fournitures, pièces détachées...)

- 2 possibilités : Écarts entre 2 tablettes (case de 355 mm ou 455 mm) hors niveau entre sol et premier niveau.
- 5 profondeurs au choix.
- Les montants sont réalisés en tube acier carré de 25 mm ce qui assure une meilleure résistance qu'un profil ouvert.
- Les tablettes sont réalisées en tube acier carré de 20 mm et comportent 3,4 ou 5 tubes suivant la profondeur.
- Les montants verticaux sont doublés par des manchons intérieurs ce qui augmente la rigidité et la stabilité.
- Finition Epoxy bleu RAL 5019.



Record de vitesse de montage

Case hauteur : 355 mm

Hauteur	1520 mm 4 niveaux	1875 mm 5 niveaux	2250 mm 6 niveaux
1 x 1000 mm	<b>RYLE0104</b>	<b>RYLE0105</b>	<b>RYLE0106</b>
2 x 1000 mm	<b>RYLE0204</b>	<b>RYLE0205</b>	<b>RYLE0206</b>
3 x 1000 mm	<b>RYLE0304</b>	<b>RYLE0305</b>	<b>RYLE0306</b>
1 x 1250 mm	<b>RYLE1104</b>	<b>RYLE1105</b>	<b>RYLE1106</b>
2 x 1250 mm	<b>RYLE1204</b>	<b>RYLE1205</b>	<b>RYLE1206</b>
3 x 1250 mm	<b>RYLE1304</b>	<b>RYLE1305</b>	<b>RYLE1306</b>
4 x 1250 mm	<b>RYLE1404</b>	<b>RYLE1405</b>	<b>RYLE1406</b>
5 x 1250 mm	<b>RYLE1504</b>	<b>RYLE1505</b>	<b>RYLE1506</b>
6 x 1250 mm	<b>RYLE1604</b>	<b>RYLE1605</b>	<b>RYLE1606</b>
7 x 1250 mm	<b>RYLE1704</b>	<b>RYLE1705</b>	<b>RYLE1706</b>

Option recouvrement bois  
Réalisés en fibre bois, épaisseur 3 mm (à l'unité)

Longueur	P 300 mm	P 400 mm	P 500 mm	P 600 mm	P 700 mm
1000 mm	<b>RYOP00157</b>	<b>RYOP00158</b>	<b>RYOP00159</b>	<b>RYOP00160</b>	<b>RYOP00161</b>
1250 mm	<b>RYOP00162</b>	<b>RYOP00163</b>	<b>RYOP00164</b>	<b>RYOP00165</b>	<b>RYOP00166</b>

### POUR COMMANDER :

Choisir le nombre de baies en longueur 1000 mm (utile 950 mm) ou 1250 mm (utile 1200 mm). Choisir le nombre de niveaux. Compléter la référence par la profondeur souhaitée :

- Pour 300 : rajouter 3
- Pour 400 : rajouter 4
- Pour 500 : rajouter 5
- Pour 600 : rajouter 6
- Pour 700 : rajouter 7

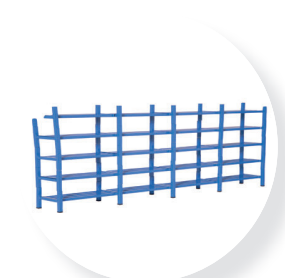
### EXEMPLE :

Pour un ensemble de longueur 2 x 1000 mm avec 4 niveaux (hauteur de case 355 mm), en profondeur 400 mm, la référence est RY LE02 04 4

# RAYONNAGE LEADER 455

220 Kg  
U.R.

MONTAGE  
FACILE



Case hauteur : 455 mm

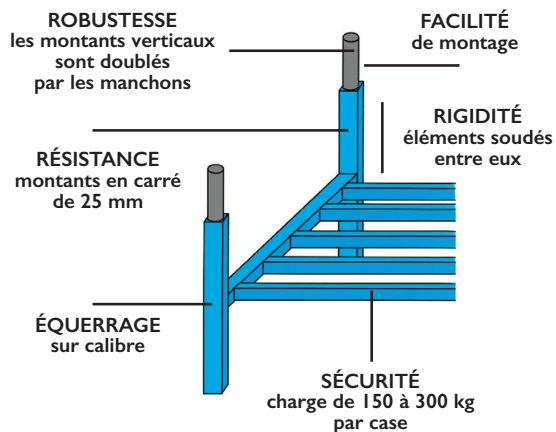
Hauteur	1720 mm 4 niveaux	2180 mm 5 niveaux	2630 mm 6 niveaux
1 x 1000 mm	RY LE01 14	RY LE01 15	RY LE01 16
2 x 1000 mm	RY LE02 14	RY LE02 15	RY LE02 16
3 x 1000 mm	RY LE03 14	RY LE03 15	RY LE03 16
1 x 1250 mm	RY LE11 14	RY LE11 15	RY LE11 16
2 x 1250 mm	RY LE12 14	RY LE12 15	RY LE12 16
3 x 1250 mm	RY LE13 14	RY LE13 15	RY LE13 16
4 x 1250 mm	RY LE14 14	RY LE14 15	RY LE14 16
5 x 1250 mm	RY LE15 14	RY LE15 15	RY LE15 16
6 x 1250 mm	RY LE16 14	RY LE16 15	RY LE16 16
7 x 1250 mm	RY LE17 14	RY LE17 15	RY LE17 16

## Pour commander :

Pour un ensemble de longueur 2 x 1000 mm avec 4 niveaux (hauteur de case 455 mm), en profondeur 600 mm, la référence est RY LE02 14{6}.

Compléter la référence par la profondeur souhaitée :

- . Pour 300 : rajouter 3
- . Pour 400 : rajouter 4
- . Pour 500 : rajouter 5
- . Pour 600 : rajouter 6
- . Pour 700 : rajouter 7



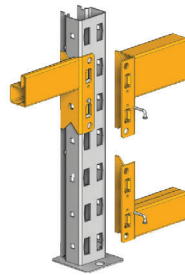
# RAYONNAGE HORUS 220 / 400 KG

Rayonnage mi-lourd. Indispensable dans les ateliers réserves et milieux industriels. De grandes performances au service de vos besoins de stockage en produits volumineux et mi-lourds.

- Échelles : 2 montants en acier galvanisé, entretoises horizontales et diagonales galvanisées (en acier 15/10ème) assemblées par vis et écrous autobloquants.
- Échelles galvanisées livrées démontées.
- 2 hauteurs : 2100 mm et 2400 mm.
- 3 profondeurs : 600, 800 et 1000 mm.
- 2 longueurs : 1300 et 2000 mm.
- Niveaux réglables tous les 50 mm.
- Finition Époxy jaune pour les longerons.
- Longerons vendus par paire avec plateau de recouvrement Novopan.
- Plaquettes de bases fournies.
- Autres dimensions, nous consulter.



- **ROBUSTE :**  
Matériel profilé à froid.  
Capacité 3,5 T / échelles avec un premier niveau à 800 mm.
- **SÉCURITÉ :**  
Accrochages par griffes assurant une parfaite rigidité.
- **MODULABLE :**  
Réglage au pas de 50 mm pour tous types de charges.
- **FACILE :**  
Montage simple, rapide.



Option recouvrement bois

## Rayonnage HORUS 220 / 400 KG - L 1300 mm

Profondeur hors-tout (mm)	Charge Niveau (kg)	Hauteur : 2100 mm		Hauteur : 2400 mm		Option
		Module départ (2 échelles + 3 niveaux) Longueur hors tout : 1 420 mm	Module suivant (1 échelle + 3 niveaux) Longueur hors tout : 1360 mm	Module départ (2 échelles + 3 niveaux) Longueur hors tout : 1 420 mm	Module suivant (1 échelle + 3 niveaux) Longueur hors tout : 1360 mm	
600	300	RYHJ1111D	RYHJ1111S	RYHJ1121D	RYHJ1121S	ZHSJP310R
800	220	RYHJ1112D	RYHJ1112S	RYHJ1122D	RYHJ1122S	ZHSJP312R
1000	100	RYHJ1113D	RYHJ1113S	RYHJ1123D	RYHJ1123S	ZHSJP314R

## Rayonnage HORUS 220 / 400 KG - L 2000 mm

Profondeur hors-tout (mm)	Charge Niveau (kg)	Hauteur : 2100 mm		Hauteur : 2400 mm		Option
		Module départ (2 échelles + 3 niveaux) Longueur hors tout : 2 120 mm	Module suivant (1 échelle + 3 niveaux) Longueur hors tout : 2 060 mm	Module départ (2 échelles + 3 niveaux) Longueur hors tout : 2 120 mm	Module suivant (1 échelle + 3 niveaux) Longueur hors tout : 2 060 mm	
600	400	RYHJ1211D	RYHJ1211S	RYHJ1221D	RYHJ1221S	ZHSJP311R
800	340	RYHJ1212D	RYHJ1212S	RYHJ1222D	RYHJ1222S	ZHSJP313R
1000	300	RYHJ1213D	RYHJ1213S	RYHJ1223D	RYHJ1223S	ZHSJP315R



## SPÉCIAL CARTONS

Pour stockage de charges volumineuses. Idéal pour la logistique et la VPC.

- Échelles : 2 montants en acier galvanisé, entretoises horizontales et diagonales galvanisées (en acier 15/10ème) assemblées par vis et écrous autobloquants.
- Échelles hauteur 2100 mm livrées démontées.
- Équipé de 3 niveaux de longerons.
- Finition Epoxy jaune RAL 1028.
- Les niveaux sont constitués de 2 tablettes fil.
- Longueur utile 2000 mm (2120 mm hors-tout).



Tablette fil finition électro zinguée



Rayonnage spécial cartons - Longueur utile 2000 mm

Profondeur hors-tout (mm)	Charge Niveau (kg)	Module départ	Module suivant	Niveau supplémentaire
600	180	RYHS0320D	RYHS0320S	ZHSJE060X
800	240	RYHS0420D	RYHS0420S	ZHSJE080X
1000	260	RYHS0520D	RYHS0520S	ZHSJE100X
1200	360	RYHS0620D	RYHS0620S	ZHSJE120X

## SPÉCIAL FÛTS

Un produit simple et robuste pour un stockage de fûts et de petits récipients. Résistant à la corrosion.

Peut contenir jusqu'à 4 fûts de 220L



**A** 1 kit de rayonnage + 1 bac P. 1220 mm + 1 support pour fût.

**B** 1 kit de rayonnage + 1 bac P. 1350 mm + 2 supports pour fûts.

Selon vos besoins, nous vous proposons 2 modèles de bacs de rétention à ajouter au kit de rayonnage de base.

### 2. Bac de rétention - 2 modèles

- Bac de rétention en tôle épaisseur 3 mm.
- Etanchéité contrôlée en usine, conforme à la législation.
- Prise au chariot élévateur ou au transpalette à vide.
- Caillebotis galvanisé amovible / en mailles de 60 x 40 mm.
- Finition galvanisée à chaud.

Type de bac	Dimensions P x L x H (mm)	Capacité (Litres)	Fûts de 220 L	Rétention	Réf
Bac de rétention P. 1220 mm	1220 x 1220 x 410	445	4	50 %	8MBR-GA42XONGLV
Bac de rétention P. 1350 mm	1350 x 1220 x 370	445	4		BRGA50XON

### 1. Kit de rayonnage

- Echelles : 2 montants en acier galvanisé (livrés démontés).
- Hauteur hors-tout : 2100 mm.
- Profondeur hors-tout : 800 mm.
- Longueur : 1300 mm.
- Entretoises horizontales et diagonales galvanisées.
- Longerons pouvant recevoir les supports pour fût (support à commander en sus - voir ci dessous).

Type de kit	Longueur	Module départ	Module suivant
Kit de rayonnage	1300 mm	RYFU1015D	RYFU1015S

### 3. Supports pour fûts

- À poser sur longerons de profondeur 800 mm.
- Pour fûts de 220 L.

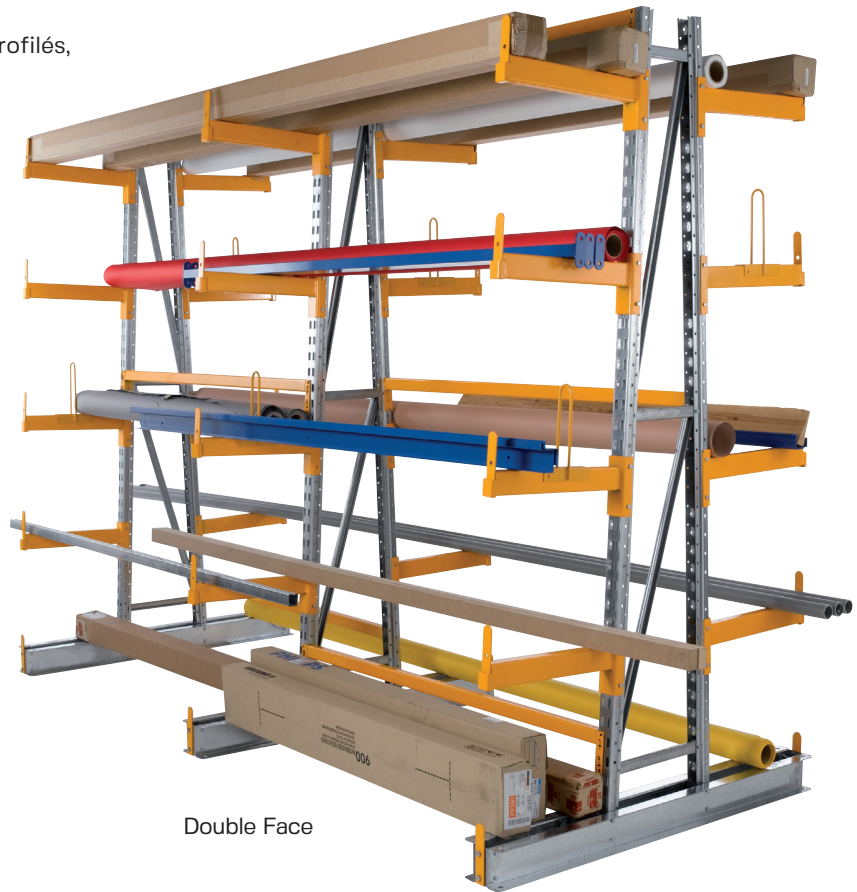


Support pour fûts  
Réf : ZHSJE500X

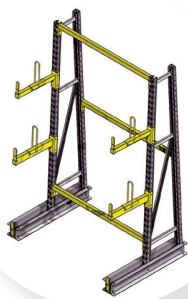
# RAYONNAGE CANTILEVER

Spécial stockage pour charges longues.  
Le plus robuste pour le stockage de tubes, profilés, barres, plateaux, panneaux.

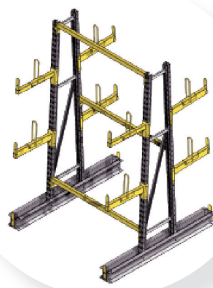
- Échelles en acier galvanisé 15/10<sup>ème</sup> profilé à froid.
- Bras en acier profilé de 20 ou 15/10<sup>ème</sup> amovibles et réglables tous les 50 mm.
- Longueur : 1300 mm.
- Hauteur : 2100 mm.
- 4 niveaux de bras + socle.
- Charge maxi :
  - par bras de 400 mm jusqu'à 200 kg
  - par bras de 600 mm jusqu'à 130 kg
  - par bras de 800 mm jusqu'à 100 kg.
- Modules départ et suivant.
- Butée et séparateur en option.



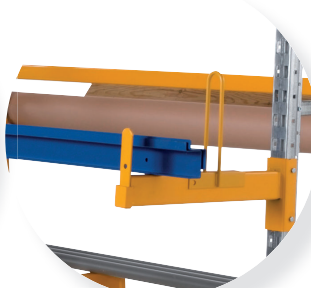
Double Face



SIMPLE FACE



DOUBLE FACE



Butée à l'unité  
RÉF : **OPHJ1111**



Séparateur amovible à l'unité  
RÉF : **OPHJ1112**

## RAYONNAGE SIMPLE FACE - HAUTEUR 2100 MM

Profondeur hors-tout	Charge maxi / échelle	Module départ (2 échelles + 4 niveaux) L. hors-tout : 1460 mm	Module suivant (1 échelle + 4 niveaux) L. hors-tout : 1350 mm	Option Bras supplémentaire (à l'unité)
400 mm	1000 kg	<b>RYCJ1111D</b>	<b>RYCJ1111S</b>	<b>ZHCJP311B</b>
600 mm	650 kg	<b>RYCJ1112D</b>	<b>RYCJ1112S</b>	<b>ZHCJP511B</b>
800 mm	500 kg	<b>RYCJ1113D</b>	<b>RYCJ1113S</b>	<b>ZHCJP711B</b>

## RAYONNAGE DOUBLE FACE - HAUTEUR 2100 MM

Profondeur hors-tout	Charge maxi / échelle	Module départ (2 échelles + 4 niveaux) L. hors-tout : 1460 mm	Module suivant (1 échelle + 4 niveaux) L. hors-tout : 1350 mm	Option Bras supplémentaire (à l'unité)
400 mm	1000 kg	<b>RYCJ1211D</b>	<b>RYCJ1211S</b>	<b>ZHCJP311B</b>
600 mm	650 kg	<b>RYCJ1212D</b>	<b>RYCJ1212S</b>	<b>ZHCJP511B</b>
800 mm	500 kg	<b>RYCJ1213D</b>	<b>RYCJ1213S</b>	<b>ZHCJP711B</b>

# RAYONNAGE CANTILEVER

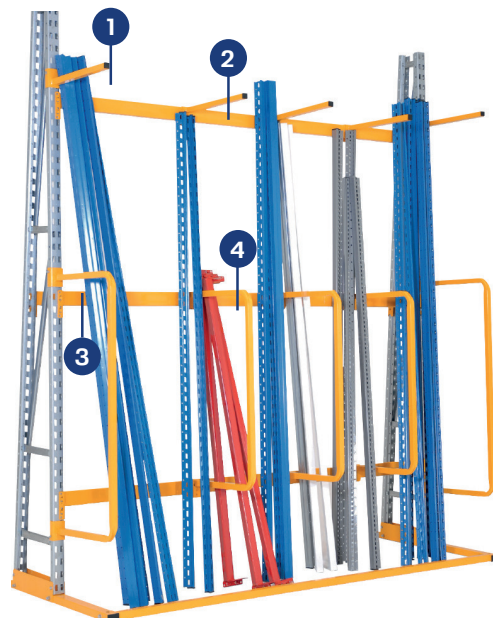
## Stockage vertical

Pour charges longues (poutres, profils, tuyaux, planches...).

- Longueur hors-tout module départ 2100 mm, module suivant 2050 mm.
- Longueur utile 2000 mm.
- Hauteur 2430 mm.
- Profondeur hors-tout Simple Face 767 mm et Double Face 1147 mm.
- Échelles démontées en acier galvanisé 15/10e profilé à froid.
- Séparateur en option réglable tous les 50 mm, profondeur 400 mm.

Modèle	Module départ	Module suivant
Simple face	<b>RYCA1511D</b>	<b>RYCA1511S</b>
Double face	<b>RYCA2511D</b>	<b>RYCA2511S</b>

Séparateurs		
Modèle	Séparateur horizontal	Séparateur vertical
Fixé sur colonne	<b>1</b> <b>RYOP00950</b>	<b>3</b> <b>RYOP00951</b>
Fixé sur longeron	<b>2</b> <b>RYOP00952</b>	<b>4</b> <b>RYOP00953</b>



Ancrages	
Lot de 10 ancrages* à expansion	<b>RYOP00954</b>

\* Prévoir 2 ancrages pour un module simple et 4 ancrages pour un module double face.

# RAYONNAGE ICARE RÉTENTION

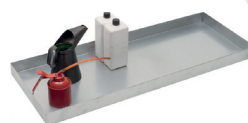
Idéal pour le stockage de produits «polluants». Rayonnage spécialisé «environnement» pour stocker des produits «polluants» en conformité avec la législation environnementale. Permet de pallier à toutes fuites de liquides dangereux pour l'environnement grâce à ses bacs de rétentions.

- Montants galvanisés. Hauteur : 2000 mm.
- 5 tablettes tubulaires avec bac de rétention en tôle galvanisée.
- Bac avec rebords non coupant, capacité : 20, 25, 30 et 35 litres.
- Niveaux réglables au pas de 20 mm.
- Charge par niveau : 125 à 175 kg selon modèle.
- Finition : montants et tablettes tubulaires galvanisées, perforation à l'intérieur des montants pour plus d'esthétisme.
- Livré démonté.
- Bac à poser sur tablette tubulaire.



Rayonnages ICARE rétention galvanisée - L 970 mm - H 2000 mm					
Profondeur Hors-tout	Charge (kg)	Capacité	Module départ (2 montants + 5 tablettes + 5 bacs) Long. hors-tout : 1 021 mm	Module suivant (2 montants + 5 tablettes + 5 bacs) Long. hors-tout : 981 mm	Bac supplémentaire
400 mm	175	20 litres	<b>RYIC5121D</b>	<b>RYIC5121S</b>	<b>ZIC1G601T</b>
600 mm		30 litres	<b>RYIC5122D</b>	<b>RYIC5122S</b>	<b>ZIC1G602T</b>

Rayonnages ICARE rétention galvanisée - L 1240 mm - H 2000 mm					
Profondeur Hors-tout	Charge (kg)	Capacité	Module départ (4 montants + 5 tablettes + 5 bacs) Long. hors-tout : 1 291 mm	Module suivant (2 montants + 5 tablettes + 5 bacs) Long. hors-tout : 1 251 mm	Bac supplémentaire
400 mm	125	25 litres	<b>RYIC5221D</b>	<b>RYIC5221S</b>	<b>ZIC1G603T</b>
600 mm		35 litres	<b>RYIC5222D</b>	<b>RYIC5222S</b>	<b>ZIC1G604T</b>



BAC Hauteur rebord : 50 mm